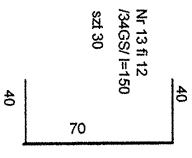
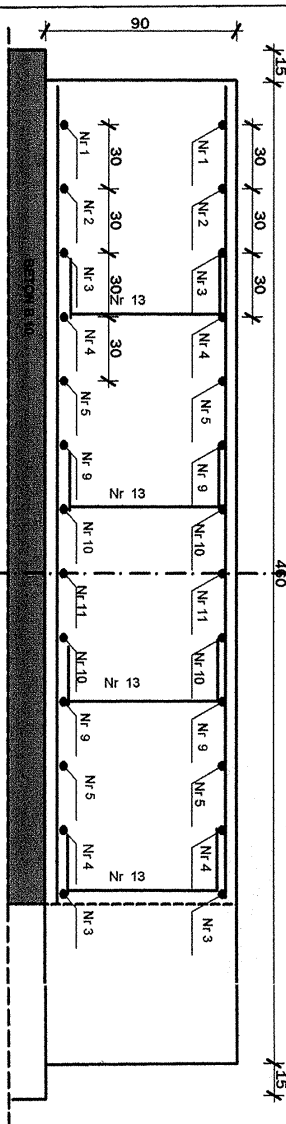
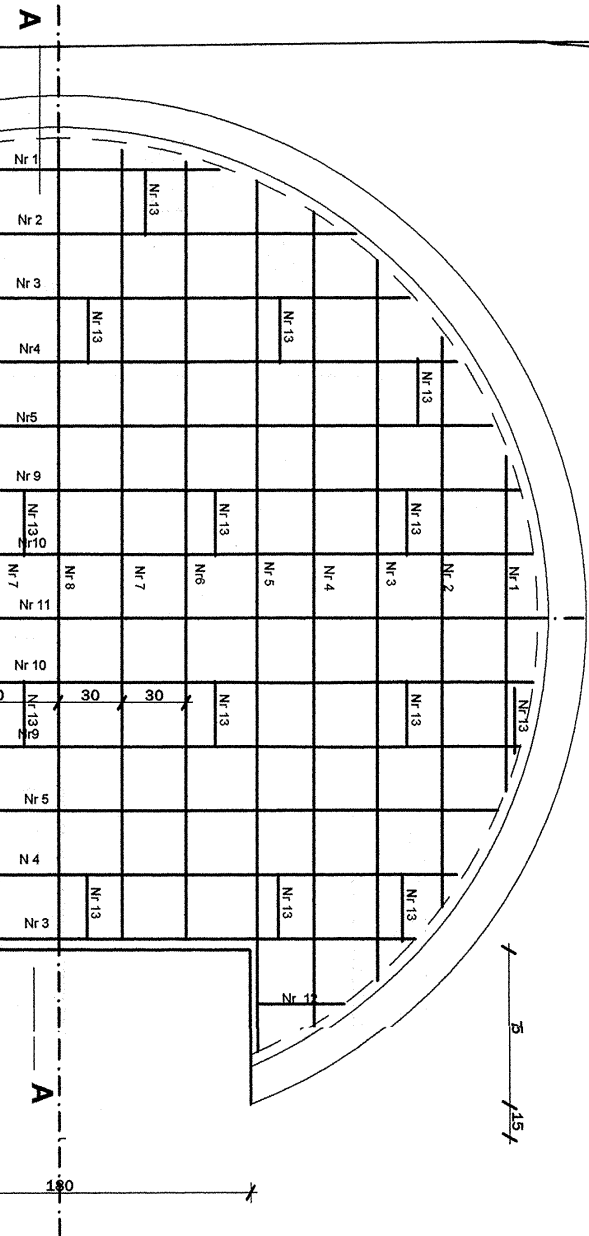


ROZBUDOWA STACJI UZDATNIANIA WODY PE CZYSKA GMINA BRZEZINY POWIAT KALISZ WOI. WIELKOPOLSKIE	BRANŻA	KONSTRUKCJA FUNDAMENTU POD	PRZEKŁAD	INŻ. JAN KRÓL	UPR. 327/77	PROF. PIS
TEMAT	ZBIORNIK V=100 M <sup>3</sup>					
PROJEKTANT	INŻ. JAN KRÓL					
SKALA	1:50					
	LIPIEC 2007					



ZESTAWIENIE STALI DLA I FUNDAMENTU

NR PRĘTA	ŚREDNICA FI	ILOŚĆ SZT	DŁUGOŚĆ POJ. CM	DŁUGOŚĆ ŁĄCZNA	
				M	KG
1	12	6	155	9.3	
2	12	6	270	16.2	
3	12	6	335	20.1	
4	12	6	376	22.6	
5	12	6	410	24.6	
6	12	4	365	16.6	
7	12	4	372	14.9	
8	12	2	374	7.5	
9	12	4	432	17.3	
10	12	4	446	17.8	
11	12	2	450	9.0	
12	12	4	46	1.9	
13	12	30	150	45.0	
DŁUGOŚĆ ŁĄCZNA				223	
CIEŻAR I MB				0.9	
CIEŻAR RAZEM				200.7	
CIEŻAR OGÓLNYM				200.7	

BETON B 15  
STAL A-III 34 GS

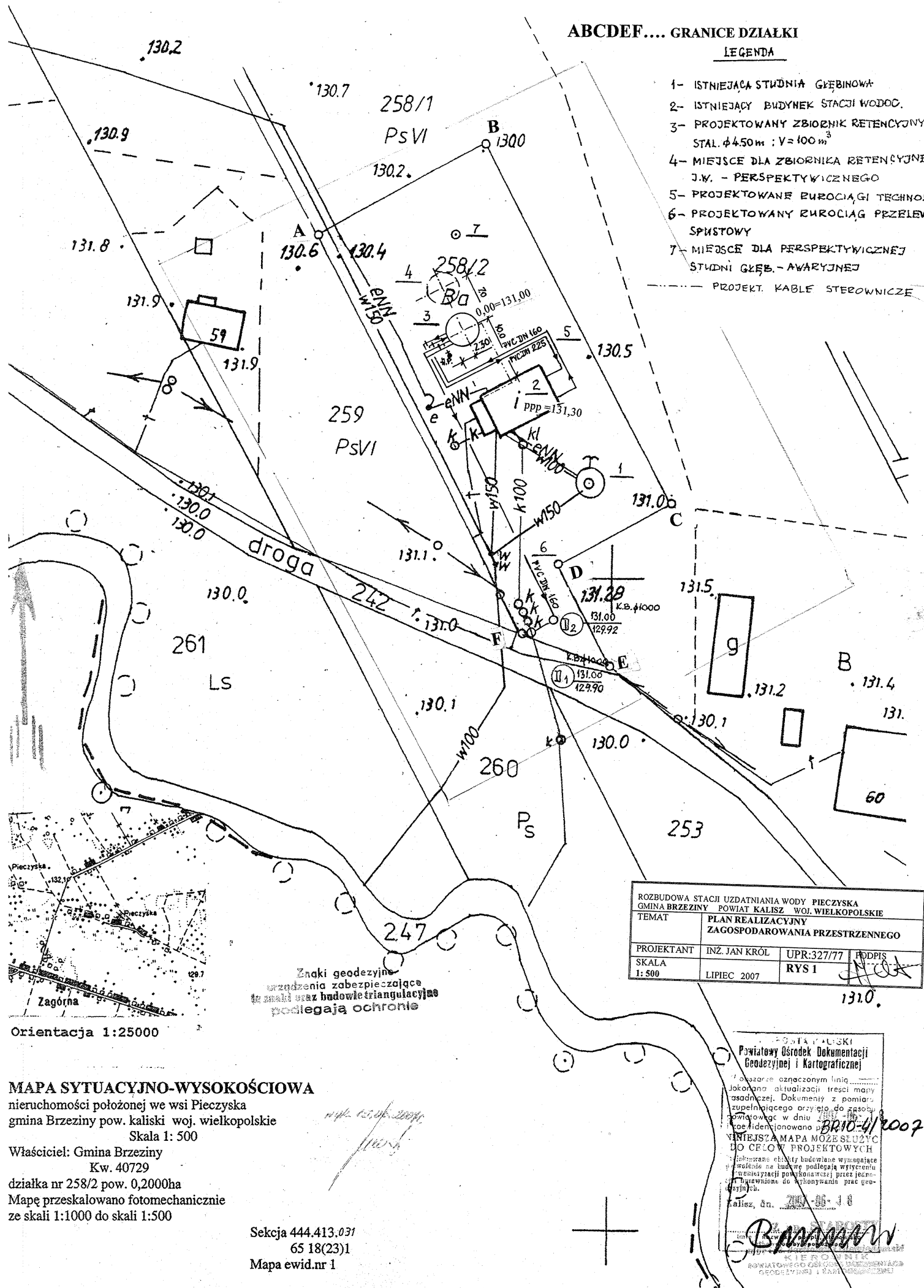
ROZBUDOWA STACJI UZDATNIWIANIA WODY PIECZYSKA	
GMINA BRZEZINY POWIAT KALISZ WOJ. WIELKOPOLSKIE	
BRANŻA	BUDOWLANIA
TEMAT	ZBRÓJENIE FUNDAMENTU
PROJEKTANT	INŻ. JAN KRÓL
SKALA	1:25
	LIPIEC 2007
	RYS 3

Nr 1-12 fi 12 / 34GS/ l=150-450 wlg tabeli

ABCDEF.... GRANICE DZIAŁKI

LEGENDA

- 1- ISTNIEJĄCA STUJNIA GŁĘBINOWA
  - 2- ISTNIEJĄCY BUDYNEK STACJI WODOC.
  - 3- PROJEKTOWANY ZBIORNIK RETENCYJNY STAL.  $\phi 450m$  :  $V=100m^3$
  - 4- MIEJSCE DLA ZBIORNIKA RETENCYJNEGO J.W. - PERSPEKTYWICZNEGO
  - 5- PROJEKTOWANE BUCOCIĄGI TECHNOL.
  - 6- PROJEKTOWANY BUCOCIĄG PRZELEWOWY SPISSTOWY
  - 7- MIEJSCE DLA PERSPEKTYWICZNEJ STUJNI GŁĘB. - AWARYJNEJ
- PROJEKT. KABLE STEROWNICZE



ROZBUDOWA STACJI UZDATNIANIA WODY PIECZYSKA GMINA BRZEZINY POWIAT KALISZ WOJ. WIELKOPOLSKIE			
TEMAT	PLAN REALIZACYJNY ZAGOSPODAROWANIA PRZESTRZENNEGO		
PROJEKTANT	INŻ. JAN KRÓL	UPR:327/77	PODPIS
SKALA	1:500	RYS 1	<i>[Signature]</i>

Znaki geodezyjne urządzenia zabezpieczające wzniesione w celu budowy triangulacyjnej podlegają ochronie

Orientacja 1:25000

**MAPA SYTUACYJNO-WYSOKOŚCIOWA**  
nieruchomości położonej we wsi Pieczyńska  
gmina Brzeziny pow. kaliski woj. wielkopolskie  
Skala 1: 500

Właściciel: Gmina Brzeziny  
Kw. 40729  
działka nr 258/2 pow. 0,2000ha  
Mapę przeskalowano fotomechanicznie  
ze skali 1:1000 do skali 1:500

Sekcja 444.413.031  
65 18(23)1  
Mapa ewid.nr 1

POWIATOWY OŚRODEK DOKUMENTACJI  
Geodezyjnej i Kartograficznej

Wzajemnie oznaczonymi liniami...  
Jako dane aktualizacji treści mapy  
usadobawczej. Dokumenty z pomiarów  
zupelniajacego oryzytu do zasobu  
geodezyjnego w dniu 2007-06-18  
zgodnie z art. 107 § 1 pkt 1  
ustawy z dnia 15.12.2000 r.  
o geodezji i kartografii (Dz. U. z 2001 r.  
nr 120, poz. 1427).

WIEJSZA MAPA MOZE SLUZYC  
DO CELÓW PROJEKTOWYCH

Wzajemnie oznaczonymi liniami...  
Jako dane aktualizacji treści mapy  
usadobawczej. Dokumenty z pomiarów  
zupelniajacego oryzytu do zasobu  
geodezyjnego w dniu 2007-06-18  
zgodnie z art. 107 § 1 pkt 1  
ustawy z dnia 15.12.2000 r.  
o geodezji i kartografii (Dz. U. z 2001 r.  
nr 120, poz. 1427).

Kalisz, dn. 2007-06-18

*[Signature]*