



GMINA BRZEZINY

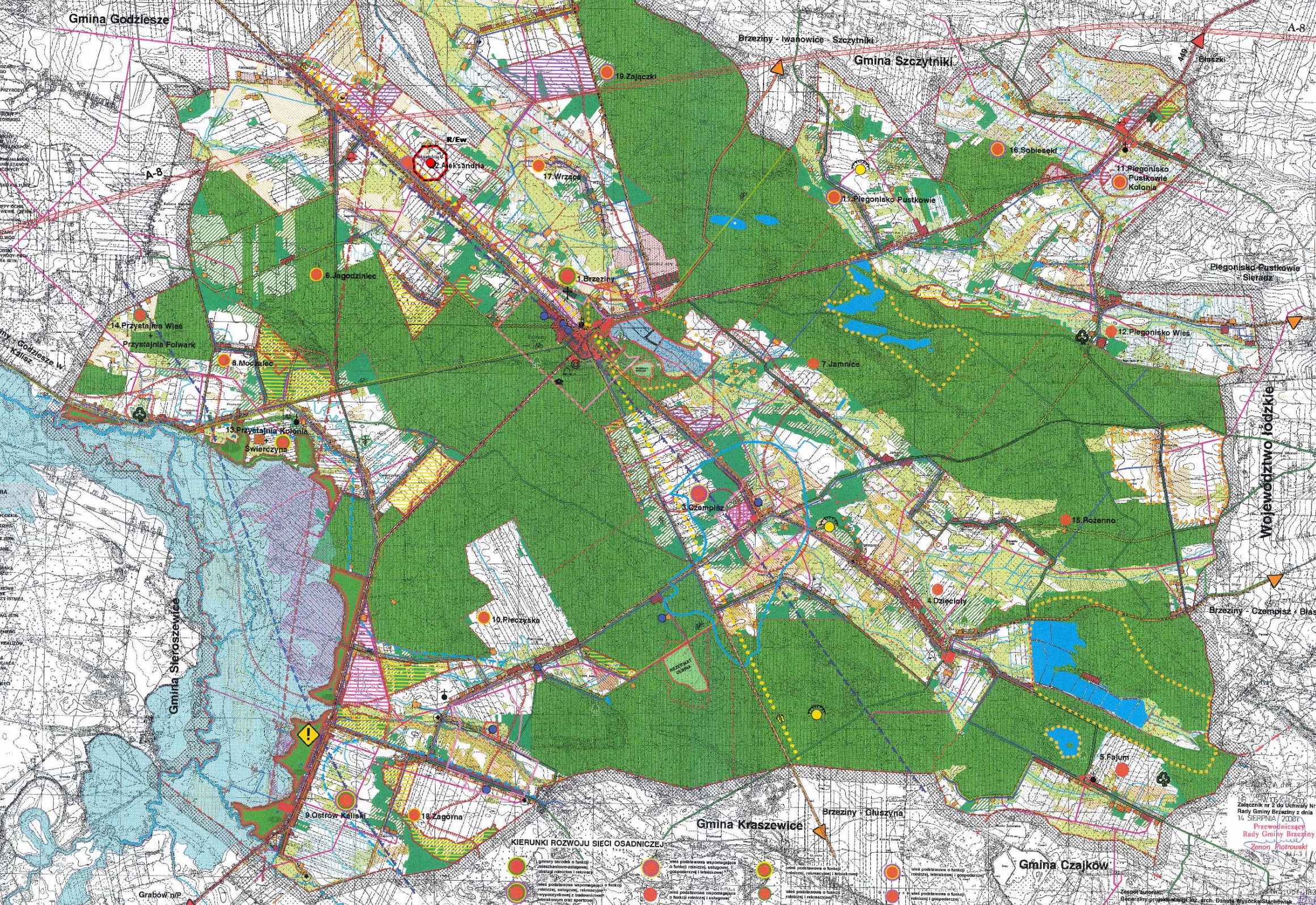
Skala 1:25000

STUDIUM UWARUNKOWAŃ I KIERUNKÓW ZAGOSPODAROWANIA PRZESTRZENNEGO

Nr 2. Kierunki zagospodarowania i polityki przestrzennej

OZNACZENIA

| | | | |
|--------------------|-------------------------------------|-------------------------------|---|
| GRANICE | GRANICE GOSPODARSTWA PRZESTRZENNEGO | GRANICE WYKONAWCZE | GRANICE WYKONAWCZE Z ODRĘBNĄ KONTAKTOWĄ |
| GRANICA WYKONAWCZA | GRANICA WYKONAWCZA WYKONAWCZA | GRANICA WYKONAWCZA WYKONAWCZA | GRANICA WYKONAWCZA WYKONAWCZA |
| GRANICA WYKONAWCZA | GRANICA WYKONAWCZA WYKONAWCZA | GRANICA WYKONAWCZA WYKONAWCZA | GRANICA WYKONAWCZA WYKONAWCZA |
| GRANICA WYKONAWCZA | GRANICA WYKONAWCZA WYKONAWCZA | GRANICA WYKONAWCZA WYKONAWCZA | GRANICA WYKONAWCZA WYKONAWCZA |



BIURO URBANISTYCZNO-ARCHITEKTONICZNE
 63-400 Ostrów Wielkopolski
 ul. Baczyńskiego 5 - siedziba biura
 ul. Kościuszki 13 - powołania
 NIP 622-103-69-62

MAPA ARCHITEKTURA
 MARSJAŁKOWA I PAJAK

tel.: 0 604 434 192
 tel/fax.: 0 62 736 27 37
 e-mail: biuro@urbarch.pl

Województwo Wielkopolskie
 GMINA BRZEZINY
 ul. Karczowa 20
 63-400 Ostrów Wielkopolski



ZMIANA STUDIUM UWARUNKOWAŃ I KIERUNKÓW ZAGOSPODAROWANIA PRZESTRZENNEGO GMINY BRZEZINY

OZNACZENIA

| | |
|--|--|
| | granica obszaru objętego zmianą studium uwarunkowań i kierunków zagospodarowania przestrzennego gminy Brzeziny |
| | granica obszaru lokalizacji elektrowni wiatowej wraz ze strefą ochronną związaną z ograniczeniami w zabudowie oraz zagospodarowaniu i użytkowaniu terenu |
| | lokalizacja elektrowni wiatowej |

Załącznik Nr 2 do Uchwały Nr
 Rady Gminy Brzeziny z dnia