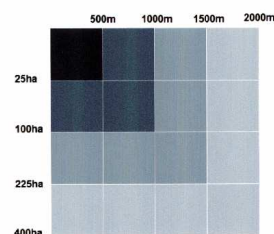


ZALĄCZNIK NR 3

DO UCHWAŁY NR 271/XXIX/13  
RADY GMINY BRZEZINY  
Z DNIA 16 GRUDNIA 2013 ROKU

Przewodniczący  
Rady Gminy Brzeziny  
Krzysztof Bielecki



SKALA 1 : 25000

ZMIANA STUDIUM UWARUNKOWAŃ  
I KIERUNKÓW ZAGOSPODAROWANIA  
PRZESTRZENNEGO GMINY BRZEZINY

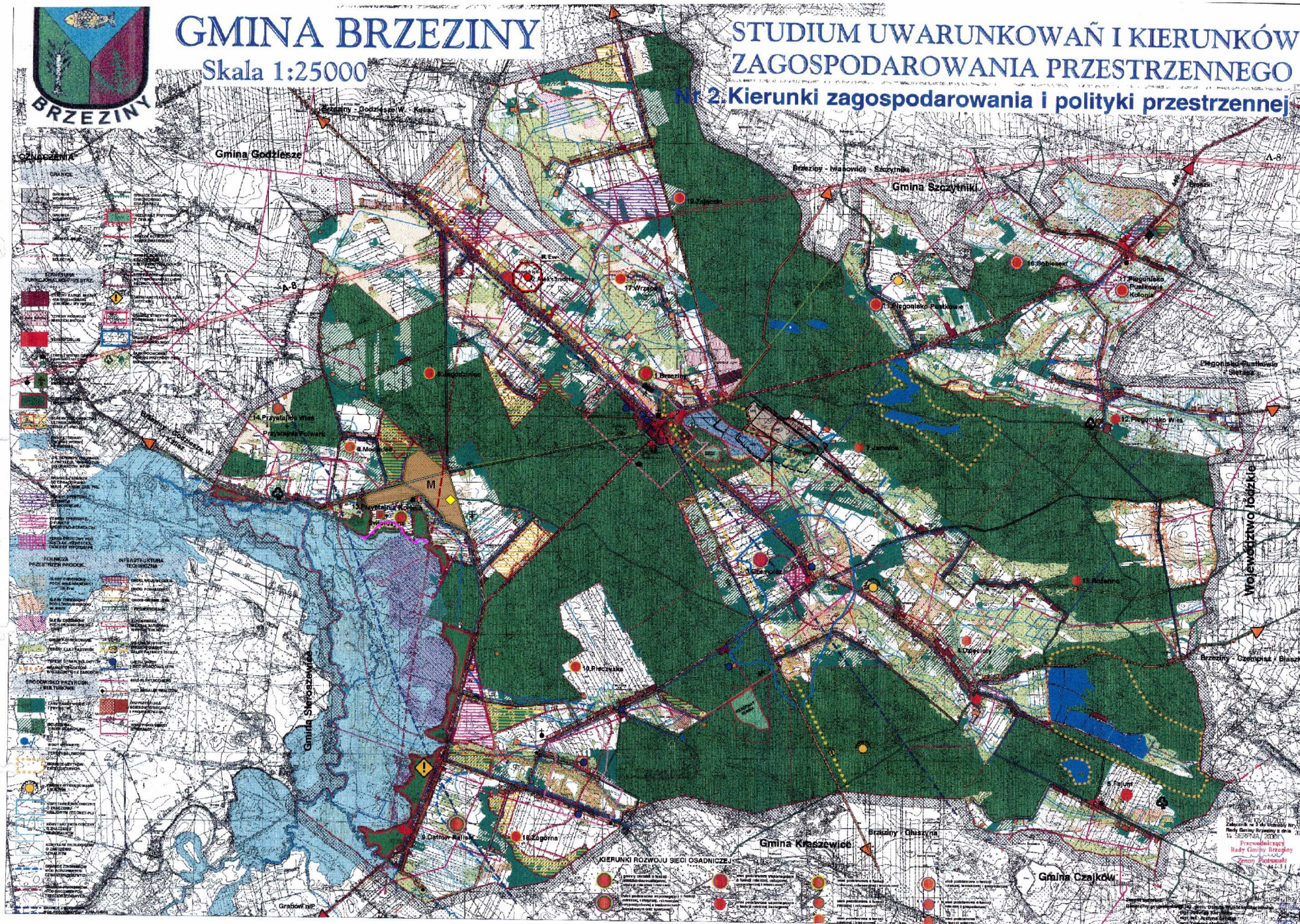
LEGENDA

- GRANICA OBSZARU OBJĘTEGO ZMIANĄ STUDIUM UWARUNKOWAŃ I KIERUNKÓW ZAGOSPODAROWANIA PRZESTRZENNEGO GMINY BRZEZINY
- GRANICA OBSZARU OBJĘTEGO OBYWIAZKIEM OPINACZOWANIA MIĘDZYGOSPODAROWANIA PRZESTRZENNEGO
- GRANICE UŻYTKÓW EKOLOGICZNYCH
- STREFA POTENCJALNEGO WYSTĘPIWANIA STANOWISK ARCHEOLOGICZNYCH
- DROGI PUBLICZNE
- KORYTARZ EKOLOGICZNY
- MNU TERENY ZABUDOWY MIESZKANIOWEJ JEDNORODZINNEJ I USŁUGOWEJ NIECZAJLIWEJ
- R TERENY ROLNICZE - ŁĄKI I PASTWISKA
- WS TERENÓW WÓD POWIERZCHNIOWYCH ŚRODLADOWYCH
- ZL TERENY LASÓW
- ZP TERENY ZIELENI URZĄDZONEJ
- RM TERENY ZABUDOWY ZAGRODOWEJ
- MN TERENY ZABUDOWY MIESZKANIOWEJ JEDNORODZINNEJ
- US TERENY USŁUG SPORTU I REKREACJI

AUTOR ZMIANY STUDIUM :

**MGR MACIEJ WALCZAK**  
CZŁONKEM ZACHODNIEJ OKRĘGOWEJ  
IZBY URBANISTÓW Z SIEDZIBĄ WE WROCŁAWIU

PRZY WSPÓŁPRACY:  
**MGR AGNIESZKA WALCZAK**  
BRZEZINY, GRUDZIEŃ 2013 ROK



**BIURO URBANISTYCZNO-ARCHITEKTONICZNE**

01-600 0000000  
ul. Brzezińska 1 - oddział  
ul. Brzezińska 11 - powiat  
382 022 101-01-02

ul. 1 Maja 100  
382 022 101-01-02

ul. 1 Maja 100  
382 022 101-01-02

ZMIANA STUDIUM UWARUNKOWAŃ I KIERUNKÓW ZAGOSPODAROWANIA PRZESTRZENNEGO GMINY BRZEZINY

OZNACZENIA

- granica obszaru objętego zmianą studium uwarunkowań i kierunków zagospodarowania przestrzennego gminy Brzeziny, dla Mięgo: granica obszaru oparcia i usytuowania planu zagospodarowania przestrzennego
- granica obszaru lokalizacji obiektów o znaczeniu historycznym, kulturowym i naukowym
- lokalizacja obiektów w skali

Załącznik Nr 3 do Uchwały Nr 105/XXI/11  
Rady Gminy Brzeziny z dnia 15 grudnia 2011r.

**BIURO URBANISTYCZNO-ARCHITEKTONICZNE**

01-600 0000000  
ul. Brzezińska 1 - oddział  
ul. Brzezińska 11 - powiat  
382 022 101-01-02

ul. 1 Maja 100  
382 022 101-01-02

ul. 1 Maja 100  
382 022 101-01-02

ZMIANA STUDIUM UWARUNKOWAŃ I KIERUNKÓW ZAGOSPODAROWANIA PRZESTRZENNEGO GMINY BRZEZINY - 2014 -

OZNACZENIA

- granica obszaru objętego zmianą studium uwarunkowań i kierunków zagospodarowania przestrzennego
- M tereny zabudowy mieszkaniowej jednorodzinnej
- stanowiska archeologiczne: osady kultury łuczyckiej i osady wczesneśredniowiecznej
- obszar zagrożony powodzią - zasięg powodzi z 1997 roku

Załącznik Nr 3 do Uchwały  
Rady Gminy Brzeziny z dnia