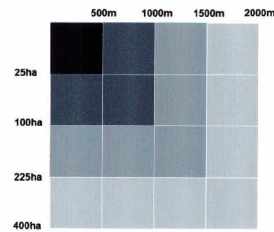


ZALĄCZNIK NR 4

DO UCHWAŁY NR 271/XXIX/13
RADY GMINY BRZEZINY
Z DNIA 16 GRUDNIA 2013 ROKU

Przewodniczący
Rady Gminy Brzeziny
Krzysztof C...



SKALA 1 : 25000

ZMIANA STUDIUM UWARUNKOWAŃ
I KIERUNKÓW ZAGOSPODAROWANIA
PRZESTRZENNEGO GMINY BRZEZINY

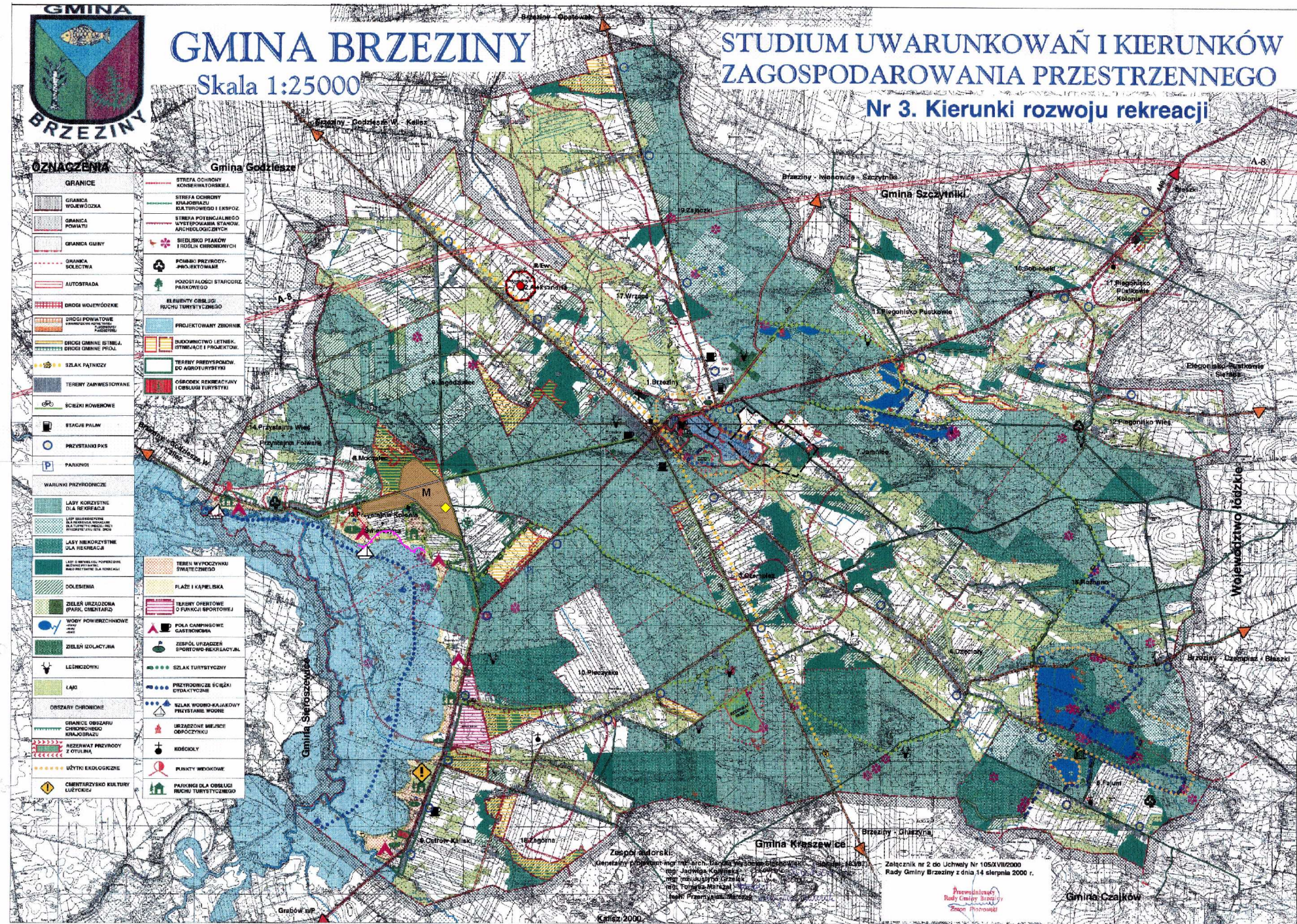
LEGENDA

----- GRANICA OBSZARU OBJĘTEGO ZMIANĄ
STUDIUM UWARUNKOWAŃ I KIERUNKÓW
ZAGOSPODAROWANIA PRZESTRZENNEGO
GMINY BRZEZINY

AUTOR ZMIANY STUDIUM :

MGR MACIEJ WALCZAK
CZŁONEK ZACHOWAŃ OBRZĘDOWEJ
ORAZ URBANISTÓW Z SIEDZIBĄ WE WROCŁAWIU

PRZY WSPÓŁPRACY:
MGR AGNIESZKA WALCZAK
BRZEZINY, GRUDZIEŃ 2013 ROK



BIURO URBANISTYCZNO-ARCHITEKTONICZNE

03-400 Orlina 10/ok.001
ul. Brzozowska 3 - rondo 10/ok.001
ul. Świerkowskiego 11 - gminna
40-030 303-58-43

ul. 11 Października 10
ul. 11 Października 10
ul. 11 Października 10

ul. 11 Października 10
ul. 11 Października 10
ul. 11 Października 10

ZMIANA STUDIUM UWARUNKOWAŃ I KIERUNKÓW ZAGOSPODAROWANIA PRZESTRZENNEGO GMINY BRZEZINY

OZNACZENIA

- granicz obszar objęty zmianą studium uwarunkowań i kierunków zagospodarowania przestrzennego gminy Brzeziny, dla którego granicami są granice administracyjne powiatu brzeskiego
- granicz obszar objęty zmianą studium uwarunkowań i kierunków zagospodarowania przestrzennego gminy Brzeziny, dla którego granicami są granice administracyjne powiatu brzeskiego
- inhalacja stacji kolejowej

Załącznik Nr 2 do Uchwały Nr 105/XII/11
Rady Gminy Brzeziny z dnia 15 grudnia 2011 r.

BIURO URBANISTYCZNO-ARCHITEKTONICZNE

03-400 Orlina 10/ok.001
ul. Brzozowska 3 - rondo 10/ok.001
ul. Świerkowskiego 11 - gminna
40-030 303-58-43

ul. 11 Października 10
ul. 11 Października 10
ul. 11 Października 10

ul. 11 Października 10
ul. 11 Października 10
ul. 11 Października 10

ZMIANA STUDIUM UWARUNKOWAŃ I KIERUNKÓW ZAGOSPODAROWANIA PRZESTRZENNEGO GMINY BRZEZINY - 2014 -

OZNACZENIA

- granicz obszar objęty zmianą studium uwarunkowań i kierunków zagospodarowania przestrzennego
- tereny zabudowy mieszkaniowej jednorodzinnej
- stanowisko archeologiczne ośrodku kultury katolickiej i osady wczesnośrednio-wiecznej
- obszar zagrożony powodzią - zasięg powodzi z 1997 roku

Załącznik Nr 4 do Uchwały
Rady Gminy Brzeziny z dnia