

OS.6221, 9.2023

axians

Prowadzący instalację:
Towerlink Poland Sp. z o.o.
ul. Kasprzaka 4
01-211 Warszawa

Pełnomocnik:
Łukasz Janek
Dane do korespondencji:
ATEM-Polska Sp. z o.o.
ul. Stefana Żeromskiego 9
60-544 Poznań

Poznań, dnia 19.04.2023 r.

STAROSTWO POWIATOWE
W CHODZIEŻY

Wpl. 21. 04. 2023

Nr:

Załatwia:

Ilość załączników:

STAROSTWO POWIATOWE
W CHODZIEŻY

Wpl. 21. 04. 2023

Nr: 7638

Załatwia: OS

Ilość załączników:

Ł. Janek

Starostwo Powiatowe w Chodzieży
ul. Wiosny Ludów 1, 64-800 Chodzież

Działając z upoważnienia Towerlink Poland Sp. z o.o. z siedzibą w Warszawie przy ul. Kasprzaka 4 dokonuje zgłoszenia instalacji wytwarzającej pola elektromagnetyczne BT30046 BUDZYŃ_CENTRUM (OTP) zlokalizowanej na dz. nr 1078/35, obręb Budzyń, gmina Budzyń zgodnie z ustawowym obowiązkiem wynikającym z art. 152, ust. 3 Ustawy z dnia 27 kwietnia 2001 r.- Prawo Ochrony Środowiska (Dz. U. z 2022 r. poz. 2556 z późn. zm.) z wykorzystaniem dołączonego formularza.

W przypadku braku uwag do złożonego zgłoszenia uprzejmie proszę o wydanie zaświadczenia o niewniesieniu sprzeciwu do zgłoszenia (dokonano w tym celu opłaty skarbowej w wysokości 17 zł za wydanie zaświadczenia).

Z poważaniem

Łukasz Janek

Załączniki:
Formularz zgłoszenia emisji
Sprawozdanie z pomiarów poziomów pól elektromagnetycznych
Potwierdzenie wniesienia opłaty skarbowej
Odpis aktualny KRS
Odpis pełnomocnictwa

ATEM - Polska Sp. z o.o. ul. Łużycka 2, 81-537 Gdynia, atem@atem.com.pl
Tel: +48 58 66 22 912 - Fax: +48 58 66 22 902
www.axians.pl

Grupa VINCI Energies KRS 0000019400 Sąd Rejonowy Gdańsk-Północ w Gdańsku, VIII Wydział Gospodarczy KRS
NIP 527-10-33-729 REGON 011254858 Wysokość Kapitału Zakładowego: 4 000 000,00 zł,
Certyfikat ISO 9001:2008 nr NC-458 PRS



**ZGŁOSZENIE W ZAKRESIE DANYCH INSTALACJI WYTWARZAJĄCYCH POLA ELEKTROMAGNETYCZNE
BT30046 BUDZYŃ_CENTRUM (OTP)**

I. Wypełnia podmiot prowadzący instalację dokonujący jej zgłoszenia

1	Nazwa i adres organu ochrony środowiska właściwego do przyjęcia zgłoszenia Starostwo Powiatowe w Chodzieży Ul. Wiosny Ludów 1, 64-800 Chodzież			
2	Nazwa instalacji zgodna z nazewnictwem stosowanym przez prowadzącego instalację stacja bazowa BT30046 BUDZYŃ_CENTRUM (OTP)			
3	Określenie nazw jednostek terytorialnych (gmin, powiatów i województw), na których terenie znajduje się instalacja, wraz z podaniem symboli KTS ¹⁾ jednostek terytorialnych, na których terenie znajduje się instalacja MAKROREGION PÓŁNOCNO_ZACHODNI 10020000000000 WOJ. WIELKOPOLSKIE 10023000000000 REGION WIELKOPOLSKIE 10023010000000 PODREGION PILSKI 10023016000000 POWIAT CHODZIESKI 10023016001000 MIASTO BUDZYŃ 10023016001024			
4	Oznaczenie prowadzącego instalację, jego adres zamieszkania lub siedziby Towerlink Poland Sp. z o.o. ul. Kasprzaka 4, 01-211 Warszawa			
5	Adres zakładu, na którego terenie prowadzona jest eksploatacja instalacji Dz. nr 1078/35, obręb Budzyń, gmina Budzyń			
6	Rodzaj instalacji, zgodnie z załącznikiem nr 2 do rozporządzenia Ministra Środowiska z dnia 2 lipca 2010 r. w sprawie zgłoszenia instalacji wytwarzających pola elektromagnetyczne (Dz. U. Nr 130, poz. 880) instalacje radiokomunikacyjne, których równoważna moc promieniowania izotropowo wynosi nie mniej niż 15W, emitujące pola elektromagnetyczne o częstotliwościach od 30 kHz do 300 GHz			
7	Rodzaj i zakres prowadzonej działalności, w tym wielkość produkcji lub wielkość świadczonych usług działalność w zakresie telekomunikacji przewodowej i bezprzewodowej Podane wartości należy rozumieć jako szacowaną maksymalną liczbę użytkowników zalogowanych do stacji bazowej w danej technologii. Użytkownicy Ci przez większość czasu znajdują się w trybie czuwania (idle), wchodząc w tryb aktywny tylko w momentach faktycznego używania zasobów sieciowych stacji bazowej, czyli prowadząc rozmowy telefoniczne lub transmitując dane			
8	Czas funkcjonowania instalacji (dni tygodnia i godziny) 7 dni w tygodniu, 24 godziny na dobę			
9	Wielkość i rodzaj emisji ¹⁾ sumaryczna moc EIRP anten sektorowych 84528 W sumaryczna moc EIRP anten radioliniowych 1413 W Pole elektromagnetyczne EIRP poszczególnych anten zostało podane w pkt 12			
10	Opis stosowanych metod ograniczania emisji: W celu ograniczenia emisji prowadzący instalację podjął działania techniczne, które powodują, że ponadnormatywny poziom pól elektromagnetycznych nie występuje w miejscach dostępnych dla ludności. Zastosowano działania techniczne zmierzające do izolacji obszarów o zwiększonym poziomie promieniowania od miejsc dostępnych dla ludzi: montaż systemów antenowych na znacznej wysokości, dobór typów anten, kształtowanie charakterystyki promieniowania.			
11	Informacja, czy stopień ograniczania wielkości emisji jest zgodny z obowiązującymi przepisami W miejscach dostępnych dla ludności poziom pola elektromagnetycznego nie przekracza wartości normatywnych.			
12	Szczegółowe dane, odpowiednio do rodzaju instalacji, zgodne z wymaganiami określonymi w załączniku nr 2 do rozporządzenia:			
	1) współrzędne geograficzne anteny	2) częstotliwość pracy	3) wysokości środków elektrycznych anten nad poziomem terenu	4) EIRP - równoważna moc promieniowana izotropowo
	52°53'18,47"N 16°59'40,97"E	1800 MHz 2600 MHz 900 MHz	50 m	4798 W 5808 W 4751 W
	52°53'18,47"N 16°59'40,97"E	1800 MHz 2600 MHz 900 MHz	50 m	4798 W 5808 W 4637 W
	52°53'18,47"N 16°59'40,97"E	1800 MHz 2600 MHz 900 MHz	50 m	4798 W 5808 W 4637 W
	52°53'18,47"N 16°59'40,97"E	2600 MHz	53,2 m	12895 W
	52°53'18,47"N 16°59'40,97"E	2600 MHz	53,2 m	12895 W
				Azymut 10° Pochylenie 1-7°; 1-7°, 0-8,8°
				Azymut 130° Pochylenie 1-7°; 1-7°, 0-9,1°
				Azymut 250° Pochylenie 1-7°; 1-7°, 0-9,6°
				Azymut 10° Pochylenie 1-7°
				Azymut 130° Pochylenie 1-7°

52°53'18,47"N 16°59'40,97"E	2600 MHz	53,2 m	12895 W	Azymut 250° Pochylenie 1-7°
52°19'10,90"N 17°35'10,00"E	80 GHz	52 m	1413 W	Azymut 276°

7) Wyniki pomiarów poziomów pól elektromagnetycznych zawiera załącznik nr 1 Sprawozdanie z pomiarów poziomów pól elektromagnetycznych

13. Miejscowość, data (rok - miesiąc - dzień):

Imię i nazwisko osoby reprezentującej prowadzącą instalację

Łukasz Janek
ATEM-Polska Sp. z o.o.
ul. Żeromskiego 9
60-544 Poznań

Łukasz Janek
Podpis

Poznań, 19.04.2023 r.

II. Wypełnia organ ochrony środowiska przyjmujący zgłoszenie

Data zarejestrowania zgłoszenia

Numer zgłoszenia

.....



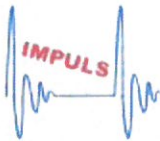
.....

Objaśnienia:

- 1) System Kodowania Jednostek Terytorialnych i Statystycznych (KTS) wprowadzony Zarządzeniem wewnętrznym nr 22 Prezesa Głównego Urzędu Statystycznego z dnia 24 sierpnia 2017 r. w sprawie wprowadzenia Systemu Kodowania Jednostek Terytorialnych i Statystycznych
- 2) W przypadku stacji elektroenergetycznych i napowietrznych linii elektroenergetycznych - napięcie znamionowe, a w przypadku pozostałych instalacji - równoważne moce promieniowane izotropowo (EIRP) poszczególnych anten

Załączniki:

- 1) Sprawozdanie z pomiarów poziomów pól elektromagnetycznych
- 2) Potwierdzenie wniesienia opłaty skarbowej
- 3) Odpis pełnomocnictwa
- 4) Odpis z rejestru przedsiębiorców-KRS

 AB 1362		<p style="text-align: center;">IMPULS Marek Skórczewski i Zbigniew Setman Spółka Jawna ul. Altanowa 24/5, 85-790 Bydgoszcz Laboratorium Badawcze ul. Sosnowa 9, 43-150 Bieruń tel. 606 486 149; e-mail: biuro@impulslaboratorium.eu</p>	
--	---	--	---

Dn 19.04.2023 roku

SPRAWOZDANIE
 NR 6/25/OS/2023
 Z POMIARÓW PROMIENIOWANIA ELEKTROMAGNETYCZNEGO
 DLA CELÓW OCHRONY ŚRODOWISKA

ZLECENIODAWCA	ATEM – Polska Sp. z o.o. – ul. Żeromskiego 9 , 60-544 Poznań
UŻYTKOWNIK URZADZEŃ	Towerlink Poland Sp. z o.o. ul. Marcina Kasprzaka 4, 01-211 Warszawa ^K
RODZAJ INSTALACJI	Instalacja radiokomunikacyjna – stacja bazowa ^K
MIEJSCE INSTALACJI	64-840 Budzyń, dz. nr 1078/35 ^K
WSPÓŁRZEDNE GPS	52°53'18,47"N 16°59'40,97"E ^K
POWIAT WOJEWÓDZTWO	Chodzieski Wielkopolskie
KOD OBIEKTU	BT30046 BUDZYŃ_CENTRUM (OTP)
DATA WYKONANIA POMIARÓW	18.04.2023

OSOBA AUTORYZUJĄCA SPRAWOZDANIE Z BADAŃ
Marek Skórczewski

IMPULS
 Marek Skórczewski i Zbigniew Setman
 Spółka Jawna
 Ul. Altanowa 24/5, 85-790 Bydgoszcz
 NIP 5542840420, REGON 340597753

Skórczewski

Informacje i dane pochodzące od zleceniodawcy/i lub użytkownika zostały oznaczone indeksem ^K Informacje dostarczone przez klienta/i lub użytkownika urządzeń pochodzą z poza zakresu akredytacji, informacje, które mogą mieć wpływ na ważność wyników badań oznaczono indeksem ^{K*}

1. INFORMACJE OGÓLNE

- 1.1. Zleceniodawca:
nazwa: **ATEM – Polska Sp. z o.o.**
adres: ul. Żeromskiego 9 , 60-544 Poznań
Zlecenie na wykonanie pomiarów nr 6/2023
- 1.2. Użytkownik urządzeń^K:
Towerlink Poland Sp. z o.o, ul. Marcina Kasprzaka 4, 01-211 Warszawa
- 1.3. Miejsce zainstalowania urządzeń^K: wieża, wokół niska zabudowa gospodarcza, niska zabudowa mieszkalna, tereny zielone
- 1.4. Podstawa prawna wykonania pomiarów:
 - a) Ustawa z dnia 27 kwietnia 2001 roku Prawo ochrony środowiska
 - b) Rozporządzenie Ministra Klimatu z dnia 17 lutego 2020 w sprawie sposobów sprawdzania dotrzymania dopuszczalnych poziomów pól elektromagnetycznych w środowisku (Dz.U. z 2022 r. poz. 2630)
- 1.5. Rozporządzenie Ministra Zdrowia z dnia 17 grudnia 2019 roku w sprawie dopuszczalnych poziomów pól elektromagnetycznych w środowisku (Dz. U. Nr, poz. 2448)
- 1.6. Metodyka pomiarów:
Zgodna z Rozporządzeniem Ministra Klimatu z dnia 17 lutego 2020 w sprawie sposobów sprawdzania dotrzymania dopuszczalnych poziomów pól elektromagnetycznych w środowisku wraz z Załącznikiem do rozporządzenia Ministra Klimatu (Dz.U. z 2022 r. poz. 2630) określona w pkt 25 ppkt 1 załącznika do niniejszego rozporządzenia
- 1.7. Informacje na temat uwarunkowań metody badawczej, w tym uzgodnień ze zleceniodawcą i dysponentem przestrzeni pomiarowej:
* Na podstawie art. 122a ust. 1b ustawy z dnia 27 kwietnia 2001 r- Prawo Ochrony Środowiska), nie przeprowadza się pomiarów pól elektromagnetycznych w lokalach mieszkalnych oraz lokalach użytkowych zlokalizowanych na terytorium objętym stanem nadzwyczajnym, stanem zagrożenia epidemicznego lub stanem epidemii
W związku z obecnie obowiązującym stanem zagrożenia epidemicznego, pomiarów nie wykonano w lokalach mieszkalnych oraz w lokalach użytkowych zlokalizowanych w obszarze pomiarowym przedmiotowej instalacji radiokomunikacyjnej
* brak
- 1.8. Instytucja wykonująca pomiary:
IMPULS Marek Skórczewski i Zbigniew Setman Spółka Jawna 85-790 Bydgoszcz ul. Altanowa 24/5, Laboratorium Badawcze 43-150 Bieruń ul. Sosnowa 9;
- 1.9. Osoba wykonująca pomiary, dokonująca zapisów i opracowująca sprawozdanie z badań: Zbigniew Setman
- 1.10. Przedstawiciel użytkownika udzielający informacji o parametrach pracy źródeł:
Izabela Kiałka

Uwaga; zgodnie z wymaganiami Rozporządzenia powiadomiono mieszkańców i operatora o terminie przeprowadzenia badań

1.11. Wykaz przyrządów pomiarowych:

Tabela nr 1

Lp.	Nazwa urządzenia	Numer miernika	Kod identyfikacji wpib	Świadectwo wzorcowania, sprawdzania	
1.	NBM-520 – miernik szerokopasmowy - z sondą pomiarową pola elektrycznego typu EF-6091 wzorcowaną dla zakresu częstotliwości 80MHz-90GHz i wartości pomiaru pola 0,8-300 V/m - z sondą pomiarową pola magnetycznego typu HF-0191 wzorcowaną dla zakresu częstotliwości 10MHz-1GHz i wartości pomiaru pola 0,01-12 A/m - z sondą pomiarową pola magnetycznego typu EF-0391 wzorcowaną dla zakresu częstotliwości 0,1 MHz-4GHz i wartości pomiaru pola 0,22-282 V/m	D-1356	PP-NBM-6	Świadectwo Nr LWIMP/W/155/21 Wykonane przez LWIMP Politechnika Wrocław	
				Sprawdzanie wewnętrzne przed i po pomiarze wg procedury własnej PO-03	
				data wzorcowania	termin następnego wzorcowania
				18 maja 2021	do 30 maja 2023*
2.	Termohigrometr cyfrowy TESTO	63087700	SP-TEH-6	Świadectwo Nr 3436/AH/21 wykonane przez LP MUTECH 21 grudnia 2021 Następne wzorcowanie 21 grudnia 2031*	
				Sprawdzane wewnętrzne w odniesieniu do : AZ8703	
				Świadectwo Nr 41979/1/2021 wykonane przez LABORTRONIC Bielsko Biala 15 czerwca 2021	
				data wzorcowania	termin następnego wzorcowania
				15.06.2021	do 15.06 2025*
3	Dalmierz laserowy TROTEC	BD26 1703130426	SP-DAL-6	30759/1/2018 wykonane przez ZZEP LABORTRONIC Tomasz Schabikowski Bielsko Biala	
				Sprawdzanie wewnętrzne przed i po pomiarze wg procedury własnej PO-03	
				data wzorcowania	termin następnego wzorcowania
				25 lipca 2018 r	do 31 lipca 2028*
4	GPS Garmin GPSMAP 62	GPSMAP 62 01102381	SP-GPS-7	sprawdzanie wewnętrzne wg procedury własnej PO-03	

*terminy kolejnego wzorcowania ustalone zgodnie z zaleceniami ILC G24 i procedurą własną PO-03

1.12. Warunki środowiskowe wykonania pomiarów

Podczas wykonywania pomiarów pól elektromagnetycznych nie występowały opady atmosferyczne. Wyniki pomiaru parametrów pogodowych:

Tabela nr 2

Pomiary wykonano w godzinach	Od 12,30 – do 14,30		
Warunki środowiskowe – monitorowanie	godzina	temperatura [°C]:	wilgotności względna [%]:
od	12,30	8,0	63,0
do	14,30	9,0	62,0

Warunki środowiskowe spełniają wymagania producenta miernika pola elektromagnetycznego do użycia.

1.13. Sposób identyfikacji widma pola elektromagnetycznego

- Widmo pola elektromagnetycznego zidentyfikowano na podstawie dostarczonych przez zlecniodawcę danych technicznych urządzeń^K

2. OPIS ŹRÓDEŁ PÓL

Na badanym obiekcie występują dodatkowe źródła promieniowania pola elektromagnetycznego, pochodzące od innego operatora, które w zakresie badanych częstotliwości bezpośrednio wpływają na wynik wartości mierzonej natężenia pola elektromagnetycznego. W odległości do 300 m nie zlokalizowano instalacje radiokomunikacyjne innego operatora.

2.1. Wykaz mierzonych urządzeń – dane przedstawione przez operatora (użytkownika urządzeń):

Uwaga: moc i pochylenie elektryczne anten zostały ustawione zgodnie z Załącznikiem do Rozporządzeniem Ministra Klimatu z dnia 17 luty 2020 – pkt 13 przed wykonaniem pomiarów na czas ich wykonania przez operatora (użytkownika urządzeń)^{K+}:

Urządzenia nadawczo-odbiorcze zlokalizowane są na masztach z antenami i w pomieszczeniu technicznym. Nadajniki podłączone są do anteny stacji bazowej stanowiącej źródła pól elektromagnetycznych w środowisku ogólnym i środowisku pracy.

Tabela nr 3:

Parametry systemu nadawczo-odbiorczego^{K+}:

Parametry systemu nadawczo – odbiorczego 1800/2600/900			
Nr anteny:	1	2	3
Typ anteny	ATR4521R0V06	ATR4521R0V06	ATR4521R0V06
Azymut [°]	10	130	250
Pasma [MHz]	1800/2600/900	1800/2600/900	1800/2600/900
Wysokość zaw. anteny / wys. śr. elektrycznego [m npt]	50,0	50,0	50,0
Pochylenie wiązki głównej tilt mechaniczny [°]	0	0	0
Zakres tiltów elektrycznych	1800 1-7 2600 1-7 900 0-8,8	1800 1-7 2600 1-7 900 0-9,1	1800 1-7 2600 1-7 900 0-9,6
Pochylenie wiązki głównej tilt elektryczny [°] średni	4/4/4,4	4/4/4,55	4/4/4,65
Moc – EIRP [W]	15357	15243	15243
Parametry systemu nadawczo – odbiorczego 2600			
Nr anteny:	4	5	6
Typ anteny	ADU4521R04V06	ADU4521R04V06	ADU4521R04V06
Azymut [°]	10	130	250
Pasma [MHz]	2600	2600	2600
Wysokość zaw. anteny / wys. śr. elektrycznego [m npt]	53,2	53,2	53,2
Pochylenie wiązki głównej tilt mechaniczny [°]	0	0	0
Zakres tiltów elektrycznych	2600 1-7	2600 1-7	2600 1-7
Pochylenie wiązki głównej tilt elektryczny [°] średni	4	4	4
Moc – EIRP [W]	12895	12895	12895

Parametry radiolinii^{K+}:

Radiolinia	Typ anteny	Azymut [°]	Pasma [GHz]	Wys. środka elektr. anteny [m npt]	Średnica [m]	Moc EIRP [W]
MW 1	ANT2 A 0.3 80 HP	276	80	52	0,3	1413

3. OPIS PRZEPROWADZONYCH POMIARÓW

System antenowy zainstalowany jest na wieży.

Warunki pracy urządzeń nadawczych zgodne z wymaganiami wskazanymi w pkt. 25 Załącznika do Rozporządzenia Ministra Klimatu z dnia 17 lutego 2020 w sprawie sposobów sprawdzania dotrzymania dopuszczalnych poziomów pól elektromagnetycznych w środowisku.

Pomiary wykonano w pionach pomiarowych przedstawionych na załączonym rysunku. Pomiary wykonano w tych miejscach, w których, na podstawie uprzednio przeprowadzonych obliczeń^{K+}, stwierdzono występowanie wartości pól elektromagnetycznych o poziomach zbliżonych do poziomów dopuszczalnych w danych zakresach częstotliwości.

Główne kierunki pomiarowe ustalono wzdłuż azymutów anten sektorowych i radiolinii stanowiących kierunki maksymalnego zasięgu oddziaływania pól elektromagnetycznych:

- anteny sektorowe,
- anteny radiolinii.

Pomocnicze kierunki ustalono zgodnie z pkt 14 Załącznika do Rozporządzenia Ministra Klimatu z dnia 17 lutego 2020 w sprawie sposobów sprawdzania dotrzymania dopuszczalnych poziomów pól elektromagnetycznych w środowisku:

- budynki mieszkalne, klatki schodowe na azymucie działania

Minimalna odległość pomiarowa mierzona od anteny – zgodnie z zależnością:

- minimalną odległość, do której należy wykonać pomiary, mierzona od anteny, wyznacza się jako odległość:

$$D_{min} = \left(\frac{8\sqrt{EIRP_{SUM}}}{\min(ME_{gr})} \right)$$

gdzie:

D_{min} - oznacza najmniejszą odległość od anteny, do której należy wykonać pomiary wzdłuż ustalonych kierunków pomiarowych, wyrażoną w m,

$EIRP_{SUM}$ - oznacza sumę równoważnych mocy promieniowanych izotropowo (EIRP) wszystkich anten, których azymuty są odległe od siebie o mniej niż kąt połowy mocy anteny o najszerszej wiązce, wyrażona w W,

$\min(ME_{gr})$ - oznacza najniższą dopuszczalną wartość składowej elektrycznej pola określoną dla objętego pomiarami zakresu częstotliwości dla miejsc dostępnych dla ludności wyrażoną w V/m,

Za wynik pomiaru przyjęto maksymalną z otrzymanych wielkości natężenia pola elektrycznego w zakresie 0,4 GHz do 90 GHz występującą w punktach pomiarowych położonych na wysokości od 0,3 m do 2,0 m nad powierzchnią podłoża (wzdłuż pionu pomiarowego) oraz w budynkach mieszkalnych.

Dobór głównych i pomocniczych kierunków pomiarowych oraz punktów pomiarowych (uzgodnionych ze zleceniodawcą) zapewnia reprezentatywność wyników pomiarów dla ustalonego ze zleceniodawcą obszaru pomiarowego wokół stacji bazowej.

4. ZESTAWIENIE WYNIKÓW POMIARÓW

Tabela nr 4 Wyniki pomiarów

Nr pionu	Miejsce wykonania pomiarów /punkt pomiarowy	Wysokość pom. [m]	Wartości zmierzone		Wartości wyznaczone				
			Współrzędne geograficzne	maksymalne natężenie pola Pole – E [V/m]	maksymalna otrzymana wielkość zmierzonej wartości natężenia pola Pole – H [A/m]**	Pole E *Wp + U _c [V/m]	Pole H *Wp + U _c [A/m]	WM _E	WM _H
Kierunki pomiarowe na wszystkich azymutach i piony pomocnicze									
1.	Przy zabudowie gospodarczej	0,3-2,0	52°53'19,2"N 16°59'41,1"E	0,89	0,002	1,16	0,003	0,04	0,04
2.	Przy zabudowie gospodarczej	0,3-2,0	52°53'20,6"N 16°59'39,5"E	1,08	0,003	1,41	0,004	0,05	0,05
3.	Przy zabudowie gospodarczej	0,3-2,0	52°53'20,5"N 16°59'41,3"E	1,09	0,003	1,42	0,004	0,05	0,05
4.	Przy zabudowie gospodarczej	0,3-2,0	52°53'20,1"N 16°59'43,8"E	1,32	0,004	1,72	0,005	0,06	0,07
5.	Chodnik, przy niskiej zabudowie mieszkalnej	0,3-2,0	52°53'22,7"N 16°59'39,6"E	0,88	0,002	1,15	0,003	0,04	0,04
6.	Chodnik, przy niskiej zabudowie mieszkalnej	0,3-2,0	52°53'22,2"N 16°59'42,0"E	0,94	0,002	1,23	0,003	0,04	0,04
7.	Chodnik, przy niskiej zabudowie mieszkalnej	0,3-2,0	52°53'21,7"N 16°59'44,0"E	0,97	0,003	1,27	0,004	0,05	0,05
8.	Tereny zielone	0,3-2,0	52°53'25,6"N 16°59'43,1"E	1,11	0,003	1,45	0,004	0,05	0,05
9.	Przy zabudowie gospodarczej	0,3-2,0	52°53'18,0"N 16°59'41,6"E	1,14	0,003	1,49	0,004	0,05	0,05
10.	Przy zabudowie gospodarczej	0,3-2,0	52°53'17,2"N 16°59'43,1"E	0,95	0,003	1,24	0,004	0,04	0,05
11.	Terren stajni, tereny zielone	0,3-2,0	52°53'15,9"N 16°59'49,9"E	1,13	0,003	1,48	0,004	0,05	0,05
12.	Terren stajni, tereny zielone	0,3-2,0	52°53'14,3"N 16°59'49,1"E	0,84	0,002	1,10	0,003	0,04	0,04
13.	Przy zabudowie gospodarczej	0,3-2,0	52°53'18,1"N 16°59'40,0"E	0,92	0,002	1,20	0,003	0,04	0,04
14.	Przy zabudowie gospodarczej	0,3-2,0	52°53'15,4"N 16°59'39,3"E	0,81	0,002	1,06	0,003	0,04	0,04
15.	Przy zabudowie gospodarczej	0,3-2,0	52°53'17,2"N 16°59'37,1"E	0,88	0,002	1,15	0,003	0,04	0,04
16.	Tereny zielone	0,3-2,0	52°53'16,3"N 16°59'33,8"E	0,8	0,002	1,05	0,003	0,04	0,04
17.	Tereny zielone	0,3-2,0	52°53'14,8"N 16°59'30,2"E	0,97	0,003	1,27	0,004	0,05	0,05
18.	Przy zabudowie gospodarczej	0,3-2,0	52°53'18,5"N 16°59'39,1"E	1,04	0,003	1,36	0,004	0,05	0,05
<p>Niepewność rozszerzona pomiaru u dla 400-2600MHz wynosi 30,7 % „przyjęte do obliczeń wg kryterium” Niepewność rozszerzona pomiaru u dla 8-38GHz wynosi 44,2 % Niepewność rozszerzona pomiaru u dla 80 GHz wynosi 59,6 % Niepewność rozszerzona przy poziomie ufności 95 % i współczynniku rozszerzenia k=2</p>									
<p>* - poniżej czułości miernika (poza zakresem akredytacji) ** - wartość wyznaczona na podstawie pomiaru wartości skutecznej natężenia pola elektrycznego, z zależności: $H = E/377$ ***dla wyniku <0,8 V/m i 0,002A/m (dolne granice oznaczalności) do obliczeń przyjęto odpowiednio wartości 0,8V/m i 0,002A/m.</p>									

WM_E - wartość wskaźnikowa poziomu emisji pól elektromagnetycznych dla miejsc dostępnych dla ludności dla składowej elektrycznej pola (na podstawie uzgodnień z operatorem do wyznaczenia przyjęto wartość 28 V/m)
 WM_H - wartość wskaźnikowa poziomu emisji pól elektromagnetycznych dla miejsc dostępnych dla ludności dla składowej magnetycznej pola (na podstawie uzgodnień z operatorem do wyznaczenia przyjęto wartość 0,073 A/m)

Wyniki zgodne z wymaganiami zostały oznaczone boldem (pogrubienie czcionki)

Wyniki niezgodne z wymaganiami zaznaczono kolorem czerwonym

Wyniki pomiarów zostały uzyskane przy uwzględnieniu poprawek pomiarowych przekazanych przez Zleceniodawcę, umożliwiającą uwzględnienie maksymalnych parametrów pracy instalacji Zleceniodawcy oraz innych operatorów występujących w obszarze pomiarowym K^+ .

Wp – współczynnik poprawek badanej stacji (Wp = 1,0) - pomiar miernikiem szerokopasmowym

5. Podstawy obliczeń i podejmowania decyzji o stwierdzeniu zgodności z wymaganiami

5.1 Wytyczne Ministra Zdrowia

Zgodnie z rozporządzeniem Min. Zdrowia z dnia 17 grudnia 2019 roku w sprawie dopuszczalnych poziomów pól elektromagnetycznych w środowisku (Dz. U. Nr, poz. 2448) z tabela nr 2 zał. 1 – Zakresy częstotliwości pól elektromagnetycznych (zamieszczona poniżej), dla których określa się parametry fizyczne charakteryzujące oddziaływanie pól elektromagnetycznych na środowisko oraz dopuszczalne poziomy pól elektromagnetycznych, charakteryzowane przez dopuszczalne wartości parametrów fizycznych dla miejsc dostępnych dla ludności:

Tabela 2

Zakresy częstotliwości pól elektromagnetycznych, dla których określa się parametry fizyczne charakteryzujące oddziaływanie pól elektromagnetycznych na środowisko oraz dopuszczalne poziomy pól elektromagnetycznych, charakteryzowane przez dopuszczalne wartości parametrów fizycznych dla miejsc dostępnych dla ludności

Zakres częstotliwości pola elektromagnetycznego		Parametr fizyczny	Składowa elektryczna E (V/m)	Składowa magnetyczna H (A/m)	Gęstość mocy S (W/m ²)
lp.	1	2	3	4	
1	0 Hz	10000	2500	ND	
2	od 0 Hz do 0,5 Hz	ND	2500	ND	
3	od 0,5 Hz do 50 Hz	10000	60	ND	
4	od 0,05 kHz do 1 kHz	ND	3 / f	ND	
5	od 1 kHz do 3 kHz	250 / f	5	ND	
6	od 3 kHz do 150 kHz	87	5	ND	
7	od 0,15 MHz do 1 MHz	87	0,73 / f	ND	
8	od 1 MHz do 10 MHz	87 / f ^{0,5}	0,73 / f	ND	
9	od 10 MHz do 400 MHz	28	0,073	2	
10	od 400 MHz do 2000 MHz	1,375 × f ^{0,5}	0,0037 × f ^{0,5}	f / 200	
11	od 2 GHz do 300 GHz	61	0,16	10	

Oznaczenia:

f – wartość częstotliwości pola elektromagnetycznego z tego samego wiersza kolumny „Zakres częstotliwości pola elektromagnetycznego”.

ND – nie dotyczy.

W przypadku instalacji radiokomunikacyjnych wartości graniczne promieniowania dla poszczególnych pasm/systemów wynoszą:

Tabela 3

Zakres częstotliwości pola elektromagnetycznego		Parametr fizyczny	Składowa elektryczna E (V/m)	Składowa magnetyczna H (A/m)	Gęstość mocy S (W/m ²)
Lp.	1	2	3	4	
1	800 MHz	38,8	0,1	4,0	
2	900 MHz	41,2	0,11	4,5	
3	1800 MHz	58,3	0,16	9,0	
4	2100 MHz	61	0,16	10,0	
5	2600 MHz	61	0,16	10,0	

Analizę wykonano przyjmując stały, najbardziej rygorystyczny poziom dolnej częstotliwości z tabeli 2 (tj. 28V/m) Rozporządzenia Ministra Zdrowia z dnia 17.12.2019r.

5.2. Wytyczne operatora:

Dopuszczalny poziom natężenia pola elektromagnetycznego -wartość dopuszczalną dla dolnego zakresu pasma 400 MHz – 2000 MHz – przyjęto stały, najbardziej rygorystyczny poziom dolnej częstotliwości z tabeli (tj. 28v/m).

5.3 Wytyczne Ministra Klimatu

Zgodnie z Rozporządzeniem Ministra Klimatu z dnia 17 lutego 2020 w sprawie sposobów sprawdzania dotrzymania dopuszczalnych poziomów pól elektromagnetycznych w środowisku – Dz.U. z 2022 r. poz. 2630. Określa się wskaźniki:

WM_E - wartość wskaźnikowa poziomu emisji pól elektromagnetycznych dla miejsc dostępnych dla ludności dla składowej elektrycznej pola (na podstawie uzgodnień z operatorem)

WM_H - wartość wskaźnikowa poziomu emisji pól elektromagnetycznych dla miejsc dostępnych dla ludności dla składowej magnetycznej pola (na podstawie uzgodnień z operatorem)

6. Stwierdzenie zgodności

Na podstawie wytycznych Rozporządzenia Min. Zdrowia z dnia 17 grudnia 2019 roku w sprawie dopuszczalnych poziomów pól elektromagnetycznych w środowisku (Dz. U. Nr, poz. 2448) określonych w tabela nr 2 zał. 1 – *Zakresy częstotliwości pól elektromagnetycznych, dla których określa się parametry fizyczne charakteryzujące oddziaływanie pól elektromagnetycznych na środowisko oraz dopuszczalne poziomy pól elektromagnetycznych, charakteryzowane przez dopuszczalne wartości parametrów fizycznych dla miejsc dostępnych dla ludności*, w oparciu o zasadę podejmowania decyzji zgodną z pkt 26 załącznika do rozporządzenia Ministra Klimatu z dnia 17 lutego 2020 (Dz.U. z 2022 r. poz. 2630), na podstawie wyników wykonanych pomiarów stwierdza się, że w miejscach dostępnych dla ludności, dopuszczalne poziomy pól elektromagnetycznych w środowisku, określone w przepisach wydanych na podstawie art. 122 ust. 1 ustawy z dnia 27 kwietnia 2001 r. – Prawo Ochrony Środowiska, w badanym obszarze pomiarowym wokół stacji bazowej, nie występują przekroczenia wartości granicznych natężenia składowej elektrycznej oraz składowej magnetycznej pola elektromagnetycznego zakresu częstotliwości od 400 MHz do 90 GHz, a żadna z wartości wskaźnikowych tj. WME i WMH nie przekracza wartości 1.

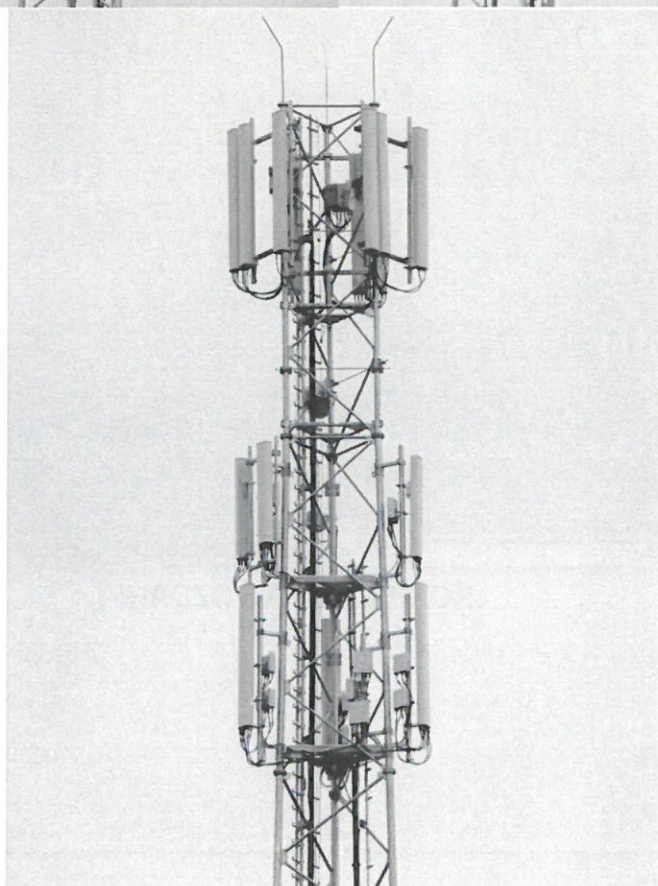
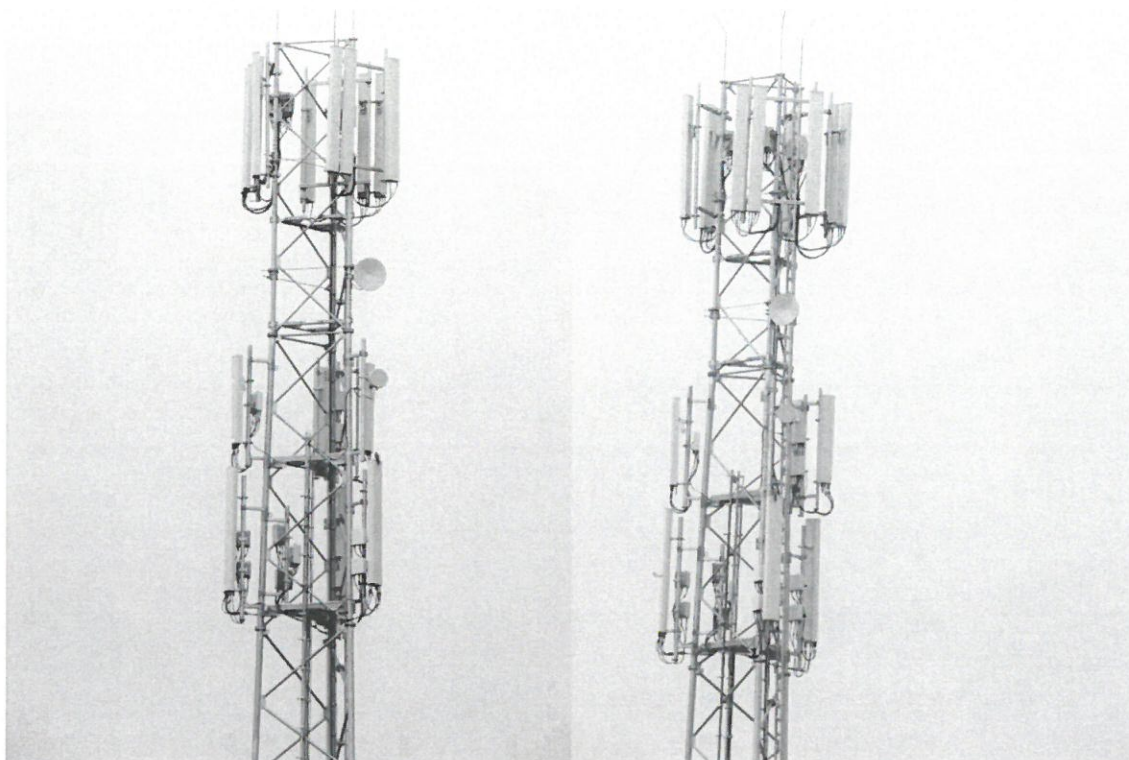
Zastosowane poprawki pomiarowe uwzględniają parametry pracy instalacji oraz przedstawiają maksymalny parametr z określonego przedziału czasu pracy instalacji.

UWAGA

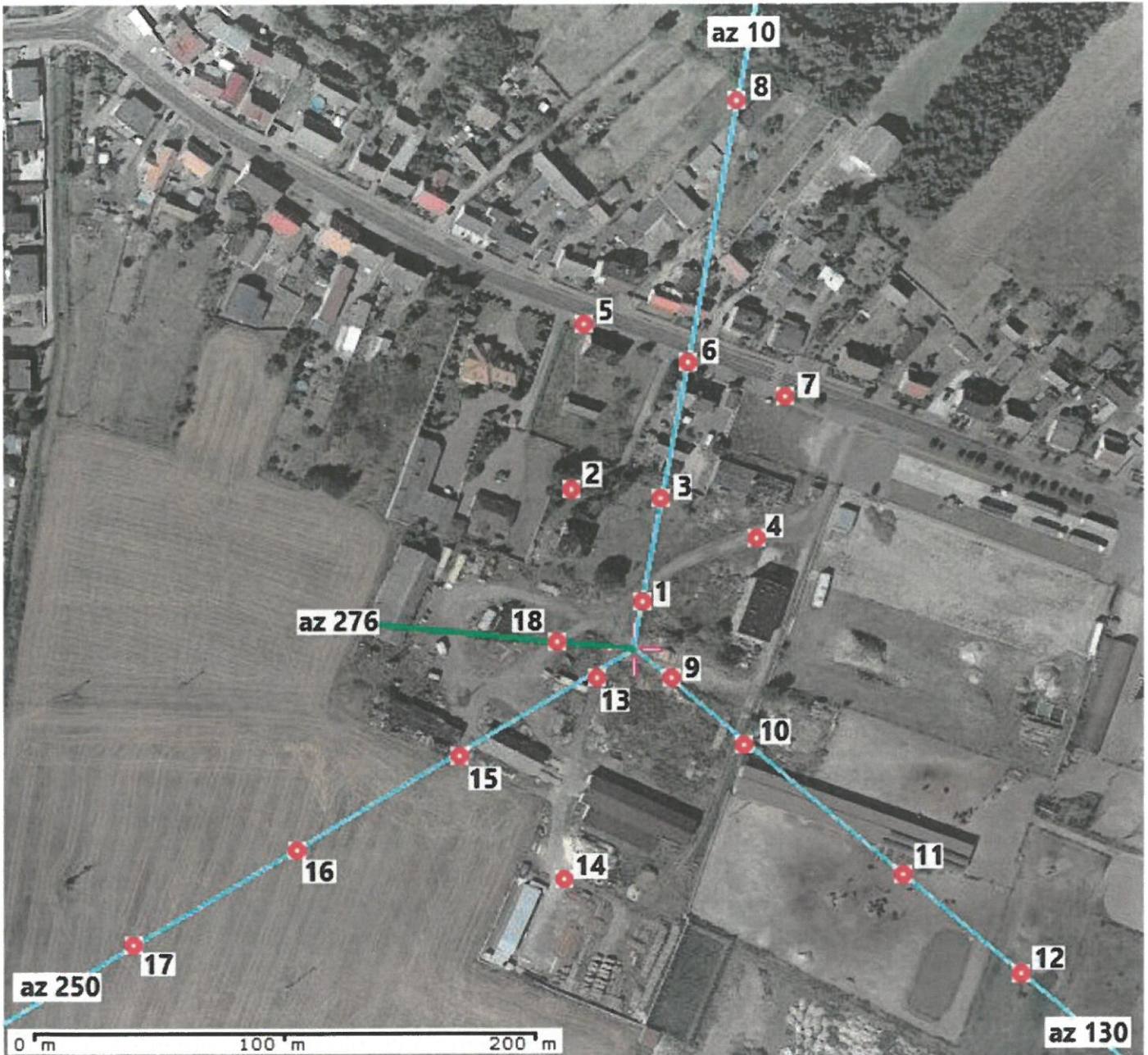
- Powyższe wyniki oraz przedstawione stwierdzenie zgodności z wymaganiami odnoszą się wyłącznie do badanych obiektów. Stwierdzenie zgodności z wymaganiami zostało dokonane w oparciu o akredytowane wyniki badań.
- Bez pisemnej zgody IMPULS Marek Skórczewski i Zbigniew Setman Spółka Jawna sprawozdanie nie może być powielane inaczej jak tylko w całości.
- Klient ma prawo do pisemnego złożenia reklamacji w ciągu 14 dni od daty otrzymania sprawozdania.

Zdjęcie obiektu





Mapa z zaznaczonymi kierunkami i punktami pomiarowymi



KONIEC SPRAWOZDANIA

PEŁNOMOCNICTWO 2719/2021
udzielone w dniu 13 grudnia 2021 roku

TOWERLINK POLAND SPÓŁKA Z OGRANICZONĄ ODPOWIEDZIALNOŚCIĄ z siedzibą w Warszawie, ul. Konstruktorska 4, 02-673 Warszawa, wpisana do rejestru przedsiębiorców prowadzonego przez Sąd Rejonowy dla m.st. Warszawy w Warszawie, XIII Wydział Gospodarczy Krajowego Rejestru Sądowego, pod numerem KRS 0000476879, NIP 1132868871, Regon 146870713, wysokość kapitału zakładowego 103 493 150,00 zł, upoważnia:

Pana Łukasza Janka
PESEL: [REDAKCYJNIE USUNIĘTY]

do:

1. reprezentowania Towerlink Poland sp. z o.o. w postępowaniach przed organami administracji publicznej, rządowej, samorządu terytorialnego, a także innymi instytucjami i podmiotami w postępowaniach w sprawach związanych z uzyskaniem stosownych pozwoleń, uzgodnień, decyzji, postanowień i opinii dla potrzeb realizacji instalacji radiokomunikacyjnych wraz z konstrukcją wsporczą oraz osprzętem i urządzeniami zasilającymi (dalej: „instalacja radiokomunikacyjna”), zezwalających na budowę, eksploatację, przebudowę i rozbiórkę instalacji radiokomunikacyjnej, w tym do składania i odbioru wymaganych przepisami prawa dokumentów;
2. wnoszenia opłat administracyjnych w celu uzyskania stosownych pozwoleń, uzgodnień, decyzji, postanowień i opinii dla potrzeb realizacji instalacji radiokomunikacyjnych zezwalających na budowę, eksploatację, przebudowę lub rozbiórkę instalacji radiokomunikacyjnych;
3. podpisywania w imieniu Towerlink Poland sp. z o.o. oświadczeń o prawie do dysponowania nieruchomością na cele budowy i przebudowy instalacji radiokomunikacyjnej – według wzoru wynikającego z aktualnie obowiązujących w tym zakresie przepisów prawa powszechnie obowiązującego;
4. występowania w imieniu Towerlink Poland sp. z o.o. z wnioskami w postępowaniu o ustalenie miejscowego planu zagospodarowania przestrzennego oraz studium kierunków i uwarunkowań zagospodarowania przestrzennego w gminie, jak również o dokonanie zmian w miejscowych planach zagospodarowania przestrzennego, a także do udziału w postępowaniach prowadzących do uzyskania zmian w miejscowych planach zagospodarowania przestrzennego.

Niniejsze pełnomocnictwo nie upoważnia do zaciągania zobowiązań finansowych w imieniu Towerlink Poland sp. z o.o.

Niniejsze pełnomocnictwo jest udzielone na czas nieokreślony. Z chwilą odwołania pełnomocnictwa lub jego wygaśnięcia oryginał pełnomocnictwa należy zwrócić do Towerlink Poland sp. z o.o.

Towerlink Poland Sp. z o.o.

S. Krzyżowski
Sebastian Krzyżowski
Członek Zarządu
Towerlink Poland Sp. z o.o.

Olamide Adesola Ajibola
Członek Zarządu ds. Finansowych



STRONA PUSTA



NUMER REPERTORIUM A 74 /2023

Poświadczam się dosłowną zgodność niniejszego odpisu z okazanym dokumentem.-----

Pobrano: -----

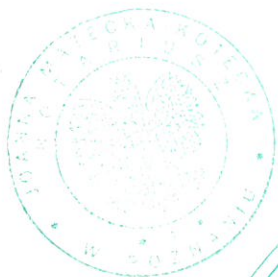
a) wynagrodzenie z § 13 rozp. Ministra Sprawiedliwości z dnia 28 czerwca 2004r.
w sprawie maksymalnych stawek taksy notarialnej
(tekst jednolity Dz.U. z 2020r., poz.1473). 4,00 zł

b) podatek od towarów i usług VAT w stawce 23% od pozycji a) 0,92 zł

Razem: 4,92 zł

słownie: cztery złote dziewięćdziesiąt dwa grosze.-----

Poznań, dnia piątego stycznia dwa tysiące dwudziestego trzeciego roku
/05.01.2023r./-----



Joanna Matecka-Koteczka
notariusz



Wydruk informacji pobranej w trybie art. 4 ust. 4ab ustawy z dnia 20 sierpnia 1997 r. o Krajowym Rejestrze Sądowym, posiada moc dokumentu wydawanego przez Centralną Informację, nie wymaga podpisu i pieczęci.

CENTRALNA INFORMACJA KRAJOWEGO REJESTRU SĄDOWEGO

KRAJOWY REJESTR SĄDOWY

Stan na dzień 03.10.2022 godz. 13:59:38

Numer KRS: 0000476879

**Informacja odpowiadająca odpisowi aktualnemu
Z REJESTRU PRZEDSIĘBIORCÓW**

Data rejestracji w Krajowym Rejestrze Sądowym	16.09.2013	
Ostatni wpis	Numer wpisu	Data dokonania wpisu
	42	03.10.2022
Sygnatura akt	WA.XIII NS-REJ.KRS/39362/22/699	
Oznaczenie sądu	SĄD REJONOWY DLA M.ST. WARSZAWY W WARSZAWIE, XIII WYDZIAŁ GOSPODARZY KRAJOWEGO REJESTRU SĄDOWEGO	

Dział 1

Rubryka 1 - Dane podmiotu	
1.Oznaczenie formy prawnej	SPÓŁKA Z OGRANICZONĄ ODPOWIEDZIALNOŚCIĄ
2.Numer REGON/NIP	REGION: 146870713, NIP: 1132868871
3.Firma, pod którą spółka działa	TOWERLINK POLAND SPÓŁKA Z OGRANICZONĄ ODPOWIEDZIALNOŚCIĄ
4.Dane o wcześniejszej rejestracji	*****
5.Czy przedsiębiorca prowadzi działalność gospodarczą z innymi podmiotami na podstawie umowy spółki cywilnej?	NIE
6.Czy podmiot posiada status organizacji pożytku publicznego?	NIE

Rubryka 2 - Siedziba i adres podmiotu	
1.Siedziba	Kraj POLSKA, woj. MAZOWIECKIE, powiat WARSZAWA, gmina WARSZAWA, miejsc. WARSZAWA
2.Adres	ul. MARCINA KASPRZAKA, nr 4, lok. ..., miejsc. WARSZAWA, kod 01-211, poczta WARSZAWA, kraj POLSKA
3.Adres poczty elektronicznej	*****
4.Adres strony internetowej	*****

Rubryka 3 - Oddziały	
Brak wpisów	

Rubryka 4 - Informacje o umowie	
1.Informacja o zawarciu lub zmianach umowy spółki	04.09.2013R., REP. A NR 6124/2013, NOTARIUSZ DARIUSZ WIERZCHUCKI; KANCELARIA NOTARIALNA W WARSZAWIE
2	13.01.2015, REP. A 74/2015, NOTARIUSZ DARIUSZ WIERZCHUCKI; KANCELARIA NOTARIALNA

3	W WARSZAWIE, § 2 UST. 1, § 4 UST. 5, § 5 UST. 1, § 6 UST. 1, § 7, § 8, § 9, § 11. ZMIANA § 2 UST. 1, § 4 UST. 1, § 4 UST. 5 Z DN. 11.10.2017 - NOTARIUSZ W WARSZAWIE DARIUSZ WIERZCHUCKI ZA NR REP. A 7098/2017
4	ZMIANA § 4 UST. 1 I 5 Z DN. 09.11.2017 - NOTARIUSZ W WARSZAWIE DARIUSZ WIERZCHUCKI ZA NR REP. A 7994/2017
5	13.04.2018 R., REP. A NR 2893/2018, NOTARIUSZ DARIUSZ WIERZCHUCKI, KANCELARIA NOTARIALNA W WARSZAWIE. ZMIANA §1 UST. 1, §4 UST. 1, §4 UST. 5, §9 AKTU ZAŁOŻYCIELSKIEGO SPÓŁKI, PRZYJĘCIE TEKSTU JEDNOLITEGO AKTU ZAŁOŻYCIELSKIEGO SPÓŁKI.
6	30.05.2019 R., REP. A NR 3527/2019, NOTARIUSZ DARIUSZ WIERZCHUCKI, KANCELARIA NOTARIALNA W WARSZAWIE § 4 UST. 5 AKTU ZAŁOŻYCIELSKIEGO SPÓŁKI ULEGA SKRĘŚLENIU; § 8 UST.1 OTRZYMUJE NOWE BRZMIENIE; § 9 UST.1 OTRZYMUJE NOWE BRZMIENIE; § 9 UST.4 OTRZYMUJE NOWE BRZMIENIE; DODAJE SIĘ NOWY § 10; DODAJE SIĘ NOWY §11; DOTYCZĄCOWY § 11 ULEGA SKRĘŚLENIU; DOTYCZĄCOWY § 10 I § 12 OTRZYMUJĄ KOLEJNO NUMERACJĘ JAKO § 12 I § 13; PRZYJMUJE SIĘ NOWY TEKST JEDNOLITY AKTU ZAŁOŻYCIELSKIEGO SPÓŁKI.
7	29.06.2021 R., REP. A NR 4886/2021, NOTARIUSZ DARIUSZ WIERZCHUCKI, KANCELARIA NOTARIALNA W WARSZAWIE, UCHYLENIE W CAŁOŚCI DOTYCZĄCOWEGO BRZMIENIA ORAZ NADANIE NOWEJ TREŚCI UMOWY SPÓŁKI STANOWIĄCEGO JEDNOCZEŚNIE TEKST JEDNOLITY UMOWY SPÓŁKI ZGODNIE Z UCHWAŁĄ NR 1 NADZWYŻCZAJNEGO ZGROMADZENIA WSPÓLNIKÓW Z DNIA 29.06.2021 R.

Rubryka 5	
1.Czas, na jaki została utworzona spółka	NIEOZNACZONY
2.Oznaczenie pisma innego niż Monitor Sądowy i Gospodarczy, przeznaczanego do ogłoszeń spółki	*****
3.Wspólnik może mieć:	WIĘKSZA LICZBĘ UDZIAŁÓW
4.Czy statut przyznaje uprawnienia osobiste określonym akcjonariuszom lub tytuły uczestnictwa w dochodach lub majątku spółki nie wynikających z akcji?	*****
5.Czy obligatorniusz mają prawo do udziałów w zysku?	*****

Rubryka 6 - Sposób powstania spółki	
Brak wpisów	

Rubryka 7 - Dane wspólników	
1	1.Nazwisko / Nazwa lub firma 2.Imiona 3.Numer PESEL/REGION 4.Numer KRS 5.Posiadane przez wspólnika udziały 6.Czy wspólnik posiada całość udziałów spółki?
	CELLINEX POLAND SPÓŁKA Z OGRANICZONĄ ODPOWIEDZIALNOŚCIĄ ***** 385117880 0000819558 2.069.656 UDZIAŁÓW O ŁĄCZNEJ WARTOŚCI 103.482.800,00 ZŁOTYCH NIE

Za zgodność
z oryginałem

Rubryka 8 - Kapitał spółki	
1.Wysokość kapitału zakładowego	103 493 150,00 ZŁ
Podrubryka 1 Informacja o wniesieniu aportu	
Brak wpisów	
Rubryka 9 - Nie dotyczy	
Brak wpisów	
Rubryka 10 - Nie dotyczy	
Brak wpisów	
Dział 2	
Rubryka 1 - Organ uprawniony do reprezentacji podmiotu	
1.Nazwa organu uprawnionego do reprezentowania podmiotu	ZARZĄD
2.Sposób reprezentacji podmiotu	W PRZYPADKU POWOŁANIA ZARZĄDU WIELKOOSOBOWEGO DO SKŁADANIA OSWIADCZEŃ W IMIENIU SPÓŁKI UPRAWNIENI SĄ: (I) DWOCH CZŁONKÓW ZARZĄDU DZIAŁAJĄCYCH ŁĄCZNIE, LUB (II) CZŁONEK ZARZĄDU DZIAŁAJĄCY ŁĄCZNIE Z PROKURENTEM, W PRZYPADKU ZARZĄDU JEDNOSOBOWEGO, PRZEZ ZARZĄDU DZIAŁAJĄCY SAMODZIELNIE JEST UPRAWNIONY DO SKŁADANIA OSWIADCZEŃ W IMIENIU SPÓŁKI.
Podrubryka 1 Dane osób wchodzących w skład organu	
1	1.Nazwisko / Nazwa lub Firma ARGELICH HESSE
	2.Imiona SANTIAGO
	3.Numer PESEL/REGON ---
	4.Numer KRS ****
	5.Funkcja w organie reprezentującym PREZES ZARZĄDU
	6.Czy osoba wchodząca w skład zarządu została zawieszona w czynnościach? NIE
	7.Data do jakiej została zawieszona -----
2	1.Nazwisko / Nazwa lub Firma AJIBOLA
	2.Imiona OLAMIDE ADESOJA
	3.Numer PESEL/REGON ---
	4.Numer KRS ****
	5.Funkcja w organie reprezentującym CZŁONEK ZARZĄDU DS. FINANSOWYCH
	6.Czy osoba wchodząca w skład zarządu została zawieszona w czynnościach? NIE
	7.Data do jakiej została zawieszona -----
3	1.Nazwisko / Nazwa lub Firma KRZYŻOWSKI
	2.Imiona SEBASTIAN ADAM

3.Numer PESEL/REGON	73020712055
4.Numer KRS	****
5.Funkcja w organie reprezentującym	CZŁONEK ZARZĄDU
6.Czy osoba wchodząca w skład zarządu została zawieszona w czynnościach?	NIE
7.Data do jakiej została zawieszona	-----

Rubryka 2 - Organ nadzoru	
RADA NADZORCZA	
1	1.Nazwa organu RADA NADZORCZA
Podrubryka 1 Dane osób wchodzących w skład organu	
1	1.Nazwisko HESTRE MOLINS
	2.Imiona ALEXANDRE
	3.Numer PESEL ---
2	1.Nazwisko MIRALLES PUERTO
	2.Imiona JOSE MARIA
	3.Numer PESEL ---
3	1.Nazwisko MASI
	2.Imiona MIROKO
	3.Numer PESEL ---

Rubryka 3 - Prokurenci	
Brak wpisów	
Dział 3	

Rubryka 1 - Przedmiot działalności	
1.Przedmiot przeważającej działalności	1 61, 20, Z, DZIAŁALNOŚĆ W ZAKRESIE TELEKOMUNIKACJI BEZPRZEWODOWEJ, Z WYŁĄCZENIEM TELEKOMUNIKACJI SATELITARNEJ
2.Przedmiot pozostałej działalności	1 70, 10, Z, DZIAŁALNOŚĆ FIRM CENTRALNYCH (HEAD OFFICES) I HOLDINGÓW, Z WYŁĄCZENIEM HOLDINGÓW FINANSOWYCH
	2 82, 1, , DZIAŁALNOŚĆ ZWIĄZANA Z ADMINISTRACJĄ, OBSŁUGĄ BIURA, WŁĄCZAJĄC DZIAŁALNOŚĆ WSPOMAGAJĄCĄ
	3 82, 99, Z, POZOSTAŁA DZIAŁALNOŚĆ WSPOMAGAJĄCA PROWADZENIE DZIAŁALNOŚCI GOSPODARCZEJ, GDZIE INDZIEJ NIESKŁASYFIKOWANA
	4 69, 20, Z, DZIAŁALNOŚĆ RACHUNKOWO-KSIEGOWA; DORADZTWO PODATKOWE
	5 64, 20, Z, DZIAŁALNOŚĆ HOLDINGÓW FINANSOWYCH
	6 61, , , TELEKOMUNIKACJA
	7 62, , , DZIAŁALNOŚĆ ZWIĄZANA Z OPROGOSKOWANIEM I DORADZTWIEM W ZAKRESIE INFORMATYKI ORAZ DZIAŁALNOŚĆ POWIĄZANA
	8 77, , , WYNAJEM I DZIERŻAWA

Rubryka 2 - Wzmianki o złożonych dokumentach	
Rodzaj dokumentu	Nr kolejny w
	Data złożenia
	Za okres od do

2025.05.05
10:00:11 V16.5

*	polu	
1.	07.07.2015	OD 04.09.2013 DO 31.12.2014
2.	11.07.2016	OD 01.01.2015 DO 31.12.2015
3.	06.07.2017	OD 01.01.2016 DO 31.12.2016
4.	12.07.2018	OD 01.01.2017 DO 31.12.2017
5.	28.06.2019	OD 01.01.2018 DO 31.12.2018
6.	06.10.2020	OD 01.01.2019 DO 31.12.2019
7.	15.10.2021	OD 01.01.2020 DO 31.12.2020
1.	*****	OD 04.09.2013 DO 31.12.2014
2.	*****	OD 01.01.2015 DO 31.12.2015
3.	*****	OD 01.01.2016 DO 31.12.2016
4.	*****	OD 01.01.2017 DO 31.12.2017
5.	*****	OD 01.01.2018 DO 31.12.2018
6.	*****	OD 01.01.2019 DO 31.12.2019
7.	*****	OD 01.01.2020 DO 31.12.2020
1.	*****	OD 04.09.2013 DO 31.12.2014
2.	*****	OD 01.01.2015 DO 31.12.2015
3.	*****	OD 01.01.2016 DO 31.12.2016
4.	*****	OD 01.01.2017 DO 31.12.2017
5.	*****	OD 01.01.2018 DO 31.12.2018
6.	*****	OD 01.01.2019 DO 31.12.2019
7.	*****	OD 01.01.2020 DO 31.12.2020
1.	*****	OD 04.09.2013 DO 31.12.2014
2.	*****	OD 01.01.2016 DO 31.12.2016
3.	*****	OD 01.01.2017 DO 31.12.2017
4.	*****	OD 01.01.2018 DO 31.12.2018
5.	*****	OD 01.01.2019 DO 31.12.2019
6.	*****	OD 01.01.2020 DO 31.12.2020

Rubryka 3 - Sprawozdania grupy kapitałowej

Brak wpisów

Rubryka 4 - Przedmiot działalności statutowej organizacji pożytku publicznego

Brak wpisów

Rubryka 5 - Informacja o dniu kończącym rok obrotowy

1. Dzień kończący pierwszy rok obrotowy, za który należy złożyć sprawozdanie finansowe

31.12.2014

Dział 4

Rubryka 1 - Zaległości

Brak wpisów

Rubryka 2 - Wierzytelności

Brak wpisów	
<p>Rubryka 3 - Informacje o oddaleniu wniosku o ogłoszenie upadłości na podstawie art. 13 ustawy z 28 lutego 2003 r. Prawo upadłościowe albo o zabezpieczeniu majątku dłużnika w postępowaniu w przedmiocie ogłoszenia upadłości albo w postępowaniu restrukturyzacyjnym albo po prawomocnym umorzeniu postępowania restrukturyzacyjnego</p>	
Brak wpisów	
<p>Rubryka 4 - Umorzenie prowadzonej przeciwko podmiotowi egzekucji z uwagi na fakt, że z egzekucji nie uzyska się sumy wyższej od kosztów egzekucyjnych</p>	
Brak wpisów	
Dział 5	
<p>Rubryka 1 - Kurator</p>	
Brak wpisów	
Dział 6	
<p>Rubryka 1 - Likwidacja</p>	
Brak wpisów	
<p>Rubryka 2 - Informacje o rozwiązaniu lub unieważnieniu spółki</p>	
Brak wpisów	
<p>Rubryka 3 - Nie dotyczy</p>	
Brak wpisów	
<p>Rubryka 4 - Informacja o połączeniu, podziale lub przekształceniu</p>	
1	<p>1. Określenie okoliczności</p> <p>2. Opis sposobu połączenia, podziału lub przekształcenia</p> <p>PRZEJĘCIE CZĘŚCI MAJĄTKU INNEJ SPÓŁKI W WYNIKU PODZIAŁU</p> <p>PODZIAŁ AERO 2 SPÓŁKA Z OGRANICZONĄ ODPOWIEDZIALNOŚCIĄ (SPÓŁKA DZIELONA) PRZEZ PRZENIESIENIE CZĘŚCI MAJĄTKU (STANOWIĄCEJ) ZORGANIZOWANA CZĘŚĆ PRZEDSIĘBIORSTWA NA PL 2014 SPÓŁKA Z OGRANICZONĄ ODPOWIEDZIALNOŚCIĄ (SPÓŁKA PRZEJMująca), W TRYBIE ART. 529 § 1 PKT 4 KSH NA ZASADACH OKREŚLONYCH W PLANIE PODZIAŁU Z DNIA 8 WRZEŚNIA 2017 ROKU - UCHWAŁA NR 3 NADZWYCZAJNEGO ZGROMADZENIA WSPÓLNIKÓW AERO 2 SPÓŁKA Z OGRANICZONĄ ODPOWIEDZIALNOŚCIĄ Z DNIA 9 LISTOPADA 2017 ROKU, ZAPROTOKOLOWANA PRZEZ NOTARIUSZA W WARSZAWIE DARIUSZA WIERZCHUCKIEGO ZA REF. A NR 7989/2017 ORAZ UCHWAŁA NR 3 NADZWYCZAJNEGO ZGROMADZENIA WSPÓLNIKÓW PL 2014 SPÓŁKA Z OGRANICZONĄ ODPOWIEDZIALNOŚCIĄ Z DNIA 9 LISTOPADA 2017 ROKU, ZAPROTOKOLOWANA PRZEZ NOTARIUSZA W WARSZAWIE DARIUSZA WIERZCHUCKIEGO ZA REF. A NR 7994/2017.</p>
<p>Podrubryka 1</p> <p>Dane podmiotów powstałych w wyniku połączenia, podziału lub przekształcenia albo dane podmiotów przejmujących całość lub część majątku spółki</p>	
Brak wpisów	
<p>Podrubryka 2</p> <p>Dane podmiotów, których majątek w całości lub części jest przejmowany w wyniku połączenia lub podziału</p>	

1		1.Nazwa lub firma 2.Kraj i nazwa rejestru lub ewidencji, w którym podmiot był zarejestrowany 3.Numer w rejestrze 4.Nazwa sądu prowadzącego rejestr 5.Numer REGON	AERO 2 SPÓŁKA Z OGRANICZONĄ ODPOWIEDZIALNOŚCIĄ,----- POLSKA, KRAJOWY REJESTR SĄDOWY 0000305767 ----- 141266349
2		1.Określenie okoliczności 2.Opis sposobu połączenia, podziału lub przekształcenia	PRZEJĘCIE CZĘŚCI MAJĄTKU INNEJ SPÓŁKI W WYNIKU PODZIAŁU WZMIANKA O UCHWALE O PODZIALE AERO 2 SPÓŁKA Z OGRANICZONĄ ODPOWIEDZIALNOŚCIĄ (SPÓŁKA DZIELONA) PRZEZ PRZENIESIENIE CZĘŚCI MAJĄTKU NA PL 2014 SPÓŁKA Z OGRANICZONĄ ODPOWIEDZIALNOŚCIĄ (SPÓŁKA PRZEJMUJĄCA) W TRYBIE ART. 529 § 1 PKT 4 KSH, NA ZASADACH OKREŚLONYCH W PLANIE PODZIAŁU Z DNIA 8 WRZEŚNIA 2017 ROKU. PODZIAŁ PRZEPROWADZANY NA PODSTAWIE UCHWAŁY NR 3 NADZWYCZAJNEGO ZGROMADZENIA WSPÓLNIKÓW AERO 2 SPÓŁKA Z OGRANICZONĄ ODPOWIEDZIALNOŚCIĄ Z DNIA 9 LISTOPADA 2017 ROKU, ZAPROTOKOLOWANEJ PRZEZ NOTARIUSZA DARUSZA WIERZCHUJCKIEGO, KANCELARIA NOTARIALNA W WARSZAWIE, ZA REP. A NR 2893/2018 ORAZ UCHWAŁY NR 3 NADZWYCZAJNEGO ZGROMADZENIA WSPÓLNIKÓW PL 2014 SPÓŁKA Z OGRANICZONĄ ODPOWIEDZIALNOŚCIĄ Z DNIA 9 LISTOPADA 2017 ROKU, ZAPROTOKOLOWANEJ PRZEZ NOTARIUSZA DARUSZA WIERZCHUJCKIEGO, KANCELARIA NOTARIALNA W WARSZAWIE, ZA REP. A NR 2893/2018.
3		1.Określenie okoliczności 2.Opis sposobu połączenia, podziału lub przekształcenia	Podrubryka 1 Dane podmiotów powstałych w wyniku połączenia, podziału lub przekształcenia albo dane podmiotów przejmujących całość lub część majątku spółki Brak wpisów Podrubryka 2 Dane podmiotów, których majątek w całości lub części jest przejmowany w wyniku połączenia lub podziału Brak wpisów Podrubryka 1 Dane podmiotów powstałych w wyniku połączenia, podziału lub przekształcenia albo dane podmiotów przejmujących całość lub część majątku spółki Brak wpisów Podrubryka 2 Dane podmiotów powstałych w wyniku połączenia, podziału lub przekształcenia albo dane podmiotów przejmujących całość lub część majątku spółki Brak wpisów
1		1.Nazwa lub firma 2.Kraj i nazwa rejestru lub ewidencji, w którym podmiot był zarejestrowany	POLKOMTEL SPÓŁKA Z OGRANICZONĄ ODPOWIEDZIALNOŚCIĄ,----- POLSKA, KRAJOWY REJESTR SĄDOWY

4		3.Numer w rejestrze 4.Nazwa sądu prowadzącego rejestr 5.Numer REGON	0000419430 ----- 011307968
1		1.Określenie okoliczności 2.Opis sposobu połączenia, podziału lub przekształcenia	PRZEJĘCIE CZĘŚCI MAJĄTKU INNEJ SPÓŁKI W WYNIKU PODZIAŁU PODZIAŁ POLKOMTEL SPÓŁKA Z OGRANICZONĄ ODPOWIEDZIALNOŚCIĄ (SPÓŁKA DZIELONA) PRZEZ PRZENIESIENIE CZĘŚCI MAJĄTKU STANOWIĄCEJ ZORGANIZOWANĄ CZĘŚĆ PRZEDSIĘBIORSTWA NA PL 2014 SPÓŁKA Z OGRANICZONĄ ODPOWIEDZIALNOŚCIĄ (SPÓŁKA PRZEJMUJĄCA), W TRYBIE ART. 529 § 1 PKT 4 KSH NA ZASADACH OKREŚLONYCH W PLANIE PODZIAŁU Z DNIA 26 LUTEGO 2018 ROKU. UCHWAŁA NR 1 NADZWYCZAJNEGO ZGROMADZENIA WSPÓLNIKÓW POLKOMTEL SPÓŁKA Z OGRANICZONĄ ODPOWIEDZIALNOŚCIĄ Z DNIA 13 KWIEŚNIA 2018 ROKU, ZAPROTOKOLOWANA PRZEZ NOTARIUSZA DARUSZA WIERZCHUJCKIEGO, KANCELARIA NOTARIALNA W WARSZAWIE, ZA REP. A NR 2893/2018. UCHWAŁA NR 3 NADZWYCZAJNEGO ZGROMADZENIA WSPÓLNIKÓW PL 2014 SPÓŁKA Z OGRANICZONĄ ODPOWIEDZIALNOŚCIĄ Z DNIA 13 KWIEŚNIA 2018 ROKU, ZAPROTOKOLOWANA PRZEZ NOTARIUSZA DARUSZA WIERZCHUJCKIEGO, KANCELARIA NOTARIALNA W WARSZAWIE, ZA REP. A NR 2893/2018.
1		1.Nazwa lub firma 2.Kraj i nazwa rejestru lub ewidencji, w którym podmiot był zarejestrowany 3.Numer w rejestrze 4.Nazwa sądu prowadzącego rejestr 5.Numer REGON	Podrubryka 1 Dane podmiotów powstałych w wyniku połączenia, podziału lub przekształcenia albo dane podmiotów przejmujących całość lub część majątku spółki Brak wpisów Podrubryka 2 Dane podmiotów, których majątek w całości lub części jest przejmowany w wyniku połączenia lub podziału POLKOMTEL SPÓŁKA Z OGRANICZONĄ ODPOWIEDZIALNOŚCIĄ,----- POLSKA, KRAJOWY REJESTR SĄDOWY 0000419430 ----- 011307968
1		1.Data zawieszenia wykonywania działalności 2.Data wznowienia wykonywania działalności	Rubryka 5 - Informacja o postępowaniu upadłościowym Brak wpisów Rubryka 6 - Informacja o postępowaniu układowym Brak wpisów Rubryka 7 - Informacje o postępowaniach restrukturyzacyjnych, o postępowaniu naprawczym lub o przymusowej restrukturyzacji Brak wpisów Rubryka 8 - Informacja o zawieszeniu działalności gospodarczej 01.10.2016 01.05.2017

data sporządzenia wydruku 03.10.2022
adres strony internetowej, na której są dostępne informacje z rejestru: ekrs.ms.gov.pl



BANK

Potwierdzenie wykonania przelewu

DANE NADAWCY		DANE ODBIORCY	
NUMER RACHUNKU:	23 1560 0013 2892 1291 3000 0002	NUMER RACHUNKU:	97 1090 1317 0000 0000 3101 1932
NAZWA BANKU:	VeloBank S.A.	NAZWA BANKU:	Santander Bank Polska S.A.
NAZWA NADAWCY:	KIAŁKA IZABELA	NAZWA ODBIORCY:	Gmina Miejska Chodzież
ADRES NADAWCY:	ul. PRZYSIEKA 13 62-212 PRZYSIEKA	ADRES ODBIORCY:	
SZCZEGÓŁY			
KWOTA OPERACJI:	154,00PLN		
DATA ZLECENIA:	19.04.2023		
DATA KSIĘGOWANIA:	19.04.2023		
RODZAJ OPERACJI:	Obciążenie		
TYTUŁ OPERACJI:	P.0558259.4.01 Oplaty skarbowe za pełnomocnictwo, zgłoszenie emisji i wydanie zaświadczenia BT30046 BUDZYN_CENTRUM (OTP)		
STATUS:	Zrealizowany		
NUMER REFERENCYJNY:	20230419/556061/1		

Dokument wygenerowany elektronicznie sporządzony na podstawie art. 7 ustawy Prawo bankowe z dnia 29 sierpnia 1997 roku (tekst jednolity Dz.U. z 2015 r. poz. 128 wraz z późniejszymi zmianami). Nie wymaga podpisu ani stempla.

VeloBank S.A. z siedzibą w Warszawie, pod adresem Rondo Ignacego Daszyńskiego 2C, 00-843 Warszawa, wpisana do Rejestru Przedsiębiorców Krajowego Rejestru Sądowego prowadzonego przez Sąd Rejonowy dla m.st. Warszawy w Warszawie XII Wydział Gospodarczy Krajowego Rejestru Sądowego, pod numerem KRS 0000991173, NIP 7011105189, REGON 523075467, o kapitale 25.000.000,00 zł w całości opłaconym.

