

324000

B-RV
g g g
g
K 143.00
K 143.43
K 143.73
K 143.49
K 143.62

S-RV

143.3 143.7

86

11
19
143.5

S-RV

143.6

S-RVI

87

RVI



86

143.8
R
85

82

2.2

144.0

144.1

2.1
4.0

W3

144.2

2.1
4.0

144.0

144.1

3

R



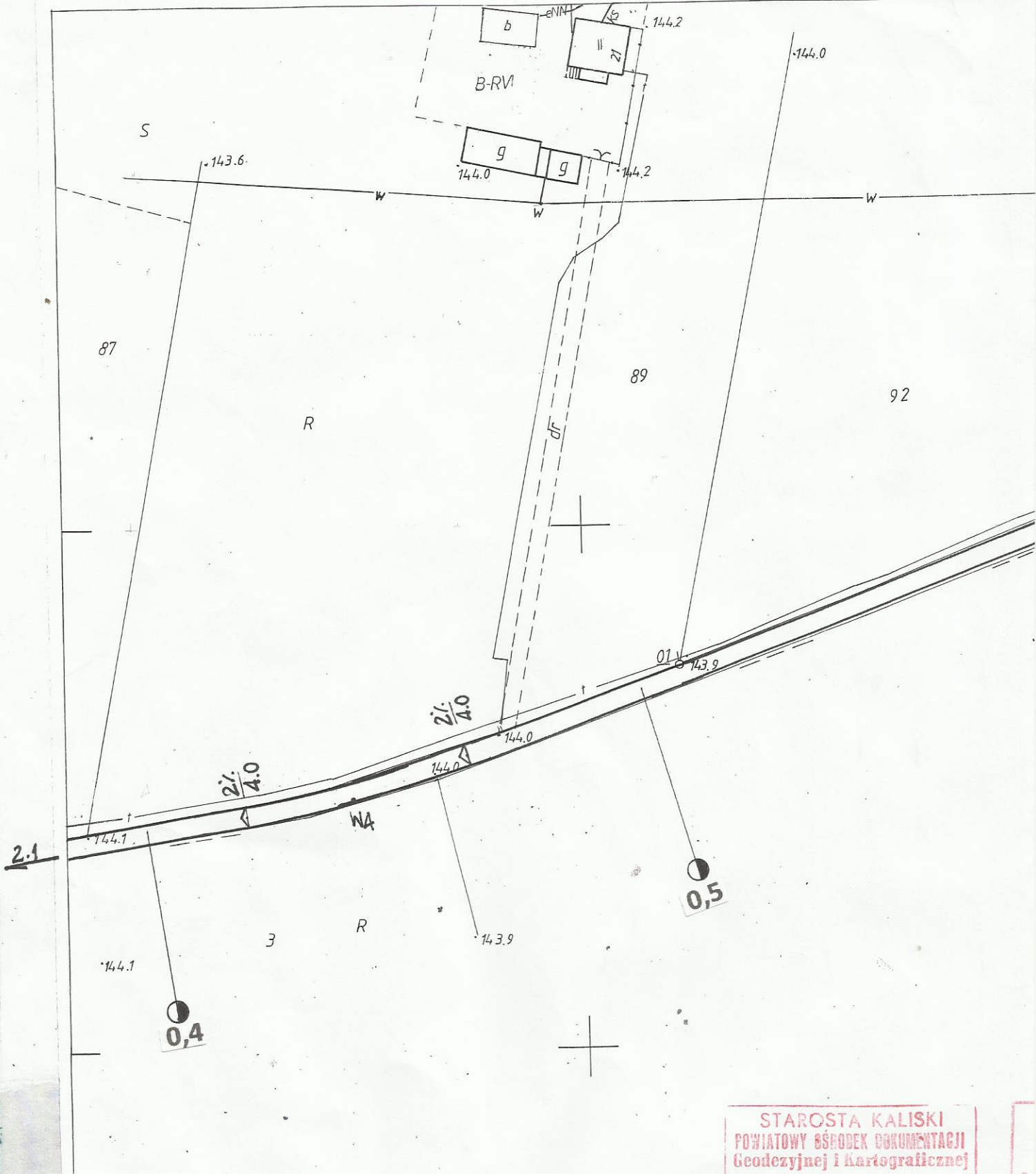
0,3

2

144.0

0,2





Obiekt	PRZEBUDOWA DRÓGI GMINNEJ Budy Liskowskie Ciepielew	
Temat	Projekt zagospodarowania terenu	
Opracował	Józef Przybyłek UAN 7342-31/92WKP/BD/4132/01	Podpis
	Władysław Matyla UAN 8386/1/88	
Data 01/14	Rys 2.1	

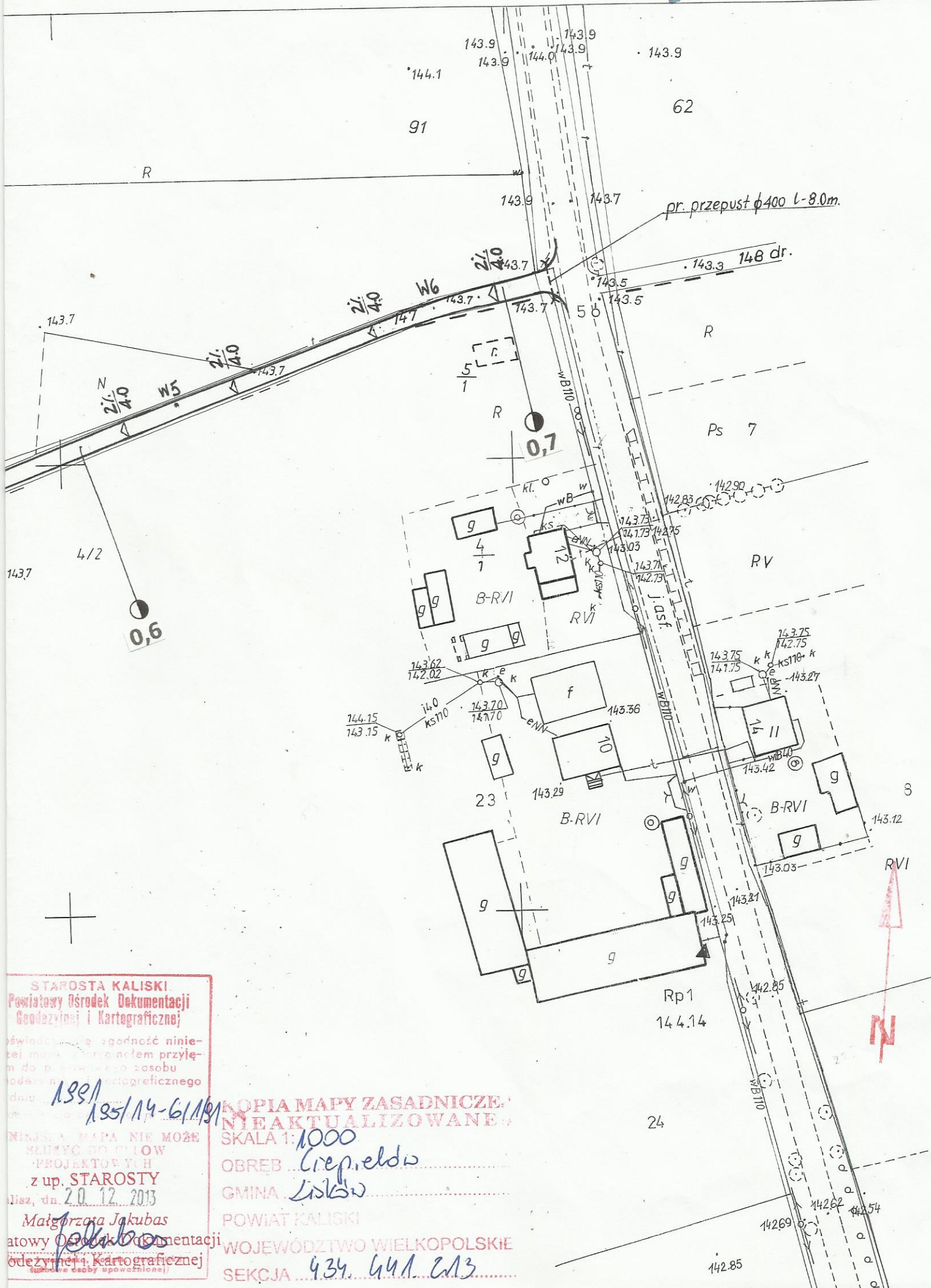
STAROSTA KALISKI
POWIATOWY OŚRODEK DOKUMENTACJI
Geodezyjnej i Kartograficznej

Reprodukowanie, rozpowszechnianie
i rozprowadzanie niniejszego dokumentu
wymaga zezwolenia o którym mowa w
art. 18 ustawy z dn. 17 maja 1989r. - Prawo
geodezyjne i kartograficzne (Dz. U. Nr 9,
poz. 163, z późniejszymi zmianami)

Kalisz, dn. STAROSTY 01/13

Władysław Matyla
Matyla Władysław

Powiatowy Ośrodek Dokumentacji i Kartograficznej



STAROSTA KALISKI.
Powiatowy Ośrodek Dokumentacji
Geodezyjnej i Kartograficznej
 oświadczam o zgodności niniejszej mapy z projektem przyjętym do postawienia do zasobu odometrycznej kartograficznej dnia 18.01.2013 r.

NIKIJA MAPA NIE MOŻE SŁUżyć DO CELÓW PROJEKTOWYCH z up. STAROSTY
 Lisz, dn. 20.12.2013
 Małgorzata Jakubas
 atowy Ośrodek Dokumentacji Geodezyjnej i Kartograficznej

KOPIA MAPY ZASADNICZEJ
NIEAKTUALIZOWANE
 SKALA 1:1000
 OBREB *Ciepłowod*
 GMINA *Lisów*
 POWIAT KALISKI
 WOJEWÓDZTWO WIELKOPOLSKIE
 SEKCJA *434, 441, 213*

18.01.2013
 185/14-6/18/1