

ZAŁĄCZNIK NR 2

MAPA DO CEŁÓW PROJEKTOWYCH

Oznaczenie kancelaryjne zgłoszenia pracy geodezyjnej	GK.6640.229.2017
Nazwa miejscowości	Lisków
Identyfikator i nazwa jednostki ewidencyjnej	300706_2 Lisków
Identyfikator i nazwa obrębu ewidencyjnego	0007 Lisków
Skala mapy	1:500
Sekcja mapy zasadniczej	6.164.24.03.1.3; 1.4; 3.1; 3.2
Nazwa układu współrzędnych prostokątnych płaskich	2000 strefa 6
Nazwa układu wysokości	Kronsztadt 86
Oznaczenie granic obszaru, który był przedmiotem aktualizacji	-----
Informacje o służebnościach gruntowych mających wpływ na zagospodarowanie gruntów, zlokalizowanych w granicach projektowanej inwestycji	Brak służebności
Data opracowania mapy	07.03.2017

Poświadczam, że niniejszy dokument został opracowany w wyniku prac geodezyjnych i kartograficznych, których rezultaty zawiera operat techniczny wpisany do ewidencji materiałów państwowego zasobu geodezyjnego i kartograficznego

Organ prowadzący państwowy zasób geodezyjny i kartograficzny

STAROSTA KALISKI

Identyfikator ewidencyjny materiału zasobu - operatu technicznego

P.3007.2017.454

Data wypisania operatu technicznego do ewidencji materiałów zasobu

24.03.2017

Imię, nazwisko i podpis osoby reprezentującej organ

z up. Starosty
mgr inż. Bartłomiej Mewładowski
KIEROWNIK ODDZIAŁU
POWIATOWY OŚRODEK DOKUMENTACJI
GEODEZYJNEJ I KARTOGRAFICZNEJ

Pomiary Geodezyjne i Kartograficzne
mgr inż. Piotr Poniatowski
ul. M. Konopnickiej 6-12/81, tel. 600 464-033
62-800 KALISZ
NIP 618-214-39-25, REGON 302408776
imię i nazwisko lub nazwa podmiotu

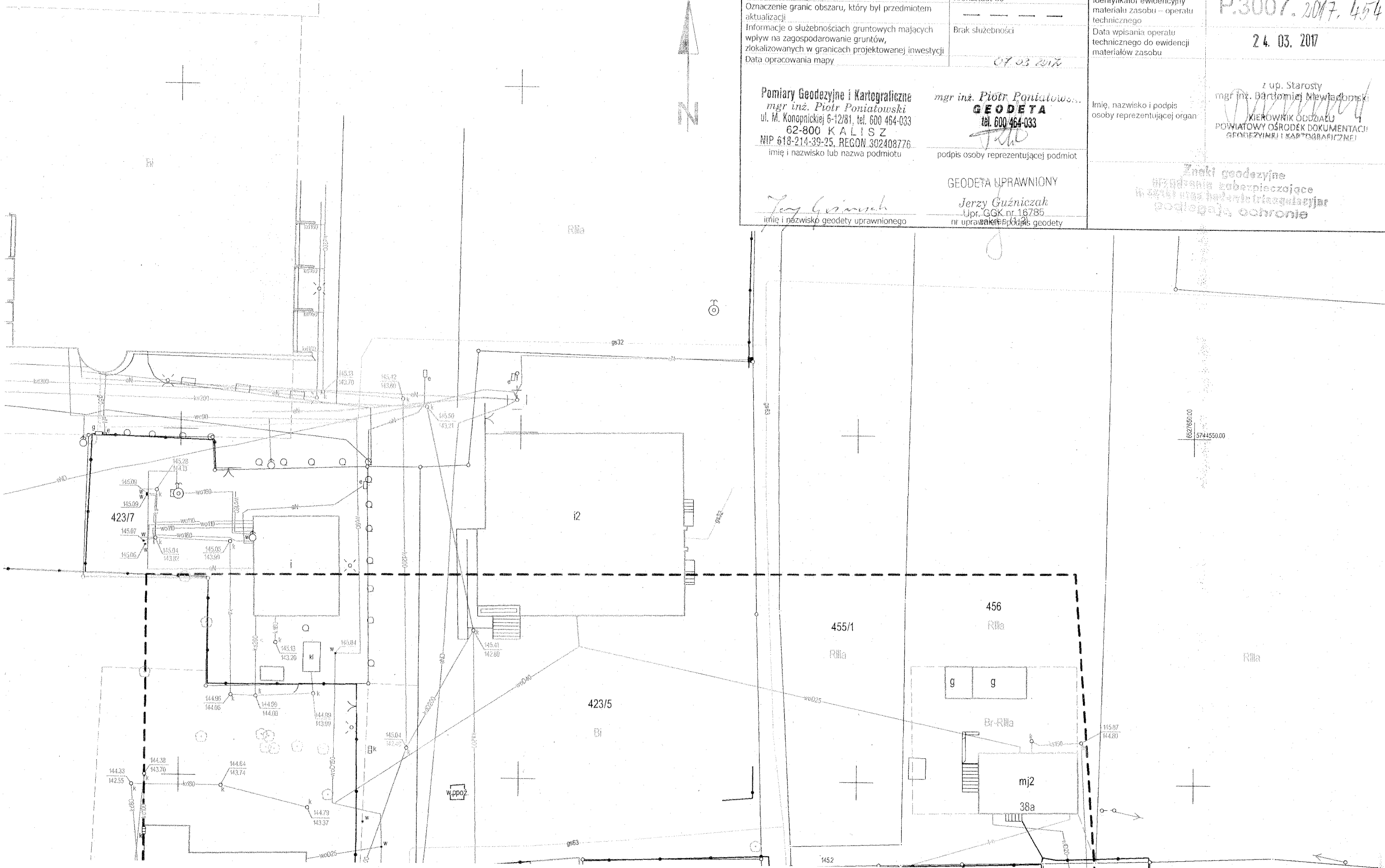
mgr inż. Piotr Poniatowski
GEODETA
tel. 600 464-033
[Podpis]
podpis osoby reprezentującej podmiot

GEODETA UPRAWNIONY

[Podpis]
imię i nazwisko geodety uprawnionego

Jerzy Guźniczak
Upr. GSK nr 16785
nr uprawnień geodety

Znaki geodezyjne
wzgardzenie zabezpieczające
w czasie prac badawczo inżynierskich
podlegają ochronie





44A

423/12

421/2

423/11

420/2

420/1

421/1

42

422

454

457/1

457/2

458/2

458/1

460

459

h2

44

419

554

25

810/4

811/1

23