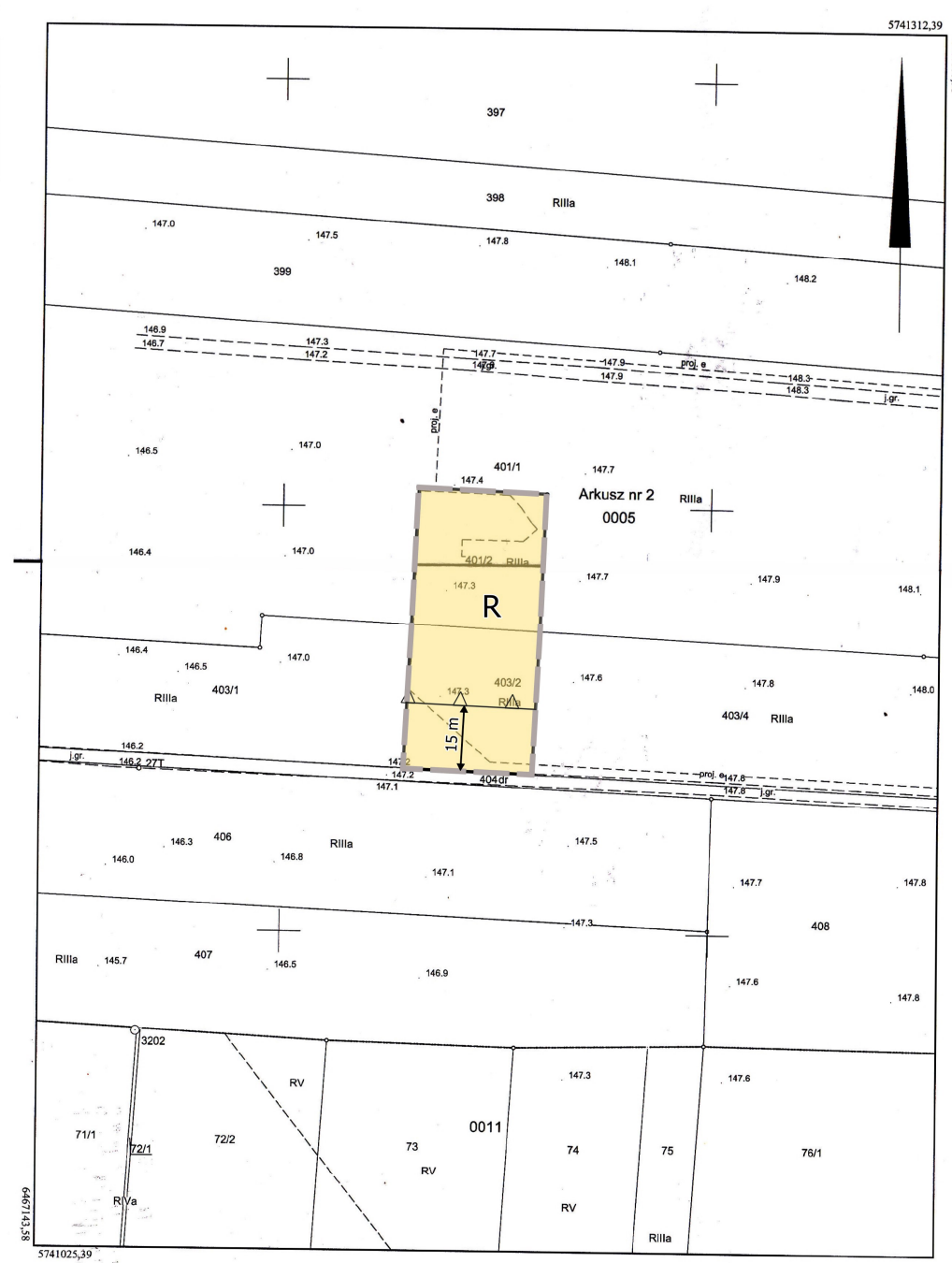




MIEJSCOWY PLAN ZAGOSPODAROWANIA PRZESTRZENNEGO DLA WYBRANYCH OBSZARÓW W REJONIE WSI TRZEMESZNO, NOWA WIEŚ, GRĘBÓW

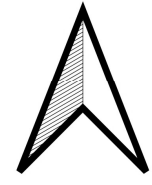
skala 1: 1000



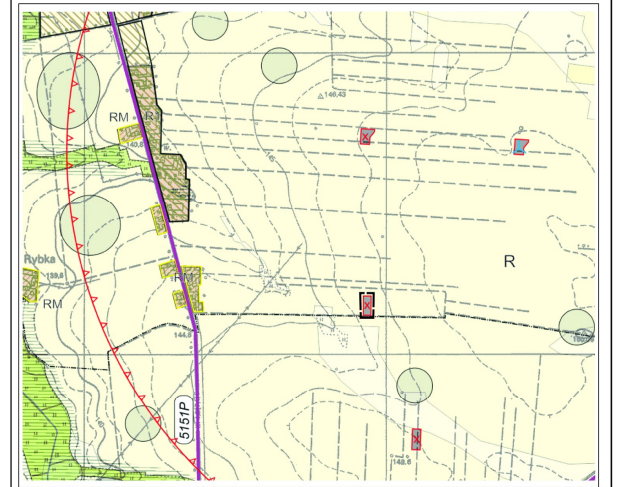
Wykonał Lucyna Mikajewska-Trawińska
dn. 28-06-2021 r.

załącznik nr 5
do Uchwały nr
Rady Gminy Rozdrażew
z dnia

STAROSTA KROTOSZYŃSKI
PL.PZGIK.7582
(identyfikator ewidencyjny materiału zasobu)
Mapa zasadnicza
(Nazwa materiału zasobu)
28.06.2021
Z upr. STAROSTY
Arkadiusz Drygas
INSPEKTOR W POWIATOWYM OŚRODKU
DOKUMENTACJI GEODEZYJNEJ I KARTOGRAFICZNEJ
W KROTOSZYNIE
ul. POLSKA 11
(inst. PRACOWNIcy GEODEZYJNICZY 14347)



Wyrys ze studium uwarunkowań i kierunków zagospodarowania przestrzennego gminy Rozdrażew skala 1: 10 000



— TERENY KTÓRYCH SPOSÓB ZAGOSPODAROWANIA OKREŚLONY W MIEJSCOWYM PLANIE ZAGOSPODAROWANIA PRZESTRZENNEGO DOPUSZCZA BUDOWĘ ELEKTROWNI WATROWYCH
— tereny dla których otrzymano pozwolenie na budowę
— tereny dla których została wszczęta procedura zmiany m.p.z.p. w związku z usunięciem projektowanych lokalizacji
— granica obszaru objętego planem miejscowym

OZNACZENIA

- GRANICA OBSZARU OBJĘTEGO PLANEM MIEJSCOWYM
- LINIA ROZGRANICZAJĄCA TERENY O RÓŻNYM PRZEZNACZENIU
- △ △ NIEPRZEKRACZALNA LINIA ZABUDOWY
- R TEREN ROLNICZY