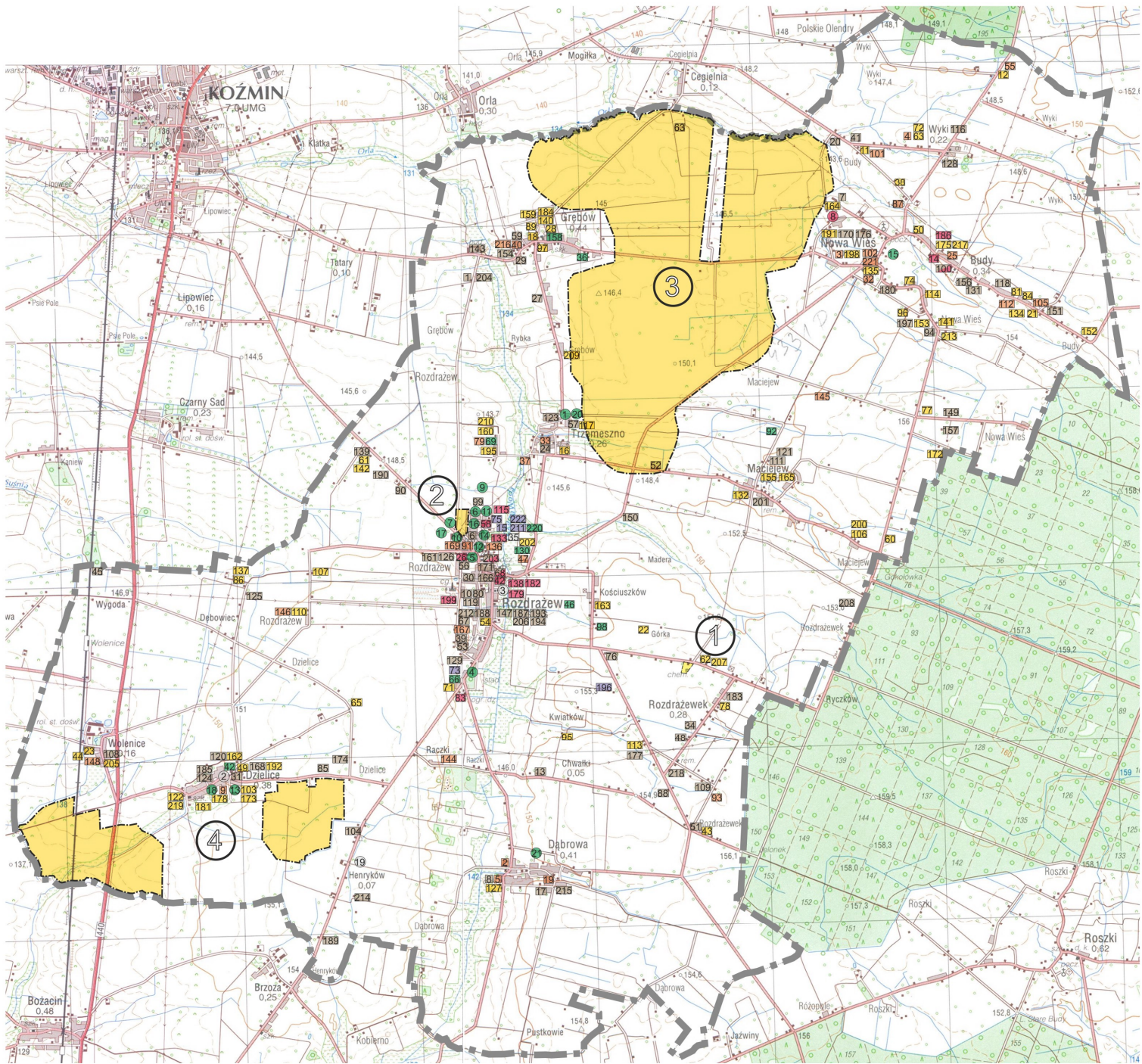




# GINA ROZDRAŻEW

## ANALIZA ZMIAN W ZAGOSPODAROWANIU PRZESTRZNYM



### OZNACZENIA

- GRANICA GMINY ROZDRAŻEW
- OBSZARY OBJĘTE MIEJSCOWYMI PLANAMI ZAGOSPODAROWANIA PRZESTRZNYM

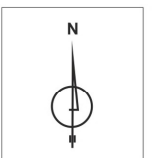
- 1 "Miejscowy plan zagospodarowania przestrzennego gminy Rozdrażew w miejscowości Rozdrażew przy ul. Leśnej"
- 2 "Miejscowy plan zagospodarowania przestrzennego w Rozdrażewie dla terenu położonego przy ul. Koźmińskiej"
- 3 "Miejscowy plan zagospodarowania przestrzennego zespołu elektrowni wiatrowych w gminie Rozdrażew"
- 4 "Miejscowy plan zagospodarowania przestrzennego dla elektrowni wiatrowych w rejonie wsi Dzielice, Wolenice"

### DECYZJE O LOKALIZACJI INWESTYCJI CELU PUBLICZNEGO:

- infrastruktura techniczna
- drogi/ ścieżki pieszo-rowerowe/ parkingi itp.
- usługi

### DECYZJE O WARUNKACH ZABUDOWY:

- budynki mieszkalne
- zabudowa mieszkaniowo-usługowa
- zabudowa gospodarcza, garażowa itp.
- zabudowa rolnicza
- zabudowa usługowa
- obiekty produkcyjne, składy i magazyny
- infrastruktura techniczna
- drogi



skala 1:25 000