

UCHWAŁA Nr XXXII.352.2017
RADY GMINY ZŁOTÓW
z dnia 30 sierpnia 2017 r.

w sprawie zaliczenia dróg do kategorii dróg gminnych

Na podstawie art. 18 ust. 2 pkt 15 ustawy z dnia 8 marca 1990 r. o samorządzie gminnym (Dz. U. 2016 r. poz. 446 z późn. zm.¹) oraz art. 7 ust. 1 i 2 ustawy z dnia 21 marca 1985 r. o drogach publicznych (Dz. U. 2016 r. poz. 1440 z późn. zm.²), po zasięgnięciu opinii Zarządu Powiatu Złotowskiego, Rada Gminy Złotów uchwala, co następuje:

§ 1. Następującą drogę położoną na terenie Gminy Złotów zalicza się do kategorii dróg gminnych:

- Radawnica, ul. Kościelna do drogi powiatowej 1021P.

§ 2. Szczegółowe położenie i przebieg dróg wymienionych w § 1 jest oznaczone na mapie stanowiącej załącznik do niniejszej uchwały.

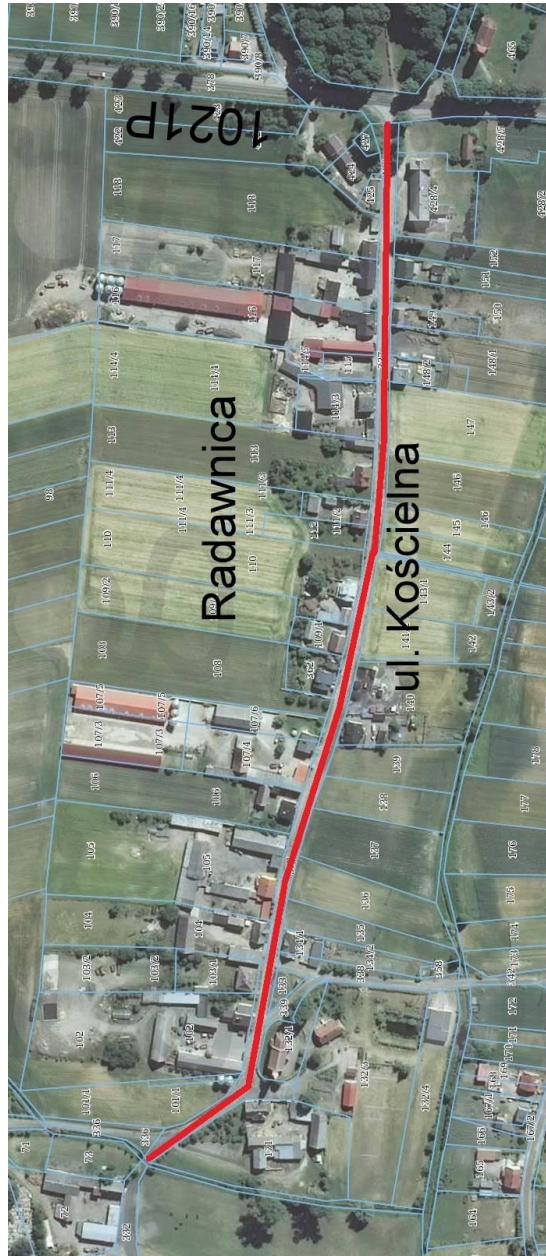
§ 3. Wykonanie uchwały powierza się Wójtowi Gminy Złotów.

§ 4. Uchwała wchodzi w życie po upływie 14 dni od dnia ogłoszenia w Dzienniku Urzędowym Województwa Wielkopolskiego.

¹ Zmiany do ustawy zostały ogłoszone w Dz. U. z 2016 r. poz. 1579, 1948, z 2017 r. poz. 730 i 935

² Zmiany do ustawy zostały ogłoszone w Dz. U. z 2016 r. poz. 1920, 1948 i 2255, z 2017 r. poz. 191 i 1089

Załącznik
do Uchwały Nr XXXII.352.2017 Rady
Gminy Złotów z dnia 30 sierpnia 2017 r



UZASADNIENIE

do UCHWAŁY Nr XXXII.352.2017 RADY GMINY ZŁOTÓW z dnia 30 sierpnia 2017 r.

w sprawie zaliczenia dróg do kategorii dróg gminnych

Na podstawie art. 7 ust. 1 i 3 ustawy z dnia 21 marca 1985 r. o drogach publicznych (Dz. U. z 2016 r. poz. 1440 z późn. zm.) ustalenie przebiegu istniejących dróg gminnych następuje w drodze uchwały rady gminy.

Droga wymieniona w załączniku do niniejszej uchwały do tej pory stanowiła drogę wewnętrzną.

W związku z planowaną przebudową ulicy Kościelnej w Radawnicy uzasadnionym jest zaliczenie tej drogi do kategorii dróg publicznych tj. do dróg gminnych.

Przedmiotowa droga stanowi własność Gminy Złotów.

Mając na uwadze rozwój urbanistyczny tej części miejscowości, Wójt Gminy Złotów chcąc wyjść naprzeciw potrzebom mieszkańców poprzez zaliczenie przedmiotowej drogi do kategorii dróg gminnych, co ułatwi uzyskanie pozwolenia na budowę, poprzez bezpośredni dostęp nieruchomości do drogi publicznej oraz przyspieszy i ułatwi procedurę lokalizacji oraz budowę infrastruktury technicznej w drodze. Ze względu na to, iż koszty utrzymania dróg wewnętrznych ponosi Gmina Złotów, zaliczenie drogi wewnętrznej do sieci dróg publicznych nie wpłynie na zwiększenie kosztów utrzymania dróg gminnych.