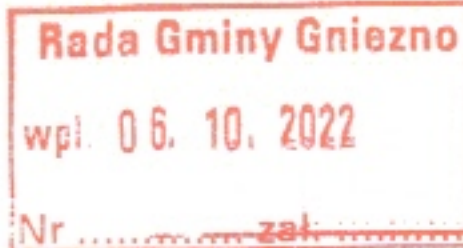


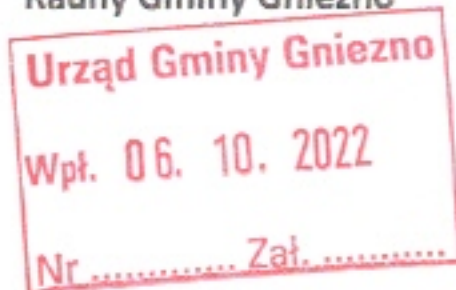
209.



Ganina, 06 października 2022

Patryk Dobrzyński

Radny Gminy Gniezno



Szanowna Pani Wójt

Maria Suplicka

Za pośrednictwem Przewodniczącego

Rady Gminy Gniezno

Interpelacja

W sprawie poprawy jakości i modernizacji drogi powiatowej nr 2212P (Strzyżewo Kościelne- Ganina) w gminie Gniezno.

Uzasadnienie:

W związku z fatalnym stanem drogi powiatowej i niebezpieczeństwem wynikającym z utrzymania zieleni przy poboczach złożenie powyższej interpelacji jest w pełni uzasadnione.

Przedmiotowa droga charakteryzują się bardzo złym stanem technicznym jest dziurawa, ponadto pojawiają się pęknięcia spowodowane ingerencją korzeni rosnących drzew. Dodatkowym utrudnieniem podczas poruszania się na przedmiotowej drodze stanowią zakrzaczenia, wysoka trawa, drzewa na skraju jezdni itd. (W załączeniu dokumentacja fotograficzna obrazująca przedstawione problemy, wykonana przez jednego z mieszkańców Ganiny).

Dodatkowo w załączeniu przedstawiam listę mieszkańców którzy złożonymi własnoręcznymi podpisami proszą o poważne potraktowanie powyższej sprawy oraz oczekują podjęcia konkretnych decyzji w celu wyeliminowania zagrożeń wynikających ze złego stanu technicznego drogi.

Mając na uwadze dobro mieszkańców oraz wszystkich użytkowników drogi podjęcie działań w powyższym temacie wymaga natychmiastowej interwencji.

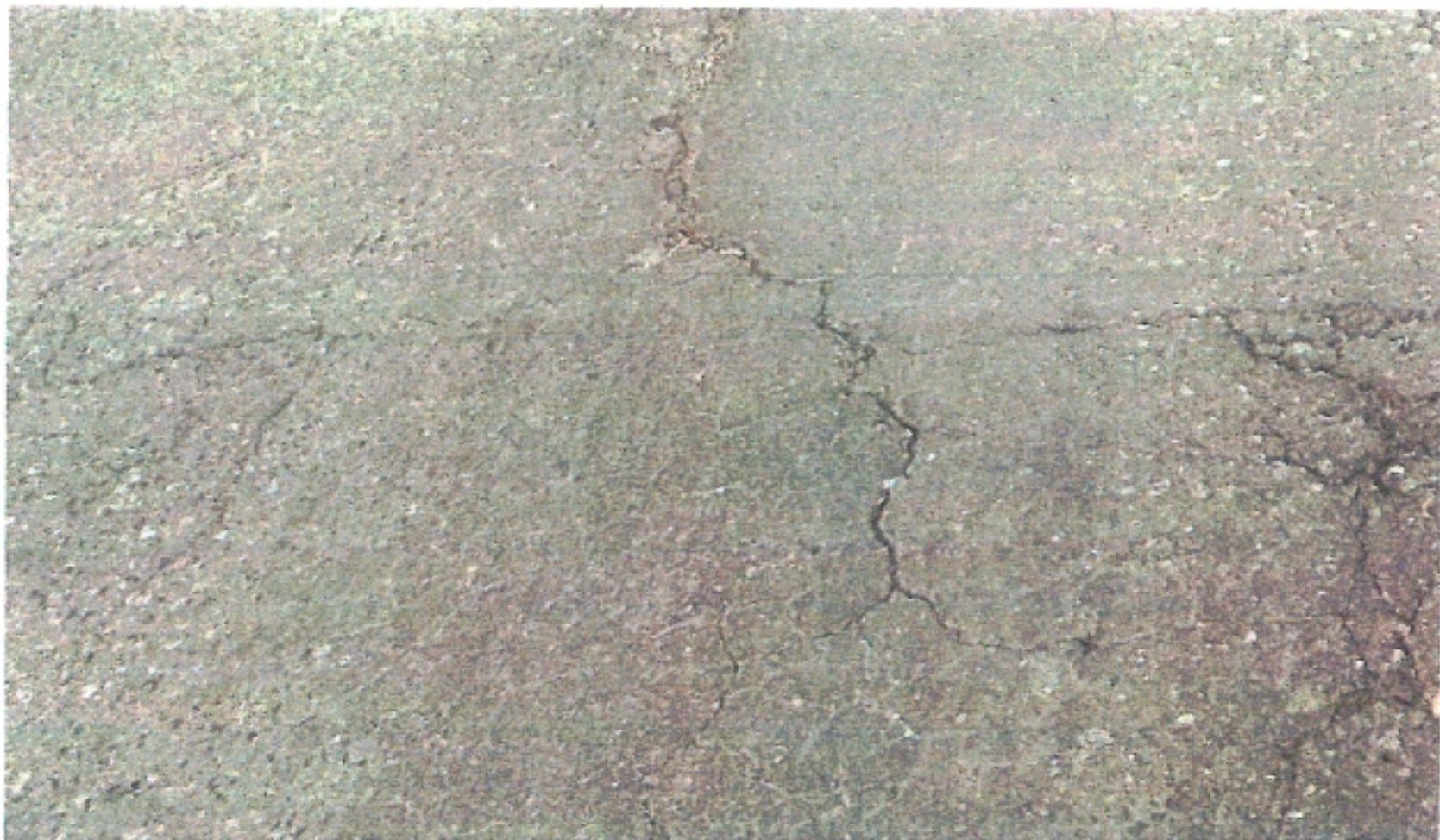
*Z poważaniem
Patryk Dobrzyński*

Załączniki

Fotografie: Zał. 1,2,3,4

Lista z podpisami mieszkańców: zał. 5,6,7,8

DROGA POWIATOWA NR 2212P STRZYŻEWO KOŚCIELNE - GANINA



- ingerencja korzeni rosnących drzew wzdłuż całej drogi powoduje jej widoczne zniekształcenia i uszkodzenia warstwy bitumicznej



- efekt prac remontowych wykonywanych przez Powiatowy Zarząd Dróg –

Zdaniem Dyrektora Stanisława Dolacińskiego, prace remontowe wykonywane są na bieżąco ...!!!

DROGA POWIATOWA NR 2212P STRZYŻEWO KOŚCIELNE - GANINA



- wykonane wcześniej „zabiegi naprawcze” polegały na doklejeniu warstwy bitumicznej, która ulegała zniszczeniu po kilku tygodniach pod wpływem warunków atmosferycznych



DROGA POWIATOWA NR 2212P STRZYŻEWO KOŚCIELNE - GANINA



Drzewa oraz krzaki po obu stronach drogi, uniemożliwiają bezpieczne poruszanie się dla wszystkich jej użytkowników



Jedno z drzew rosnących tuż przy samej krawędzi drogi.

DROGA POWIATOWA NR 2212P STRZYŻEWO KOŚCIELNE - GANINA

Zniszczone gałęzie świadczą o tym, że znajdują się w pasie drogi.



Drzewostan oraz krzaki na jednym z zakrętów – brak widoczności w obu kierunkach drogi jest skrajnie niebezpieczny