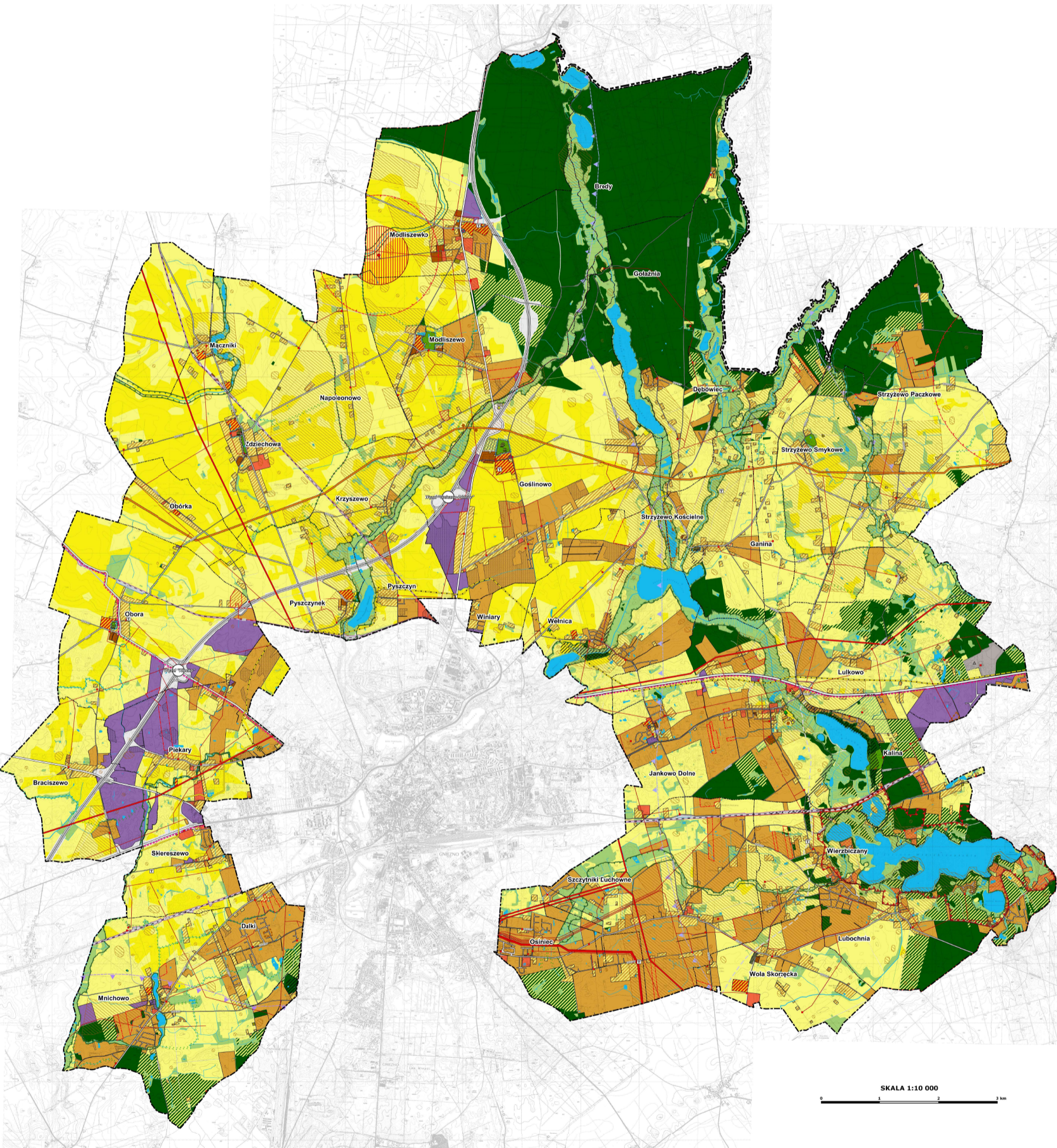




STUDIUM UWARUNKOWAŃ I KIERUNKÓW ZAGOSPODAROWANIA PRZESTRZENNEGO GMINY GNIEZNO KIERUNKI



- OZNACZENIA**
- OZNACZENIA OGÓLNE**
- GRANICE PODSTAJÓW
 - GRANICE GROMAD
 - GRANICE OBRĘBÓW GEODEZYJNYCH
 - GRANICA OBSZARU PRZESTRZENI PUBLICZNEJ
 - OBIEKTY DLA KTÓRYCH BRAMA ZAMIERZA SPORZĄDZIĆ REZERWOWE PLANY ZAGOSPODAROWANIA PRZESTRZENNEGO
 - OBIEKTY WYKAZANE ZMIENIĄ PRZEZNACZENIA NA CELE WYBUDOWY I WYKONANIA
 - GRANICE TERENÓW ZAPRAWIENIOWYCH
- KIERUNKI ZMIAN W PRZEZNACZENIU TERENÓW**
- TERENY ZABUDOWY MIESZKANIOWEJ BEZRODZIMNEJ
 - TERENY ZABUDOWY MIESZKANIOWEJ WYBUDOWANEJ
 - TERENY ZABUDOWY ZABUDOWANEJ
 - TERENY ZABUDOWY REKREACJI (INDYWIDUALNEJ)
 - TERENY ZABUDOWY USŁUGOWEJ
 - TERENY WZŁAS SPORTEL, TURYSTYKI I REKREACJI
 - TERENY ZABUDOWY OBSŁUGI PRODUKCJE ROLNEJ
 - TERENY ZABUDOWY PRZEMISŁOWEJ, SŁAŻKOWEJ I PRZEMISŁOWEJ
 - TERENY OBSZARÓW SZKOLNYCH
 - TERENY ZIELNI ŁĄKOWYCH
 - TERENY CHEMIAZY
 - TERENY INFRASTRUKTURY TECHNICZNEJ
 - TERENY KONTAKCJI
 - TERENY LOKALIZACJI ELEKTROWNI WYSTĄPOWY O NISZYM PRĘDKOŚCI PRĄDU
- OCHRONA I KSZTAŁTOWANIE ŚRODOWISKA PRZYRODNICZEGO**
- TERENY WÓD POWIERZCHNIOWYCH ŚRÓDLĄDOWYCH
 - TERENY KOLIZJE WYKONANIA KLAS BIONTYCZNYCH (I-III)
 - TERENY KOLIZJE KLAS BIONTYCZNYCH (I-III)
 - TERENY TRAKTÓW KŁYNYCH ZIELONYCH, ZAKAZOWYCH I ZAKAZOWYCH
 - TERENY LEŚNE
 - TERENY PRZEZNACZONE DO ZAŁĘSNIENIA
 - 1 : 1 : 1 ZAKAZOWANIE I ZAKAZOWANIE
 - GRANICA OBSZARU NATURA 2000 „POJEZDZKI GRZEBIENIKI” - PLK00000
 - KORYTARZE DOLIN RZECZNYCH
 - POWIERZCIE PRZYRODY
 - OGRODOWY WYKONANIE ZŁAZA KOPALNI
 - GRANICA OCHRONY ZBIORNIKA WÓD PODZIEMNYCH NR 143
 - GRANICA OCHRONY ZBIORNIKA WÓD PODZIEMNYCH NR 144
 - OSŁONA
 - TERENY ZAKAZOWANE KUCHNIE PRASOWE ZE ZŁAZA
- DZIEDZICTWO KULTUROWE**
- OBIEKTY WPISANE DO REJESTRU ZABYTKÓW
 - STANOWISKA ARCHEOLOGICZNE WPISANE DO REJESTRU ZABYTKÓW
 - GRANICA STREF OCHRONY KONSERWATORSKIEJ
 - GRANICA STREF OCHRONY STANOWISK ARCHEOLOGICZNYCH WPISANE DO REJESTRU ZABYTKÓW
 - GRANICA STREF OCHRONY STANOWISK ARCHEOLOGICZNYCH
 - ŚLAK PRZYRODY
- KIERUNKI ROZWOJU KOMUNIKACJI**
- DRUGA KLASOWA DO
 - WZŁAS DROGOWE
 - DRUGA KLASOWA
 - DRUGI WYKONANIE
 - DRUGI PODZIEMNY
 - DRUGI ODMIENNY
 - PLANOWANE DROGI GROMAD
 - ORIENTACYJNY PRZEŚBIE PLANOWANEGO OBSZARU DROGOWEGO PRZYSTAJENIA
 - LINIA KOLEJOWA PAŃSTWA
 - LINIA KOLEJOWA PODZIEMNA
- KIERUNKI ROZWOJU INFRASTRUKTURY TECHNICZNEJ**
- LINIE ELEKTROENERGETYCZNE WYSOKIEGO NAPIĘCIA
 - LINIE ELEKTROENERGETYCZNE ŚREDNIEGO NAPIĘCIA
 - STACJE TRANSFORMACYJNE
 - STACJE TRANZYTOWY „SMAR”
 - GAZOCISNIE WYSOKIEGO CIŚNIENIA
 - GAZOCISNIE WYSOKIEGO CIŚNIENIA
 - PLANOWANE GAZOCISNIE WYSOKIEGO CIŚNIENIA
 - STACJA REDUKCYJNO-POSIARKOWA
 - STACJA UZDATNIENIA WODY
 - OCZYSZCZALNIA ŚCIEKÓW
 - SKŁADOWISKO ODPADÓW
 - STACJE BAZOWE TELEFONU KOMÓRKOWEGO
 - ELEKTROWNIA WYSTĄPOWY
 - OTWARA WYKONANIE ELEKTROWNI WYSTĄPOWY

SKALA 1:10 000

