

Projekt

z dnia 18 sierpnia 2020 r.

Zatwierdzony przez

**UCHWAŁA NR NR/___/RRRR
RADY GMINY GNIEZNO**

z dnia 27 sierpnia 2020 r.

**Rady Gminy Gniezno
w sprawie: przystąpienia do sporządzenia zmiany miejscowego planu zagospodarowania
przestrzennego terenów zabudowy mieszkaniowej we wsi Szczytniki Duchowne**

Na podstawie art. 18 ust. 2 pkt 5 ustawy z dnia 8 marca 1990 r. o samorządzie gminnym (Dz. U. z 2020 r., poz. 713) oraz art. 14 ust.1 ustawy z dnia 27 marca 2003 r. o planowaniu i zagospodarowaniu przestrzennym (Dz. U z 2020 r., poz. 293) uchwała się, co następuje:

§ 1. 1. Przystępuje się do opracowania zmiany miejscowego planu zagospodarowania przestrzennego terenów zabudowy mieszkaniowej we wsi Szczytniki Duchowne, podjętego uchwałą Rady Gminy Gniezno nr XLV/308/2013 z 20 września 2013 r. (Dziennik Urzędowy Woj. Wielkopolskiego poz. 6321 z 14 listopada 2013 r.) w sprawie miejscowego planu zagospodarowania przestrzennego terenów zabudowy mieszkaniowej we wsi Szczytniki Duchowne - działka nr 246.

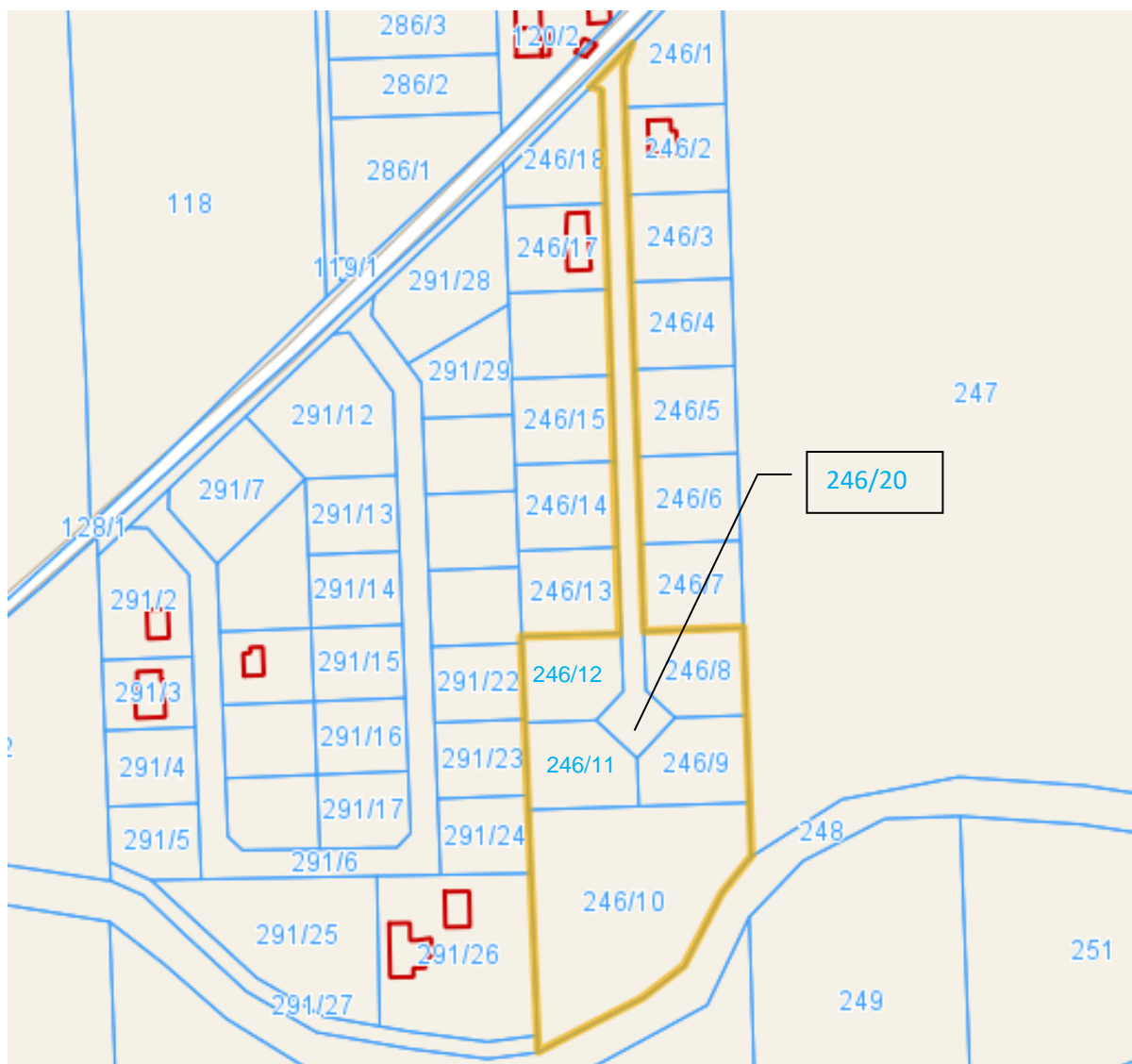
2. Granicę terenu objętego opracowaniem zmiany miejscowego planu zagospodarowania przestrzennego przedstawia załącznik graficzny do niniejszej uchwały.

3. Zmiana planu obejmuje działkę nr ewid. 246/8 o powierzchni 0,1040 ha, 246/9 o powierzchni 0,115 ha, 246/10 o powierzchni 0,4779 ha, 246/11 o powierzchni 0,1117 ha, 246/12 o powierzchni 0,1026 ha oraz 246/20 o powierzchni 0,2171 ha które są położone w obrębie ewidencyjnym Szczytniki Duchowne ark. 2.

§ 2. Wykonanie uchwały powierza się Wójtowi Gminy Gniezno.

§ 3. Uchwała wchodzi w życie z dniem podjęcia.

Załącznik do uchwały Nr NR/___/RRRR
Rady Gminy Gniezno
z dnia 27 sierpnia 2020 r.



— Granica terenu objętego uchwałą

UZASADNIENIE

Wskazany do objęcia zmianą planu teren znajduje się w obrębie ewidencyjnym Szczytniki Duchowne ark. 2 i obejmuje swym zasięgiem obszar dział nr ewid. 246/8, 246/9, 246/10, 246/11 i 246/12 dla których obowiązuje miejscowy plan zagospodarowania przestrzennego terenów zabudowy mieszkaniowej we wsi Szczytniki Duchowne - działka nr 246. (uchwała Rady Gminy Gniezno nr XLV/308/2013 z 20 września 2013 r.).

Celem zmiany obowiązującego miejscowego planu zagospodarowania przestrzennego jest:

- zapewnić dostęp do działki nr ewid. 246/10 do drogi,
- umożliwienie realizacji zabudowy mieszkaniowej jednorodzinnej i zieleni krajobrazowej na działce o nr ewid. 246/10,
- umożliwienie konserwacji cieków wodnych znajdujących się na działce nr ewid. 248.

Sporządzenie planu przyczyni się do zrównoważonego rozwoju Gminy Gniezno. Plan miejscowy zostanie sporządzony zgodnie z wymogami ustawy z dnia 27 marca 2003 r. o planowaniu i zagospodarowaniu przestrzennym.

Przewiduje się zgodność rozwiązań przyjętych w planie z polityką przestrzenną określoną w Studium uwarunkowań i kierunków zagospodarowania przestrzennego Gminy Gniezno.

Granice obszaru objętego opracowaniem planu przedstawione zostały na załączniku graficznym do niniejszej uchwały.