

**Projekt**

z dnia 16 lutego 2023 r.

Zatwierdzony przez .....

**UCHWAŁA NR LXII/\_\_\_/2023  
RADY GMINY GNIEZNO**

z dnia 23 lutego 2023 r.

**w sprawie: przystąpienia do sporządzenia zmiany miejscowego planu zagospodarowania przestrzennego terenów zabudowy mieszkaniowej we wsi Goślinowo**

Na podstawie art. 18 ust. 2 pkt 5 ustawy z dnia 8 marca 1990 r. o samorządzie gminnym (Dz. U. z 2023 r., poz. 40) oraz art. 14 ust.1 ustawy z dnia 27 marca 2003 r. o planowaniu i zagospodarowaniu przestrzennym (Dz. U z 2022 r., poz. 503) uchwała się, co następuje:

§ 1. 1. Przystępuje się do opracowania zmiany miejscowego planu zagospodarowania przestrzennego terenów zabudowy mieszkaniowej we wsi Goślinowo, podjętego uchwałą Rady Gminy Gniezno nr XVI/85/2011 z 12 października 2011 r. (Dziennik Urzędowy Woj. Wielkopolskiego Nr 355, poz. 6257 z 20 grudnia 2011 r.) w sprawie miejscowego planu zagospodarowania przestrzennego terenów zabudowy mieszkaniowej we wsi Goślinowo - działka nr 116.

2. Granicę terenu objętego opracowaniem zmiany miejscowego planu zagospodarowania przestrzennego przedstawia załącznik graficzny do niniejszej uchwały.

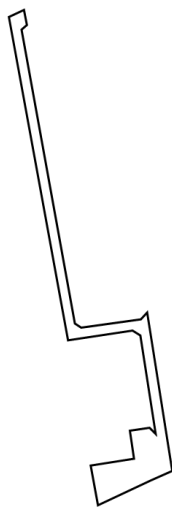
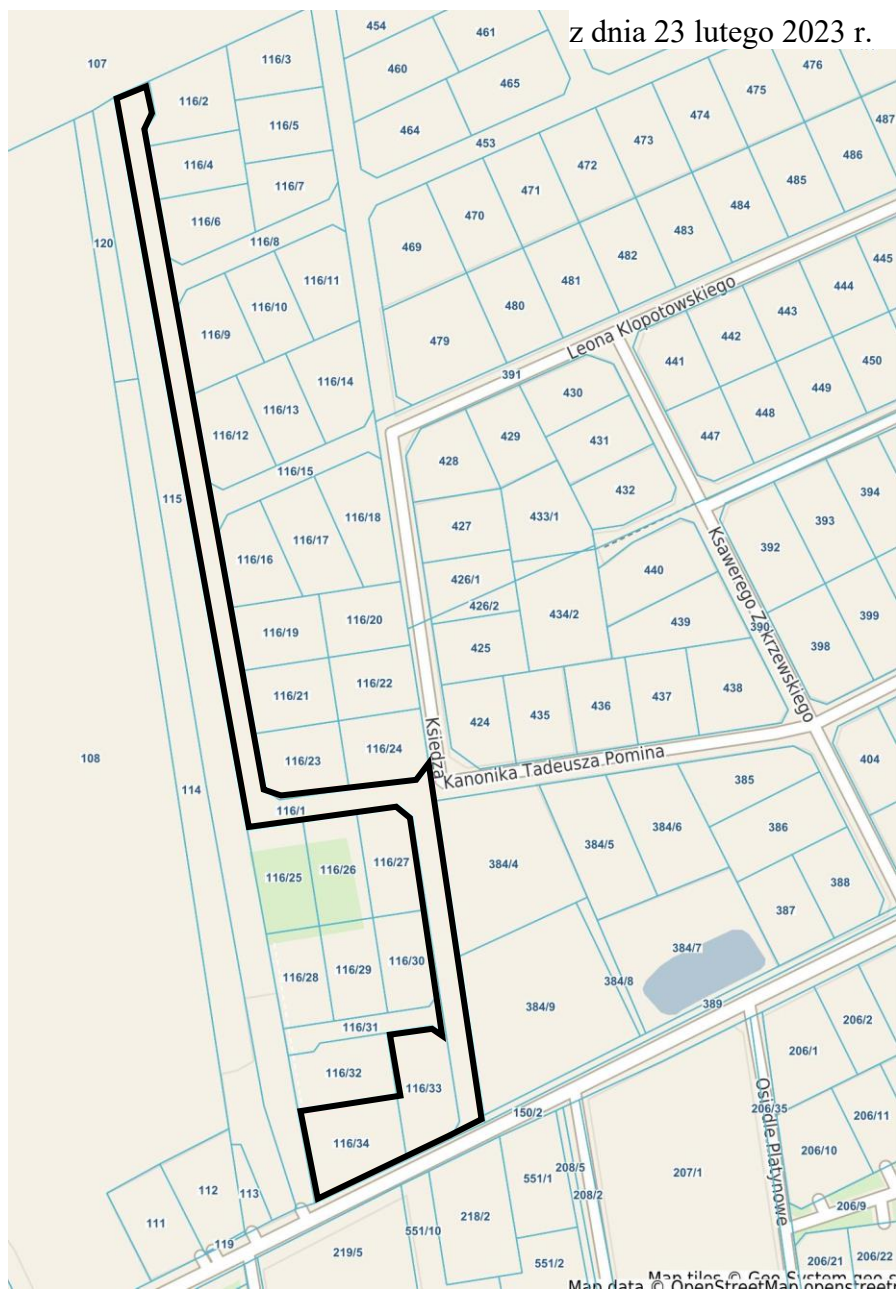
3. Zmiana planu obejmuje działkę nr ewid. 116/1 o powierzchni 0,5170 ha, która jest położona w obrębie ewidencyjnym Goślinowo ark. 3, .działkę nr ewid. 116/33 o powierzchni 0,1115 ha, która jest położona w obrębie ewidencyjnym Goślinowo ark. 3 oraz działkę nr ewid. 116/34 o powierzchni 0,1286 ha, która jest położona w obrębie ewidencyjnym Goślinowo ark. 3

§ 2. Wykonanie uchwały powierza się Wójtowi Gminy Gniezno.

§ 3. Uchwała wchodzi w życie z dniem podjęcia.

Przewodniczący Rady  
Gminy

**Mariusz Nawrocki**



Granice terenu objętego uchwałą

## UZASADNIENIE

Wskazany do objęcia zmianą planu teren obejmuje swym zasięgiem działkę nr ewid. 116/1 o powierzchni 0,5170 ha, która jest położona w obrębie ewidencyjnym Goślinowo ark. 3, działkę nr ewid. 116/33 o powierzchni 0,1115 ha, która jest położona w obrębie ewidencyjnym Goślinowo ark. 3 oraz działkę nr ewid. 116/34 o powierzchni 0,1286 ha, która jest położona w obrębie ewidencyjnym Goślinowo ark. 3 dla których obowiązuje miejscowy plan zagospodarowania przestrzennego przyjęty uchwałą Rady Gminy Gniezno nr XVI/85/2011 z 12 października 2011 r. (Dziennik Urzędowy Woj. Wielkopolskiego Nr 355, poz. 6257 z 20 grudnia 2011 r.) w sprawie w sprawie miejscowego planu zagospodarowania przestrzennego terenów zabudowy mieszkaniowej we wsi Goślinowo - działka nr 116.

Celem zmiany obowiązującego miejscowego planu zagospodarowania przestrzennego jest wprowadzenie na teren działek o nr ewid. 116/1, 116/33 i 116/34 terenu pod poszerzenie pasa drogowego (droga powiatowa 2213P) w celu wybudowania chodnika.

Sporządzenie planu przyczyni się do zrównoważonego rozwoju Gminy Gniezno. Plan miejscowy zostanie sporządzony zgodnie z wymogami ustawy z dnia 27 marca 2003 r. o planowaniu i zagospodarowaniu przestrzennym.

Przewiduje się zgodność rozwiązań przyjętych w planie z polityką przestrzenną określoną w Studium uwarunkowań i kierunków zagospodarowania przestrzennego Gminy Gniezno.

Granice obszaru objętego opracowaniem planu przedstawione zostały na załączniku graficznym do niniejszej uchwały.