

UCHWAŁA NR XXIV/177/2012
RADA GMINY GNIEZNO
z dnia 16 maja 2012r.

w sprawie przystąpienia do sporządzenia miejscowego planu zagospodarowania przestrzennego dla części działki o nr ewid. 13 oraz części działki o nr ewid. 14/2, obręb Braciszewo, gmina Gniezno.

Na podstawie art. 18 ust. 2 pkt 5 ustawy z dnia 8 marca 1990 r. o samorządzie gminnym (Dz. U. z 2001 r. Nr 142, poz. 1591, ze zmianami) i art. 14 ust. 1 ustawy z dnia 27 marca 2003 r. o planowaniu i zagospodarowaniu przestrzennym (Dz. U. z 2003 r. Nr 80, poz. 717, ze zmianami) Rada Gminy Gniezno uchwała, co następuje:

§1

Przystępuje się do opracowania miejscowego planu zagospodarowania przestrzennego dla części działki o nr ewid. 13 oraz części działki o nr ewid. 14/2, obręb Braciszewo, gmina Gniezno, zgodnie z załącznikiem graficznym do niniejszej uchwały.

§2

Zakres ustaleń planu miejscowego będzie obejmował problematykę wskazaną w art. 15 ust. 2 i 3 ustawy z dnia 27 marca 2003r. o planowaniu i zagospodarowaniu przestrzennym.

§3

Uchyła się uchwałę Nr XXXVII/355/2009 Rady Gminy Gniezno z dnia 23 września 2009r. w sprawie: przystąpienia do sporządzenia miejscowego planu zagospodarowania przestrzennego pod tereny zabudowy mieszkaniowo - przemysłowe we wsi Braciszewo część dz. nr 14/2 oraz uchwałę Nr XVI/92/2011 Rady Gminy Gniezno z dnia 12 października 2011r. w sprawie przystąpienia do sporządzenia miejscowego planu zagospodarowania przestrzennego we wsi Braciszewo dz. nr 13.

§4

Wykonanie uchwały powierza się Wójtowi Gminy Gniezno.

§5

Uchwała wchodzi w życie z dniem podjęcia.

UZASADNIENIE
DO UCHWAŁY NR XXIV/177/2012
RADY GMINY GNIEZNO
z dnia 16 maja 2012r.

Wskazany do objęcia planem teren znajduje się w rejonie przecięcia projektowanej drogi ekspresowej i drogi wojewódzkiej nr 197. Obecnie teren ten wykorzystywany jest rolniczo.

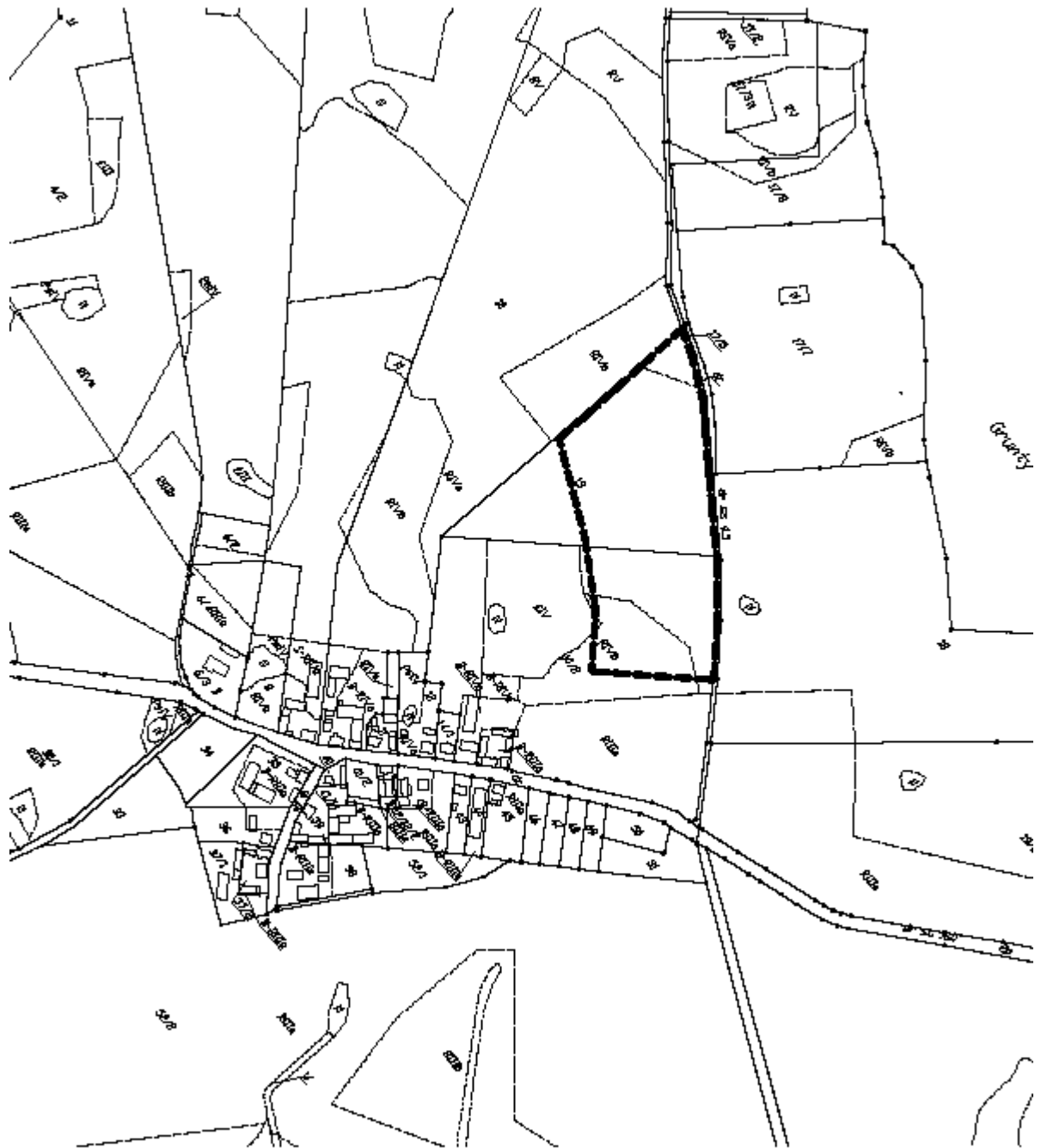
Przeznaczenie tego terenu pod funkcję mieszkaniową stanowić będzie uzupełnienie istniejącej funkcji na terenach przyległych.

Przewiduje się zgodność rozwiązań przyjętych w planie z polityką przestrzenną określoną w obowiązującym Studium uwarunkowań i kierunków zagospodarowania przestrzennego Gminy Gniezno.

W związku z tym, iż teren objęty uchwałą Nr XXXVII/355/2009 Rady Gminy Gniezno z dnia 23 września 2009r. w sprawie: przystąpienia do sporządzenia miejscowego planu zagospodarowania przestrzennego pod tereny zabudowy mieszkaniowo - przemysłowe we wsi Braciszewo część dz. nr 14/2 oraz uchwałą Nr XVI/92/2011 Rady Gminy Gniezno z dnia 12 października 2011r. w sprawie przystąpienia do sporządzenia miejscowego planu zagospodarowania przestrzennego we wsi Braciszewo dz. nr 13 sąsiadują ze sobą uchyla się ww. uchwały w celu połączenia obu obszarów.

Granice obszaru objętego zmianą planu przedstawione zostały na załączniku graficznym do niniejszej uchwały.

Załącznik do uchwały nr
Rady Gminy Orleczno z dnia



----- granica obszaru objętego przyjęciem do sporządzenia miejscowego planu zagospodarowania przestrzennego