

UCHWAŁA NR XXIV/178/2012
RADA GMINY GNIEZNO
z dnia 16 maja 2012r.

w sprawie przystąpienia do sporządzenia miejscowego planu zagospodarowania przestrzennego dla części działki o nr ewid. 150/1, obręb Obora, gmina Gniezno.

Na podstawie art. 18 ust. 2 pkt 5 ustawy z dnia 8 marca 1990 r. o samorządzie gminnym (Dz. U. z 2001 r. Nr 142, poz. 1591, ze zmianami) i art. 14 ust. 1 ustawy z dnia 27 marca 2003 r. o planowaniu i zagospodarowaniu przestrzennym (Dz. U. z 2003 r. Nr 80, poz. 717, ze zmianami) Rada Gminy Gniezno uchwala, co następuje:

§1

Przystępuje się do opracowania miejscowego planu zagospodarowania przestrzennego dla części działki o nr ewid. 150/1, obręb Obora, gmina Gniezno, zgodnie z załącznikiem graficznym do niniejszej uchwały.

§2

Zakres ustaleń planu miejscowego będzie obejmował problematykę wskazaną w art. 15 ust. 2 i 3 ustawy z dnia 27 marca 2003r. o planowaniu i zagospodarowaniu przestrzennym.

§3

Uchyła się uchwałę Nr XL/412/2009 Rady Gminy Gniezno z dnia 30 listopada 2009r. w sprawie: przystąpienia do sporządzenia miejscowego planu zagospodarowania przestrzennego pod tereny zabudowy mieszkaniowej i usługowej we wsi Obora dz. nr 150/1.

§4

Wykonanie uchwały powierza się Wójtowi Gminy Gniezno.

§5

Uchwała wchodzi w życie z dniem podjęcia.

UZASADNIENIE
DO UCHWAŁY NR XXIV/178/2012
RADY GMINY GNIEZNO
z dnia 16 maja 2012r.

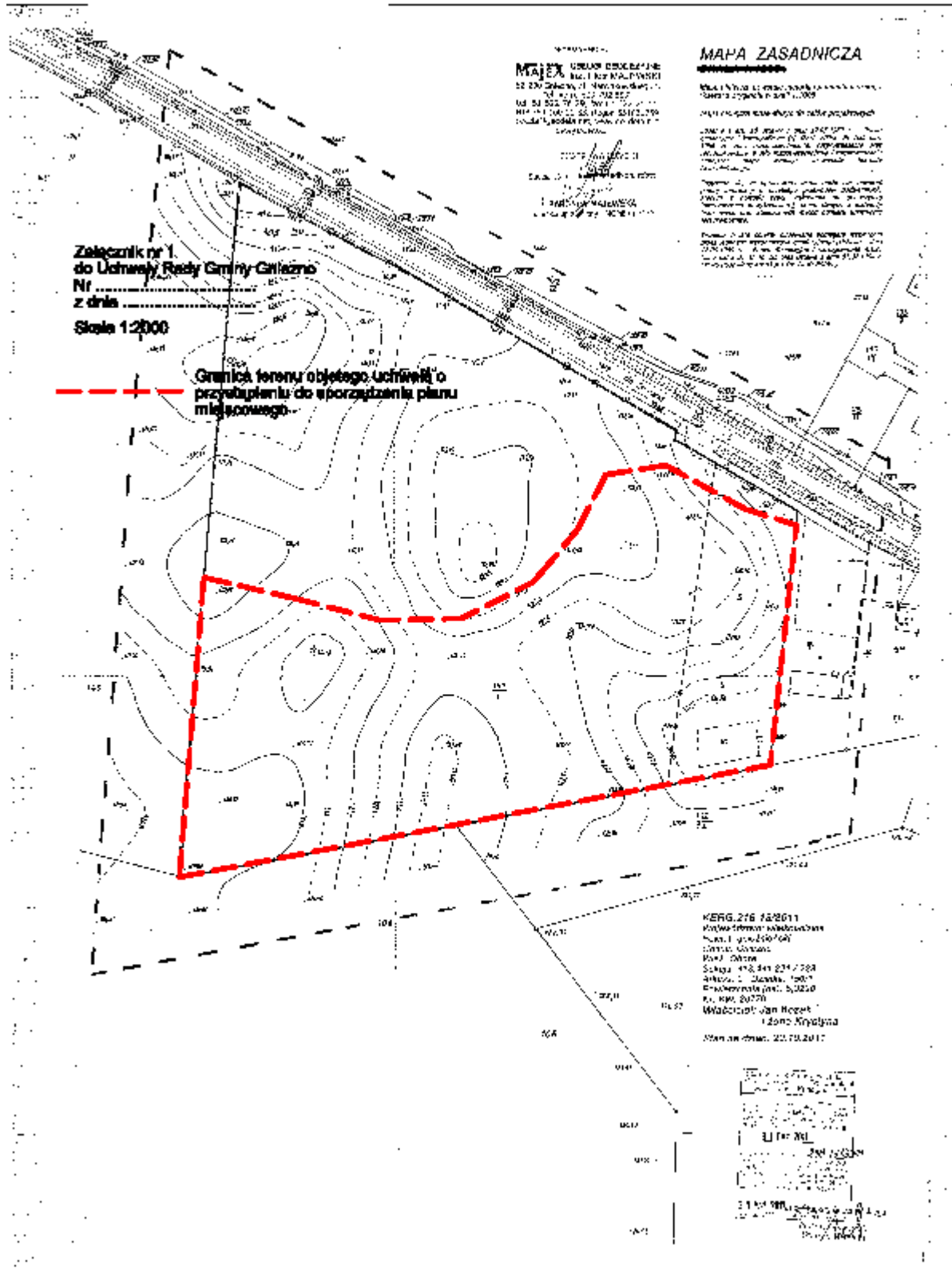
Wskazany do objęcia planem teren znajduje się w rejonie projektowanego węzła „Klecko” drogi ekspresowej i drogi wojewódzkiej nr 190. Obecnie teren ten wykorzystywany jest rolniczo.

Przeznaczenie tego terenu pod funkcję usługowo-przemysłową stanowić będzie uzupełnienie istniejącej funkcji na terenach przyległych.

Przewiduje się zgodność rozwiązań przyjętych w planie z polityką przestrzenną określoną w obowiązującym Studium uwarunkowań i kierunków zagospodarowania przestrzennego Gminy Gniezno.

Ze względu na wyłączenie z opracowania planu części działki projektowanej pod węzeł drogowy uchyła się uchwałę Nr XL/412/2009 Rady Gminy Gniezno z dnia 30 listopada 2009r. w sprawie: przystąpienia do sporządzenia miejscowego planu zagospodarowania przestrzennego pod tereny zabudowy mieszkaniowej i usługowej we wsi Obora dz. nr 150/1.

Granice obszaru objętego zmianą planu przedstawione zostały na załączniku graficznym do niniejszej uchwały.



MAJEX GÓRNIK OŚCIEŻANIE
 ul. 1000 Górczyńska, 11 44-100 Górczyca
 tel. 51 302 79 20, fax 51 302 79 21
 NIP: 511-302-22-22, REGON: 141127-790
 KRS: 0000018787, KOD M. K. 780101

MAJEX
 ul. 1000 Górczyńska, 11
 44-100 Górczyca

MAPA ZASADNICZA

Mapa zasadnicza jest dokumentem technicznym, który służy do sporządzenia planu miejscowego. Zawiera ona wszystkie dane potrzebne do wyznaczenia granic terenu objętego uchwałą o przebiegu planu miejscowego. Mapa zasadnicza jest wypracowana na podstawie danych z planu sytuacyjnego i planu wysokościowego. Mapa zasadnicza jest wypracowana w skali 1:2000. Mapa zasadnicza jest wypracowana w formie elektronicznej. Mapa zasadnicza jest wypracowana w formie papierowej. Mapa zasadnicza jest wypracowana w formie cyfrowej. Mapa zasadnicza jest wypracowana w formie drzewcianej. Mapa zasadnicza jest wypracowana w formie papierowej. Mapa zasadnicza jest wypracowana w formie elektronicznej. Mapa zasadnicza jest wypracowana w formie cyfrowej. Mapa zasadnicza jest wypracowana w formie drzewcianej.

Załącznik nr 1
 do Uchwały Rady Gminy Górczyca
 Nr
 z dnia
 Skala 1:2000

Granica terenu objętego uchwałą o
 przebiegu planu miejscowego

KERG.216.122011
 Wydział Geodezji i Kartografii
 ul. 1000 Górczyńska, 11
 44-100 Górczyca
 tel. 51 302 79 20, fax 51 302 79 21
 NIP: 511-302-22-22, REGON: 141127-790
 KRS: 0000018787, KOD M. K. 780101
 Właściciel: Jan Rogat
 1 Zono Nysyńska
 Stan na dzień: 22.03.2011

