

**Uchwała Nr XXXI/221/2012
RADY GMINY GNIEZNO
z dnia 21 listopada 2012 r.**

w sprawie przystąpienia do sporządzania miejscowego planu zagospodarowania przestrzennego dla działek nr 205 i 206 w miejscowości Szczytniki Duchowne, gmina Gniezno.

Na podstawie art. 18 ust.2 pkt5 ustawy z dnia 8 marca 1990 r. o samorządzie gminnym (Dz. U. z 2001 r. Nr 142, poz. 1591 ze zmianami) i art. 14 ust. 1 ustawy z dnia 27 marca 2003 r. o planowaniu i zagospodarowaniu przestrzennym Rada Gminy Gniezno uchwala, co następuje:

§1

Przystępuje się do opracowania miejscowego planu zagospodarowania przestrzennego dla działek nr 205 i 206 w miejscowości Szczytniki Duchowne, gmina Gniezno, zgodnie z załącznikiem graficznym do niniejszej uchwały.

§2

Zakres ustaleń planu miejscowego będzie obejmował problematykę wskazaną w art. 15 ust. 2 i 3 ustawy z dnia 27 marca 2003 r. o planowaniu i zagospodarowaniu przestrzennym.

§3

Uchyla się uchwałę nr XXXVIII/387/2009 Rady Gminy Gniezno z dnia 19 października 2009 r. w sprawie przystąpienia do sporządzenia miejscowego planu zagospodarowania przestrzennego pod tereny zabudowy mieszkaniowej we wsi Szczytniki Duchowne dz. nr 205.

§4

Uchyla się uchwałę nr XVI/94/2011 Rady Gminy Gniezno z dnia 12 października 2011 r. w sprawie przystąpienia do sporządzenia miejscowego planu zagospodarowania przestrzennego we wsi Szczytniki Duchowne dz. nr 206 i 207.

§5

Wykonanie uchwały powierza się Wójtowi Gminy Gniezno.

§6

Uchwała wchodzi w życie z dniem podjęcia.

UZASADNIENIE
DO UCHWAŁY NR XXXI/221/2012
RADY GMINY GNIEZNO
z dnia 21 listopada 2012 r.

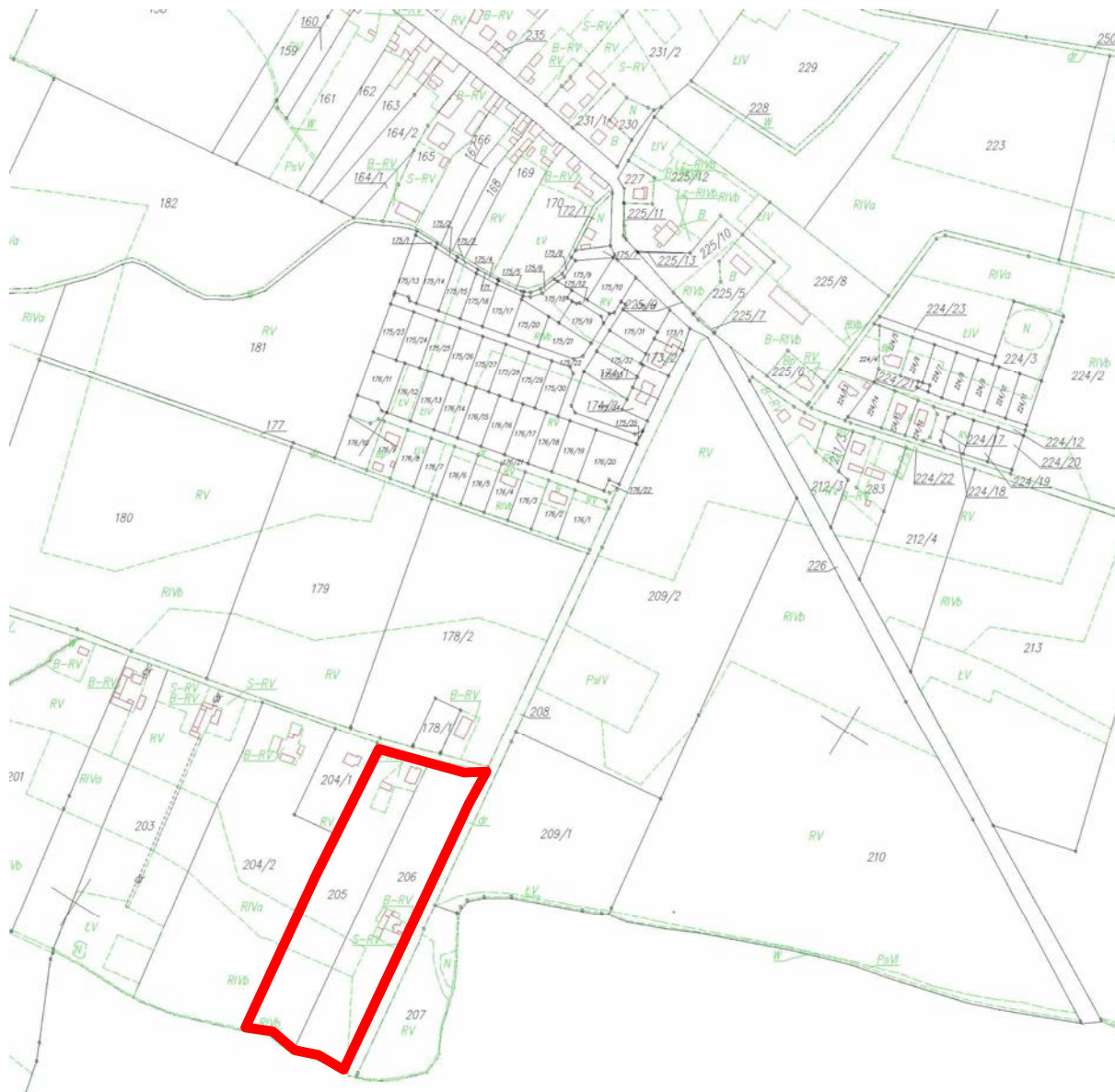
Przystąpienie do opracowania miejscowego planu zagospodarowania przestrzennego dla działek nr 205 i 206 w miejscowości Szczytniki Duchowne, gmina Gniezno, wynika z potrzeby dalszego rozwoju terenów mieszkaniowych na tym terenie. Aktualnie teren jest wykorzystywany rolniczo i przylega bezpośrednio do drogi użytku publicznego, której właścicielem jest Gmina Gniezno.

Przewiduje się zgodność rozwiązań przyjętych w planie z polityką przestrzenną określoną w obowiązującym Studium uwarunkowań i kierunków zagospodarowania przestrzennego Gminy Gniezno.

Ze względu na zmianę zakresu opracowania planu, uchyla się uchwałę nr XXXVIII/387/2009 Rady Gminy Gniezno z dnia 19 października 2009 r. w sprawie przystąpienia do sporządzenia miejscowego planu zagospodarowania przestrzennego pod tereny zabudowy mieszkaniowej we wsi Szczytniki Duchowne dz. nr 205 oraz uchwałę nr XVI/94/2011 Rady Gminy Gniezno z dnia 12 października 2011 r. w sprawie przystąpienia do sporządzenia miejscowego planu zagospodarowania przestrzennego we wsi Szczytniki Duchowne dz. nr 206 i 207.

Granice obszaru objętego niniejszą uchwałą zostały przedstawione na załączniku graficznym do niniejszej uchwały.

Załącznik nr 1
do Uchwały Rady Gminy Gniezno
Nr XXXI/221/2012
z dnia 21 listopada 2012 r.



granice terenu objętego uchwałą