

**UCHWAŁA NR XLIX/337/2013  
RADY GMINY GNIEZNO**

z dnia 18 grudnia 2013 r.

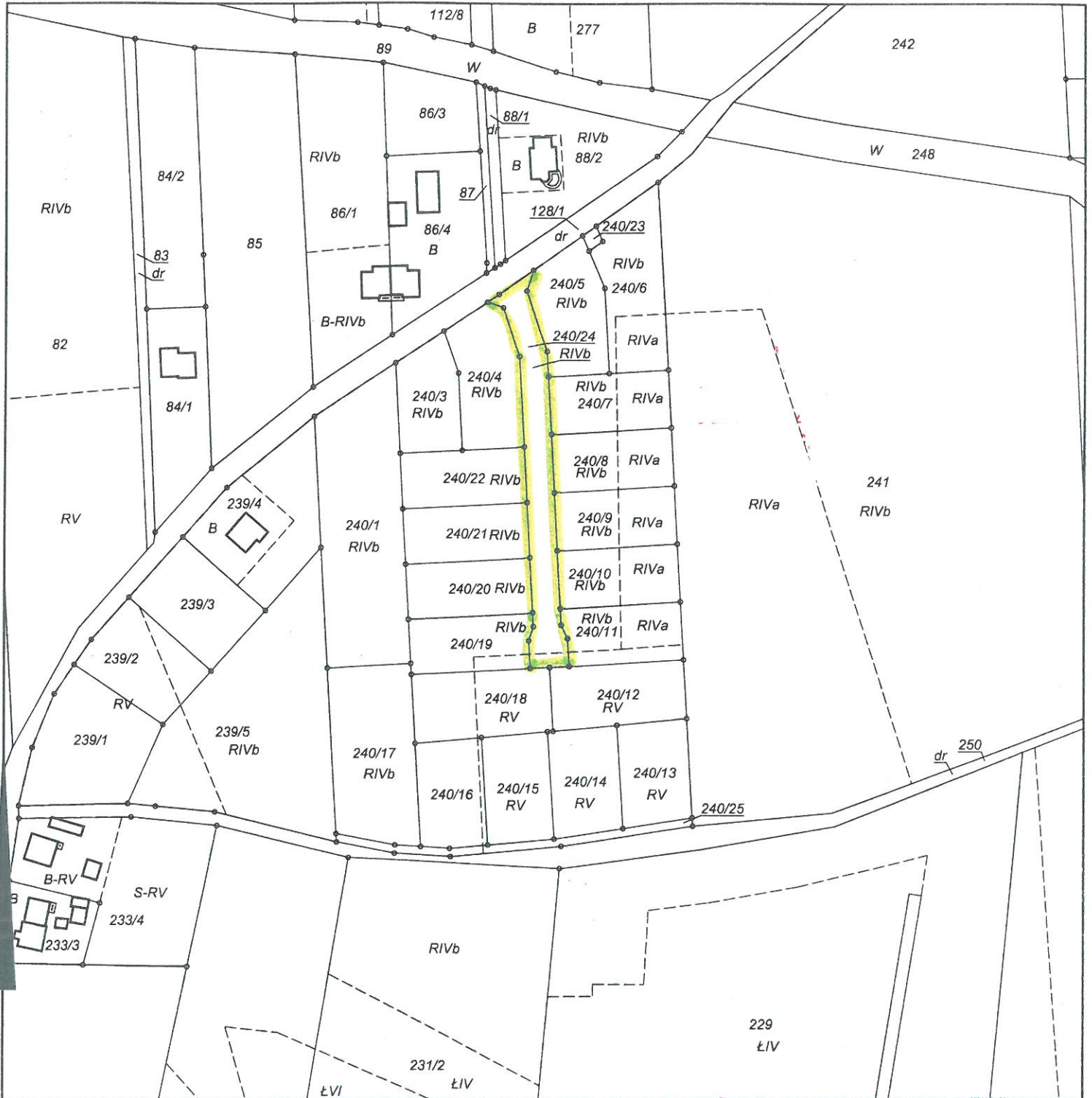
**w sprawie nadania nazwy ulicy we wsi Szczytniki Duchowne**

Na podstawie art. 18 ust. 2 pkt. 13 ustawy z dnia 8 marca 1990 r. o samorządzie gminnym (Dz. U. z 2013 r. poz.594,) uchwała się, co następuje:

§ 1. Drodze wewnętrznej położonej we wsi Szczytniki Duchowne, gmina Gniezno stanowiącej działkę nr 240/24 nadaje się nazwę ulicy Osiedle Lecha, której położenie i przebieg określa załącznik graficzny do niniejszej uchwały.

§ 2. Wykonanie uchwały powierza się Wójtowi Gminy Gniezno.

§ 3. Uchwała wchodzi w życie po upływie 14 dni od daty ogłoszenia w Dzienniku Urzędowym Województwa Wielkopolskiego.



## **Uzasadnienie**

W wyniku podziału nieruchomości położonych we wsi Szczytniki Duchowne, oznaczonych geodezyjnie jako działka 5/2 dokonanej decyzją Wójta Gminy Gniezno nr 42/2010 z dnia 27.09.2010 pod drogę wewnętrzną dojazdową do poszczególnych działek budowlanych wydzielono działkę nr 240/24, która odpowiada parametrom wewnętrznej drogi dojazdowej. Wnioskiem z dnia 20.09.2013 r. uczestnicy zebrania wiejskiego w Szczytnikach Duchownych, wystąpili do Wójta Gminy Gniezno i Rady Gminy Gniezno o nadanie przedmiotowej drodze wewnętrznej nazwy ul. Osiedle Lecha. Niniejszą uchwałę podjęto na podstawie art. 18 ust. 2 pkt. 13 ustawy z dnia 8 marca 1990 r o samorządzie gminnym, uznając celowość i zasadność podjęcia tej uchwały.