

**UCHWAŁA NR LIV/369/2014  
RADY GMINY GNIEZNO**

z dnia 12 maja 2014 r.

**w sprawie: przystąpienia do sporządzenia miejscowego planu zagospodarowania przestrzennego  
terenu położonego w miejscowości Lubochnia dz.nr 141**

Na podstawie art. 18 ust. 2 pkt 5 ustawy z dnia 8 marca 1990 r. o samorządzie gminnym (Dz. U. z 2013 r., poz. 594, ze zm.) oraz art. 14 ust.1 ustawy z dnia 27 marca 2003 r. o planowaniu i zagospodarowaniu przestrzennym (Dz. U z 2012 r., poz. 647 ze zm.) uchwala się, co następuje:

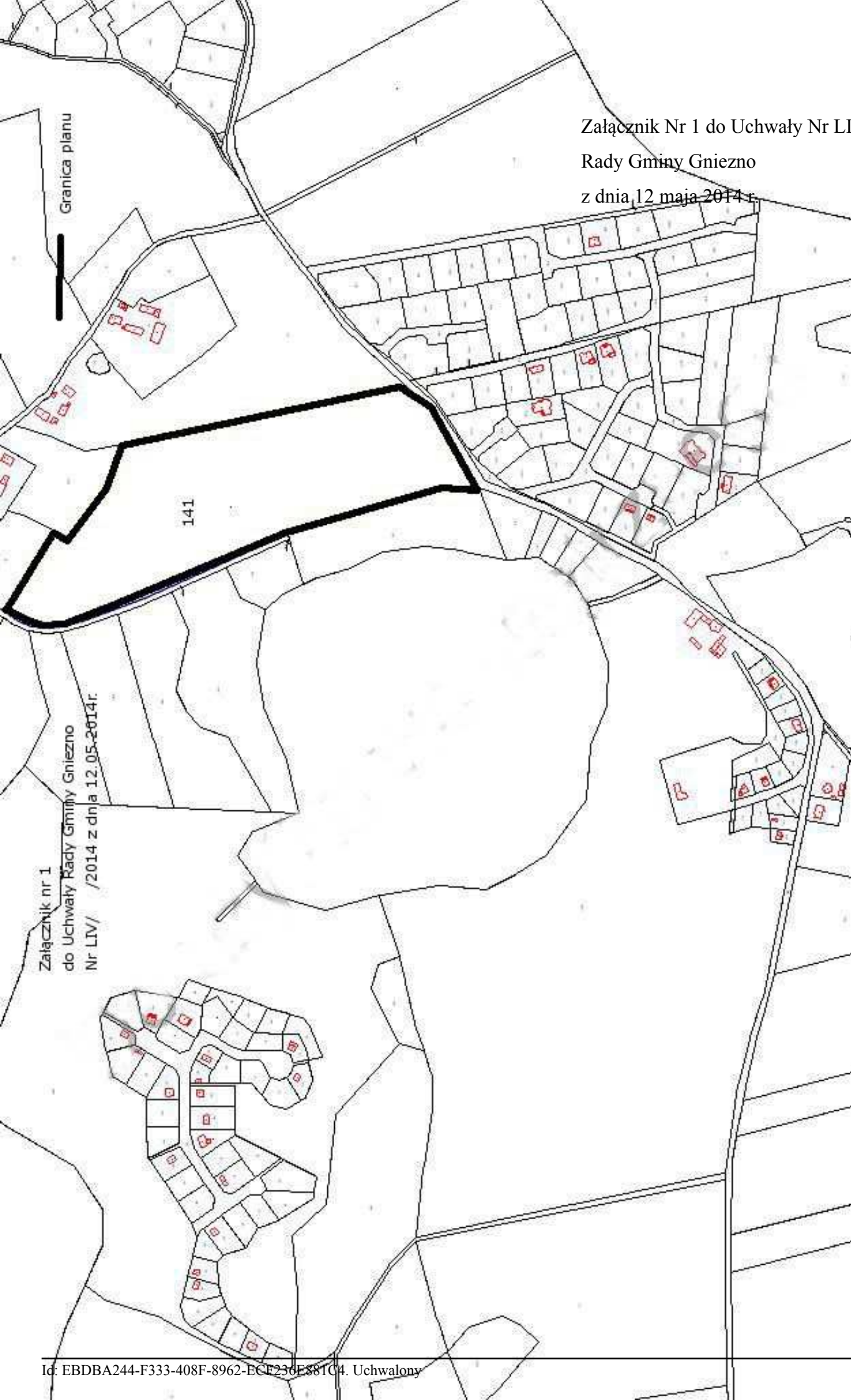
§ 1. 1. Przystępuje się do opracowania miejscowego planu zagospodarowania przestrzennego dla nieruchomości położonej w miejscowości Lubochnia, obejmującej działkę oznaczoną geodezyjnie nr 141.

2. Granicę terenu objętego opracowaniem miejscowego planu zagospodarowania przestrzennego przedstawia załącznik graficzny do niniejszej uchwały.

§ 2. Wykonanie uchwały powierza się Wójtowi Gminy Gniezno.

§ 3. Uchwała wchodzi w życie z dniem podjęcia.

Załącznik Nr 1 do Uchwały Nr LIV/369/2014  
Rady Gminy Gniezno  
z dnia 12 maja 2014 r.



Granica planu



141

Załącznik nr 1  
do Uchwały Rady Gminy Gniezno  
Nr LIV/ /2014 z dnia 12.05.2014r.

## UZASADNIENIE

Wskazany do objęcia planem teren znajduje się w obrębie Lubochnia i obejmuje swym zasięgiem działkę oznaczoną geodezyjnie nr 141, gmina Gniezno.

Sporządzenie planu przyczyni się do zrównoważonego rozwoju Gminy Gniezno. Plan miejscowy zostanie sporządzony zgodnie z wymogami ustawy z dnia 27 marca 2003 r. o planowaniu i zagospodarowaniu przestrzennym (Dz. U. z 2012 r. poz. 647 z późn. zm.).

Przewiduje się zgodność rozwiązań przyjętych w planie z polityką przestrzenną określoną w Studium uwarunkowań i kierunków zagospodarowania przestrzennego Gminy Gniezno.

Granice obszaru objętego opracowaniem planu przedstawione zostały na załączniku graficznym do niniejszej uchwały.