

**UCHWAŁA NR LVI/393/2014
RADY GMINY GNIEZNO**

z dnia 8 sierpnia 2014 r.

w sprawie nadania nazwy ulicy we wsi Szczytniki Duchowne

Na podstawie art. 18 ust. 2 pkt 13 ustawy z dnia 8 marca 1990 r. o samorządzie gminnym (tj. Dz. U. 2013 r., poz. 594 ze zm.) uchwała się, co następuje:

§ 1. Drogom wewnętrznym położonym we wsi Szczytniki Duchowne, gmina Gniezno, stanowiącym działki o nr 175/12 i 175/22 nadaje się nazwę ulicy „Osiedle Królewskie”, której położenie i przebieg określa załącznik graficzny do niniejszej uchwały.

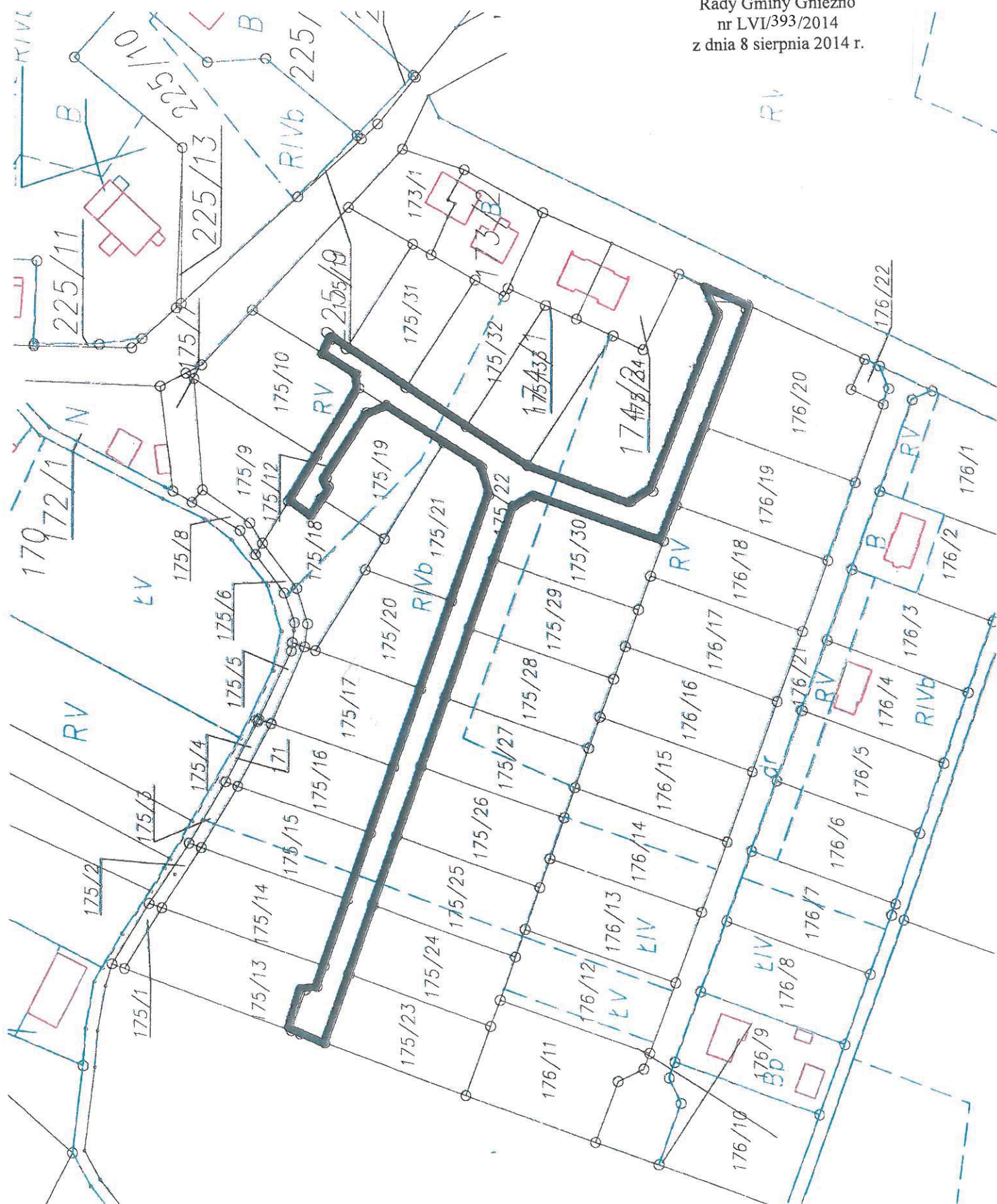
§ 2. Wykonanie uchwały powierza się Wójtowi Gminy Gniezno.

§ 3. Uchwała wchodzi w życie po upływie 14 dni od daty ogłoszenia w Dzienniku Urzędowym Województwa Wielkopolskiego.

Przewodniczący Rady Gminy

Marek Słomczewski

Załącznik do uchwały
Rady Gminy Gniezno
nr LVI/393/2014
z dnia 8 sierpnia 2014 r.



UZASADNIENIE

W wyniku podziału nieruchomości położonych we wsi Szczytniki Duchowne, oznaczonych geodezyjnie jako działka nr 175, dokonanej decyzją Wójta Gminy Gniezno nr 56/2010 z dnia 28.12.2010 r., wydzielono działki 175/12 i 175/22, które stanowią drogi dojazdowe do poszczególnych działek. Wnioskiem z dnia 09 lipca 2014 uczestnicy zebrania wiejskiego w Szczytnikach Duchownych, wystąpili do Wójta Gminy Gniezno i Rady Gminy Gniezno o nadanie przedmiotowym drogom w Szczytnikach Duchownych nazwy ul.Osiedle Królewskie. Niniejszą uchwałę podjęto na podstawie art.18 ust.2 pkt 13 ustawy z dnia 8 marca 1990 r. o samorządzie gminnym, uznając celowość i zasadność podjęcia niniejszej uchwały.