

**UCHWAŁA NR VII/36/2015
RADY GMINY GNIEZNO**

z dnia 30 marca 2015 r.

w sprawie: przystąpienia do sporządzenia zmiany miejscowego planu zagospodarowania przestrzennego dla działek nr 205 i 206 w miejscowości Szczytniki Duchowne, gmina Gniezno

Na podstawie art. 18 ust. 2 pkt 5 ustawy z dnia 8 marca 1990 r. o samorządzie gminnym (Dz. U. z 2013 r., poz. 594, ze zm.) oraz art. 14 ust.1 ustawy z dnia 27 marca 2003 r. o planowaniu i zagospodarowaniu przestrzennym (Dz. U z 2012 r., poz. 647 ze zm.) uchwala się, co następuje:

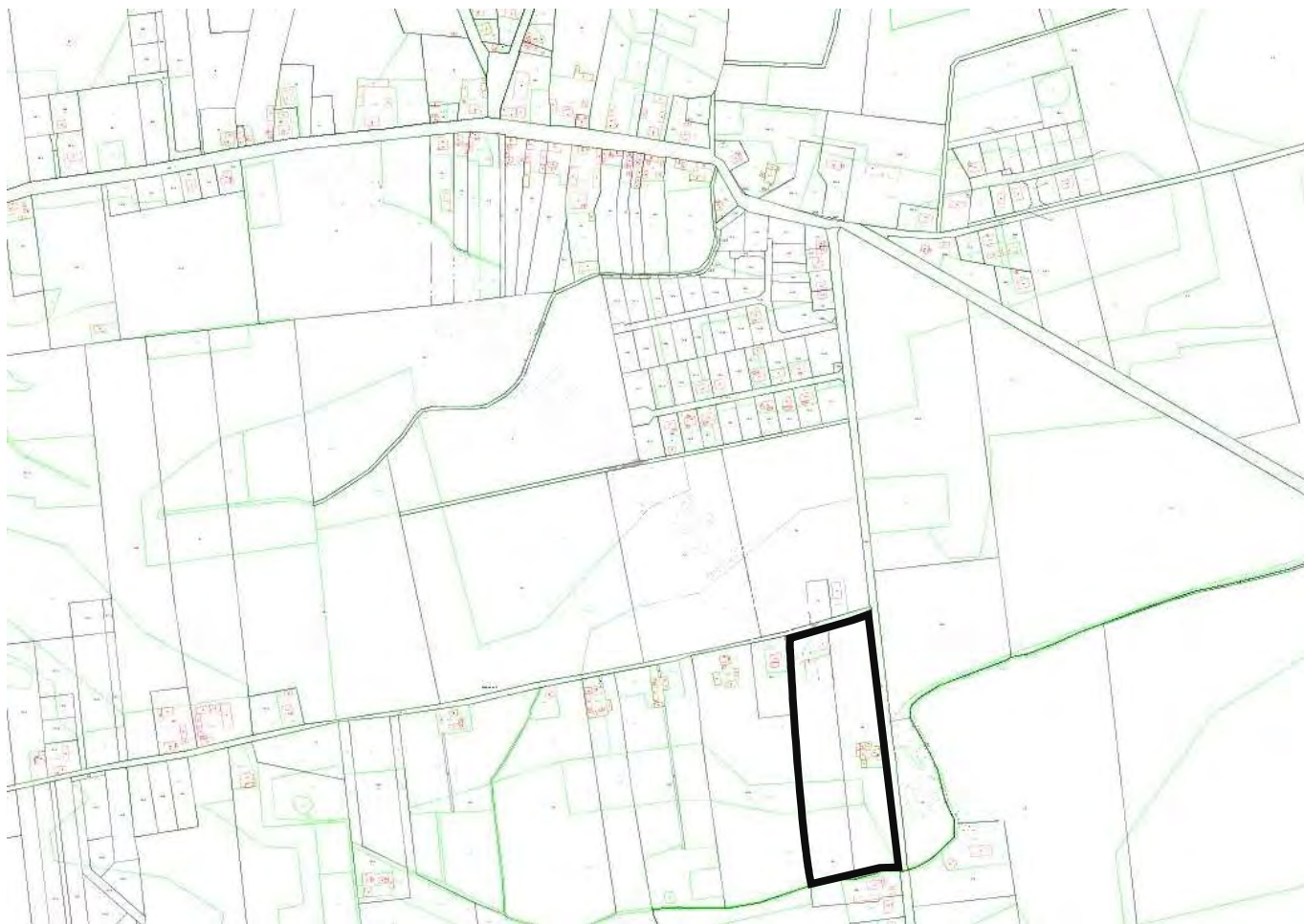
§ 1. 1. Przystępuje się do opracowania zmiany miejscowego planu zagospodarowania przestrzennego dla nieruchomości położonej w miejscowości Szczytniki Duchowne, obejmującej swym zasięgiem teren dla którego obowiązuje miejscowy plan zagospodarowania przestrzennego dla działek nr 205 i 206 w miejscowości Szczytniki Duchowne, gmina Gniezno (uchwała Rady Gminy Gniezno nr XLV/309/2013 z dnia 12 grudnia 2013 r.).

2. Granicę terenu objętego opracowaniem zmiany miejscowego planu zagospodarowania przestrzennego przedstawia załącznik graficzny do niniejszej uchwały.

§ 2. Wykonanie uchwały powierza się Wójtowi Gminy Gniezno.

§ 3. Uchwała wchodzi w życie z dniem podjęcia.

Załącznik do Uchwały Nr VII/36/2015
Rady Gminy Gniezno
z dnia 30 marca 2015 r.



Granice obszaru objętego uchwałą

UZASADNIENIE

Wskazany do objęcia zmianą planu teren znajduje się w obrębie geodezyjnym Szczytniki Duchowne i obejmuje swym zasięgiem obszar dla którego obowiązuje miejscowy plan zagospodarowania przestrzennego dla działek nr 205 i 206 w miejscowości Szczytniki Duchowne, gmina Gniezno .

Zmiana ma celu wznaczenie nowego rozwiązania komunikacyjnego dla działek objętych planem. Sporządzenie planu przyczyni się do zrównoważonego rozwoju Gminy Gniezno. Plan miejscowy zostanie sporządzony zgodnie z wymogami ustawy z dnia 27 marca 2003 r. o planowaniu i zagospodarowaniu przestrzennym (Dz. U. z 2012 r. poz. 647 z późn. zm.).

Przewiduje się zgodność rozwiązań przyjętych w planie z polityką przestrzenną określoną w Studium uwarunkowań i kierunków zagospodarowania przestrzennego Gminy Gniezno.

Granice obszaru objętego opracowaniem planu przedstawione zostały na załączniku graficznym do niniejszej uchwały.