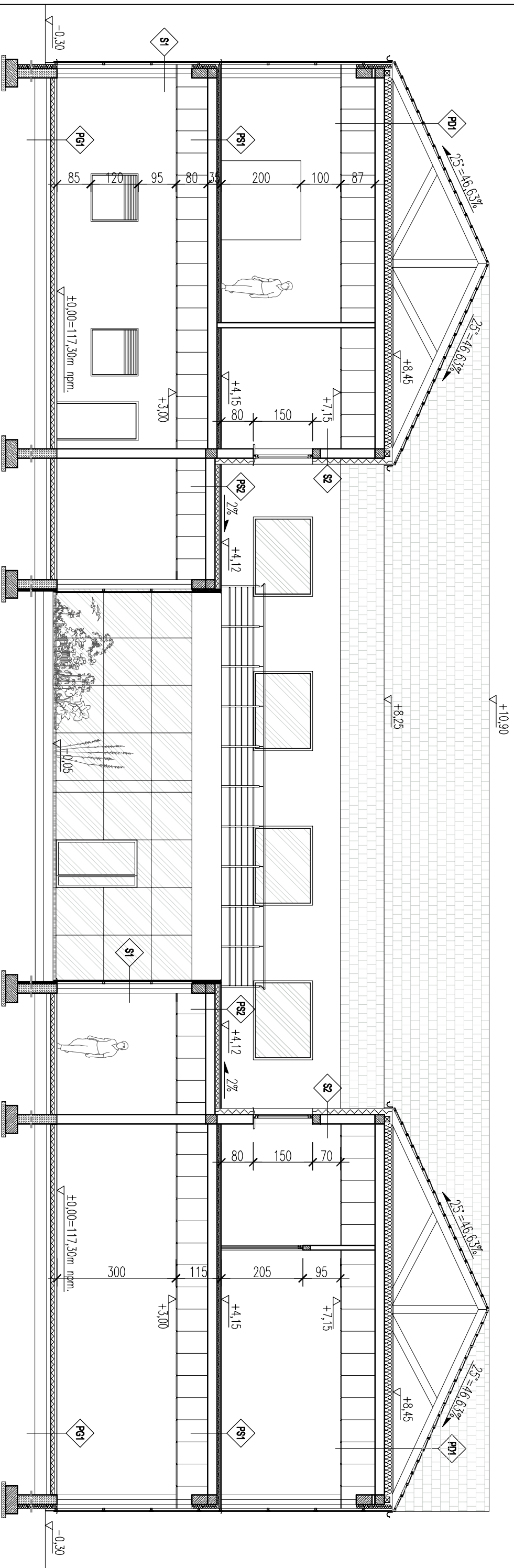


A-A



- PG1**
- płytki gres (wg wykazu pomieszczeń)
 - wyłewka betonowa C12/15 siatka Ø3 #10cm-5cm
 - styropian EPS100 038 - 15cm
 - jastrych cementowy ochronny 5cm
 - warst. rozdzielająca papa termozgrzewalna x2 0,2mm
 - warstwa bitumiczna grubowarstwowa 5mm
 - warstwa gruntująca 0,1mm
 - podkład betonowy C12/15 15cm
 - ubiły piasek $d_{60} > 0,6$ - do poziomu gruntu nośnego

- PS1**
- płytki gres (wg wykazu pomieszczeń)
 - wyłewka betonowa C12/15 siatka Ø3 #10cm-4cm
 - styropian EPS100 038 - 5cm
 - folia izolacyjna PE 0,2mm
 - strop żelbetowy wg proj. konstrukcji
 - sufit podwieszany na stelażu systemowym

- PS2**
- płytki gres mrozoodporne na elastycznej zaprawie klejowej
 - membrana bitumiczna lub PCV
 - wyłewka betonowa C12/15 siatka Ø3 #10cm - 5cm
 - płyty PIR 10cm
 - papa parotziodajna lub folia PE 0,2mm
 - wyłewka betonowa ze spadkiem 4cm
 - płyta żelbetowa wg projektu konstrukcji
 - sufit podwieszany na stelażu

- PD1**
- dachówka betonowa np. Braas Teviva
 - łaty 5x5cm co 28cm drewno C24
 - kontrłaty 5x2,5cm drewno C24
 - membrana bitumiczna
 - płyty OSB 2,5cm
 - kratownice drewniane wg proj. konstrukcji
 - folia wysokoparozuszczelna
 - wełna mineralna 20cm + 6cm
 - folia parotziodajna PE 0,2mm
 - strop żelbetowy wg proj. konstrukcji
 - sufit podwieszany na stelażu systemowym RE160

- S1**
- fasada szkło-aluminiowa samonośna
- S2**
- tynk cienkowarstwowy na stłoczce
 - styropian 15cm
 - bloczki wapienno-piaskowe 24cm
 - tynk cem-wap + gładź gipsowa

JEDYN PROJEKTOWA ABK-PROJEKT UL. LISOWSKIEGO 2/4 65-072 ZIELONA GÓRA tel: +48 68 320 15 75		GMINA GNIEZNO UL. REYMONTA 9-11, 62-200 GNIEZNO		06.2014
PRZEKRÓJ AA - BUDYNEK GŁÓWNY		WZDZIECHOWIE - BUDYNEK GŁÓWNY I SZKOŁA PODSTAWOWA Z ŁĄCZNIKIEM - ETAP III DZIAŁKA NR 200/8 OBRĘB 0033 W M. ZDZIECHOWA GM. GNIEZNO		
PROJEKTANT ARCHITEKTURA:	MGR INŻ. ARCH. KLEMENS BORZDYŃSKI	UPR. NR 23/2007/GW w spec. architektonicznej		
ASYSTENT:				
SPRAWDZALACY ARCHITEKTURA:	MGR INŻ. ARCH. BARTŁOMIEJ BORZDYŃSKI	UPR. NR 11/2001/GW w spec. architektonicznej		
AUTOR PROJEKTU/ KIEROWNIK BIURA PROJEKTOWEGO:	MGR INŻ. BOGDAN MROZOWSKI	UPR. NR 7/90/ZG w spec. konstrukcyjnej		
		1:100	rys. nr	A/4

w/s = 297.0 / 420.0 (0.12m2)