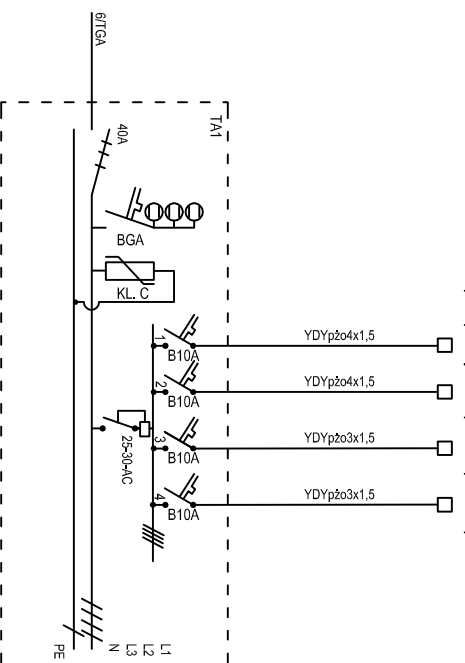
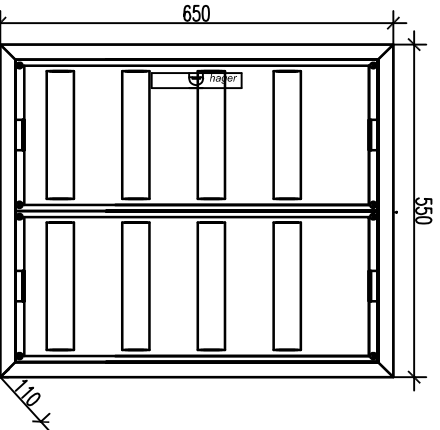


budynek główny - parter

Moc [kW]	Odbiór
0,1	oświetlenie awaryjne i ewakuacyjne - zespół kuchni
0,11	oświetlenie awaryjne i ewakuacyjne - sanitariaty komunikacji
0,72	oświetlenie komunikacji
0,96	oświetlenie komunikacji, łącznika



$P_i=1,9kW$
 $P_o=1,9kW$
 $I_o=2,83A$



Rozdzielnica pł., uniwers. IP44/II Klasa Izolacyjności
 wymiary: 650x550x110, 8x12=96 modułów

Na wewnętrznej ścianie drzwiшек rozdzielnic
 wykonawca robót elektrycznych umiesci czytelną
 dokumentację powykonańczą rozdzielnic
 zabezpieczoną w sposób trwały (zalaminiowana)

JEDYN. PROJEKTOWAN. ABK-PROJEKT UL. LISOWSKIEGO 2/4 65-072 ZIELONA GÓRA tel. +48 68 320 15 75		GMINA GНИЕZNO UL. REYMONTA 9-11, 62-200 GНИЕZNO		10.2014
BUDOWA OBIEKTÓW WCHODZĄCYCH W SKŁAD ZESPÓŁU SZKOŁNO-PRZEDSZKOLNEGO W ZDZIECHOWIE - BUDYNEK GŁÓWNY DZIAŁKA NR 206/8 OBRĘB 0033 W M. ZDZIECHOWA G.M. GНИЕZNO				
ROZDZIELNICA - TA1 PARTER				
PROJEKTANT INST. ELEKTR.	INŻ. ANDRZEJ WROTKOWSKI	UPR. NR 182/76/ZG w spec. elektrycznej		
ASYSTENT:	MGR INŻ. MAREK WIROTKOWSKI			
SPRAWDZAJĄCY INST. ELEKTR.	INŻ. MAREK SERWERYN	UPR. NR 196/77/ZG w spec. elektrycznej		
AUTOR PROJEKTU/ KIEROWNIK BIURA PROJEKTOWEGO:	MGR INŻ. BOGDAN WROZOWSKI	UPR. NR 790/ZG w spec. konstrukcyjnej		
			rys. nr	11/E