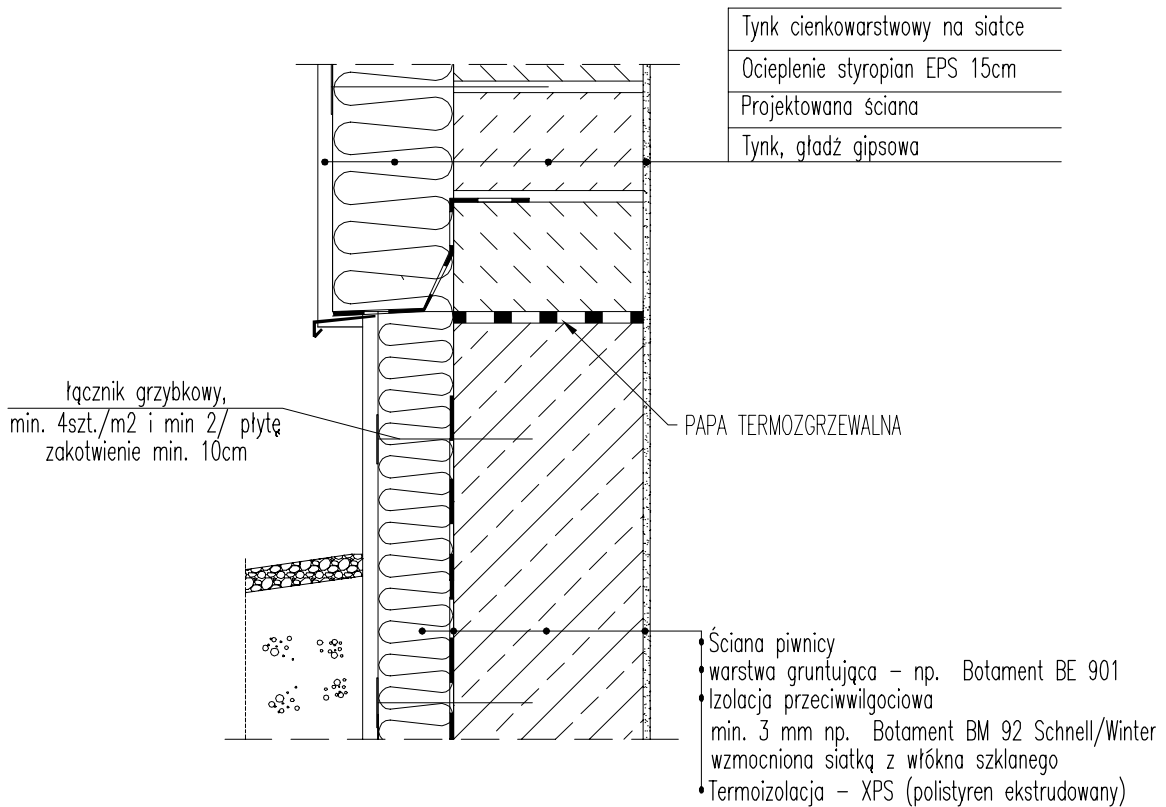
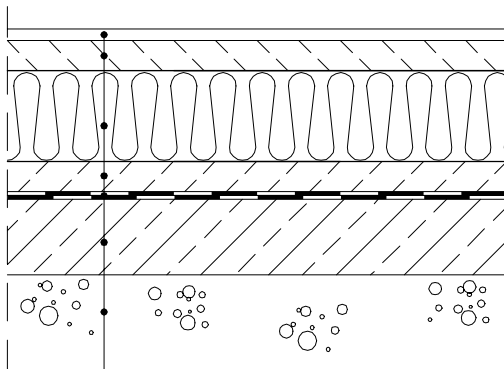


DETAL POŁĄCZENIA ŚCIAN PIWNICZNYCH Z NAZIEMNYMI



DETAL WYKONANIA POSADZKI NA GRUNCIE



- płytki gres (wg wykazu pomieszczeń)
- wylewka betonowa C12/15 siatka $\varnothing 3$ #10cm-5cm
- styropian EPS100 038 - 10cm
- jastrych cementowy ochronny 5cm
- warst. rozdzielającapapa termozgrzewalna x2 0,2mm
- warstwa bitumiczna grubowarstwowa 5mm
- warstwa gruntująca 0,1mm
- podkład betonowy C12/15 15cm
- ubity piasek $d > 0,6$ - 50cm

UWAGA!

- Do mechanicznego mocowania styropianu do ściany należy stosować łączniki grzybkowe w ilości 4szt. na 1m² i nie mniej niż 2szt. na 1 płytę o wymiarach 50x100cm. Przy krawędziach ściany dodatkowo łączniki co 30cm w odległości 15cm od krawędzi ściany. Długość kotwienia łącznika w ścianie min. 10cm

JEDN. PROJEKTOWA: ABK-PROJEKT UL. LISOWSKIEGO 2/4 65-072 ZIELONA GÓRA tel. +48 68 320 15 75		GMINA GNIEZNO UL. REYMONTA 9-11, 62-200 GNIEZNO	06.2014
BUDOWA OBIEKTÓW WCHODZĄCYCH W SKŁAD ZESPOŁU SZKOLNO-PRZEDSZKOLNEGO W ZDZIECHOWIE DZIAŁKA NR 206/8 OBRĘB 0033 W M. ZDZIECHOWA GM. GNIEZNO			
DETAL ŚCIANY ZEWNĘTRZNEJ I POSADZKI NA GRUNCIE		1:10	rys.nr A/9
PROJEKTANT ARCHITEKTURA:	MGR INŻ. ARCH. KLEMENS BORZDYŃSKI	UPR. NR 23/2007/GW w spec. architektonicznej	
ASYSTENT:			
SPRAWDZAJĄCY ARCHITEKTURA:	MGR INŻ. ARCH. BARTŁOMIEJ BORZDYŃSKI	UPR. NR 1/2001/GW w spec. architektonicznej	
AUTOR PROJEKTU/ KIEROWNIK BIURA PROJEKTOWEGO:	MGR INŻ. BOGDAN MROZOWSKI	UPR. NR 7/90/ZG w spec. konstrukcyjnej	