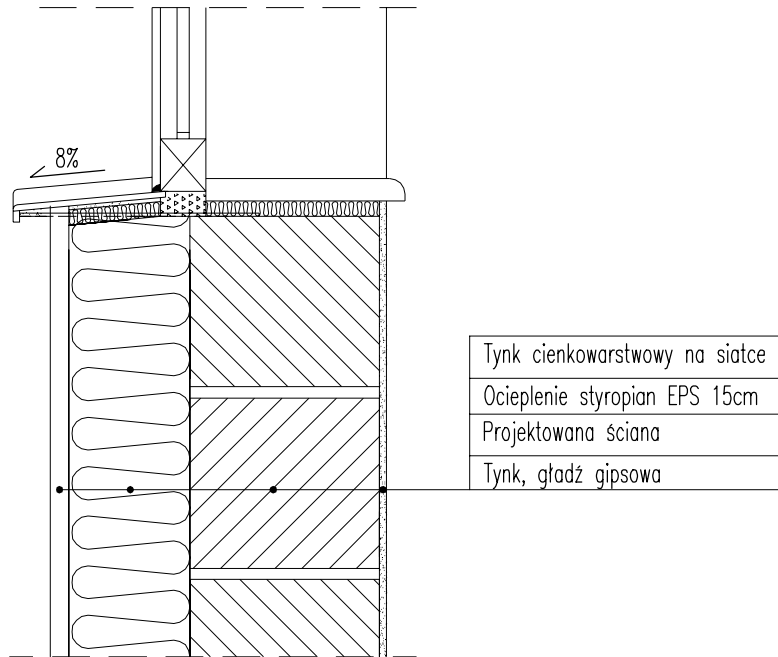
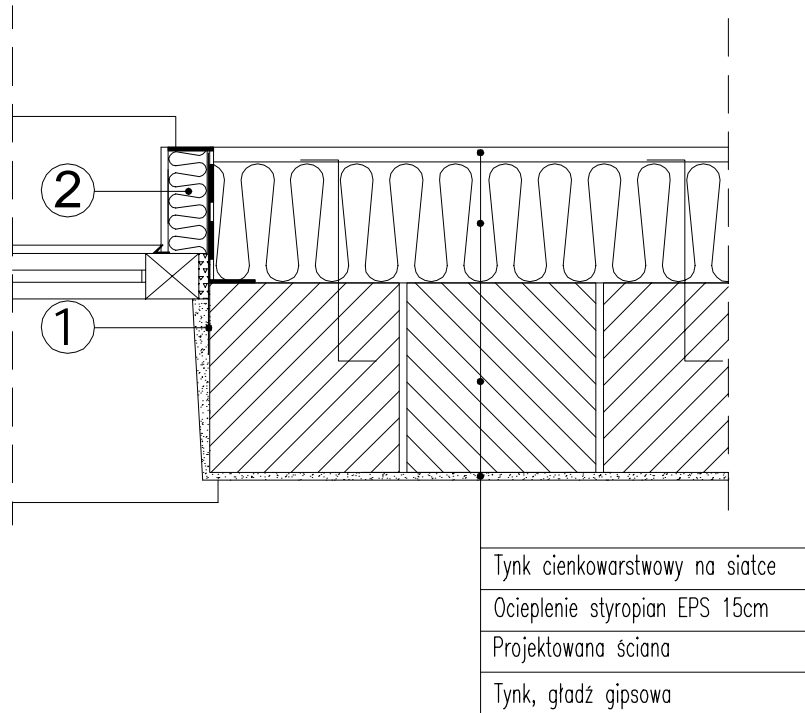


DETAL OCIEPLENIA OKNA - PRZEKRÓJ



DETAL OCIEPLENIA OKNA - RZUT



UWAGA!

- Podczas wstawiania okna najpierw należy zamontować wokół otworu płaskowniki (1), a następnie ościeżnicę z wykonaniem dokładnego uszczelnienia, np. pianką Tytan.
- Natomiast podczas wykonywania elewacji w poziomie nadproża i pionie węgaraka należy umieścić docięte ocieplenie (2) z płyt gr. 4 - 5 cm z siatką pod tynk w ten sposób, aby zachodziło min 4 cm na ościeżnicę.

JEDN. PROJEKTOWA: <b>ABK-PROJEKT</b> UL. LISOWSKIEGO 2/4 65-072 ZIELONA GÓRA tel. +48 68 320 15 75		<b>GMINA GNIEZNO</b> UL. REYMONTA 9-11, 62-200 GNIEZNO	06.2014
BUDOWA OBIEKTÓW WCHODZĄCYCH W SKŁAD ZESPOŁU SZKOLNO-PRZEDSZKOLNEGO W ZDZIECHOWIE DZIAŁKA NR 206/8 OBRĘB 0033 W M. ZDZIECHOWA GM. GNIEZNO			
<b>DETAL OCIEPLENIA OKIEN</b>		<b>1:10</b>	rys.nr <b>A/10</b>
PROJEKTANT ARCHITEKTURA:	MGR INŻ. ARCH. KLEMENS BORZDYŃSKI	UPR. NR 23/2007/GW w spec. architektonicznej	
ASYSTENT:			
SPRAWDZAJĄCY ARCHITEKTURA:	MGR INŻ. ARCH. BARTŁOMIEJ BORZDYŃSKI	UPR. NR 1/2001/GW w spec. architektonicznej	
AUTOR PROJEKTU/ KIEROWNIK BIURA PROJEKTOWEGO:	MGR INŻ. BOGDAN MROZOWSKI	UPR. NR 7/90/ZG w spec. konstrukcyjnej	