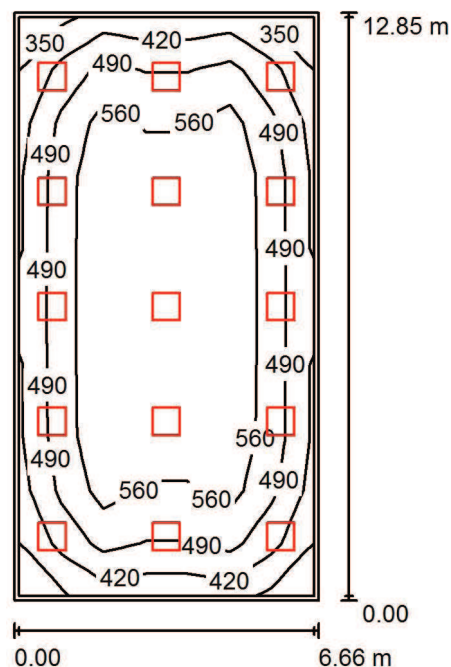


RIDI Polska Sp. z o.o.

Natolin 68A
92-701 ŁódźEdytor
Telefon
faks
e-Mail

nr2 - pracownia - przykład / Podsumowanie

Wysokość pomieszczenia: 3.300 m, Wysokość montażu: 3.355 m,
Współczynnik konserwacji: 0.80

Wartości Lux, Skala 1:166

| Powierzchnia | ρ [%] | E_m [lx] | E_{min} [lx] | E_{max} [lx] | E_{min} / E_m |
|-------------------|------------|------------|----------------|----------------|-----------------|
| Płaszczyzna pracy | / | 519 | 331 | 650 | 0.639 |
| Podłoga | 20 | 477 | 252 | 605 | 0.528 |
| Sufit | 70 | 98 | 72 | 109 | 0.737 |
| Ściany (4) | 50 | 205 | 74 | 534 | / |

Płaszczyzna pracy:Wysokość: 0.850 m
Siatka: 7 x 11 Punkty
Margines: 0.100 m**UGR**Lewa ściana
Dolna ściana
(CIE, SHR = 0.25.)

Wzdłuż-

16
16

W poprzek

17
17

do osi oświetlenia

Wykaz opraw

| Nr. | Ilość | Etykieta (Czynnik korekcyjny) | Φ (Oprawa) [lm] | Φ (Lampy) [lm] | P [W] |
|-----|-------|--|----------------------|---------------------|-------|
| 1 | 15 | RIDI 1822108 EBRME 414/24 SG (14W) (1.000) | 4055 | 4800 | 66.0 |

W sumie: 60818 W sumie: 72000 990.0

Specyfikacja mocy przyłączeniowej: $11.57 \text{ W/m}^2 = 2.23 \text{ W/m}^2/100 \text{ lx}$ (Powierzchnia podstawowa: 85.58 m^2)