






**MAPA ZASADNICZA**  
SKALA 1 : 1000

**MIEJSCOWY PLAN ZAGOSPODAROWANIA PRZESTRZENNEGO  
GMINY ROZDRAŻEW W MIEJSCOWOŚCI ROZDRAŻEW PRZY  
UL. LEŚNEJ.**

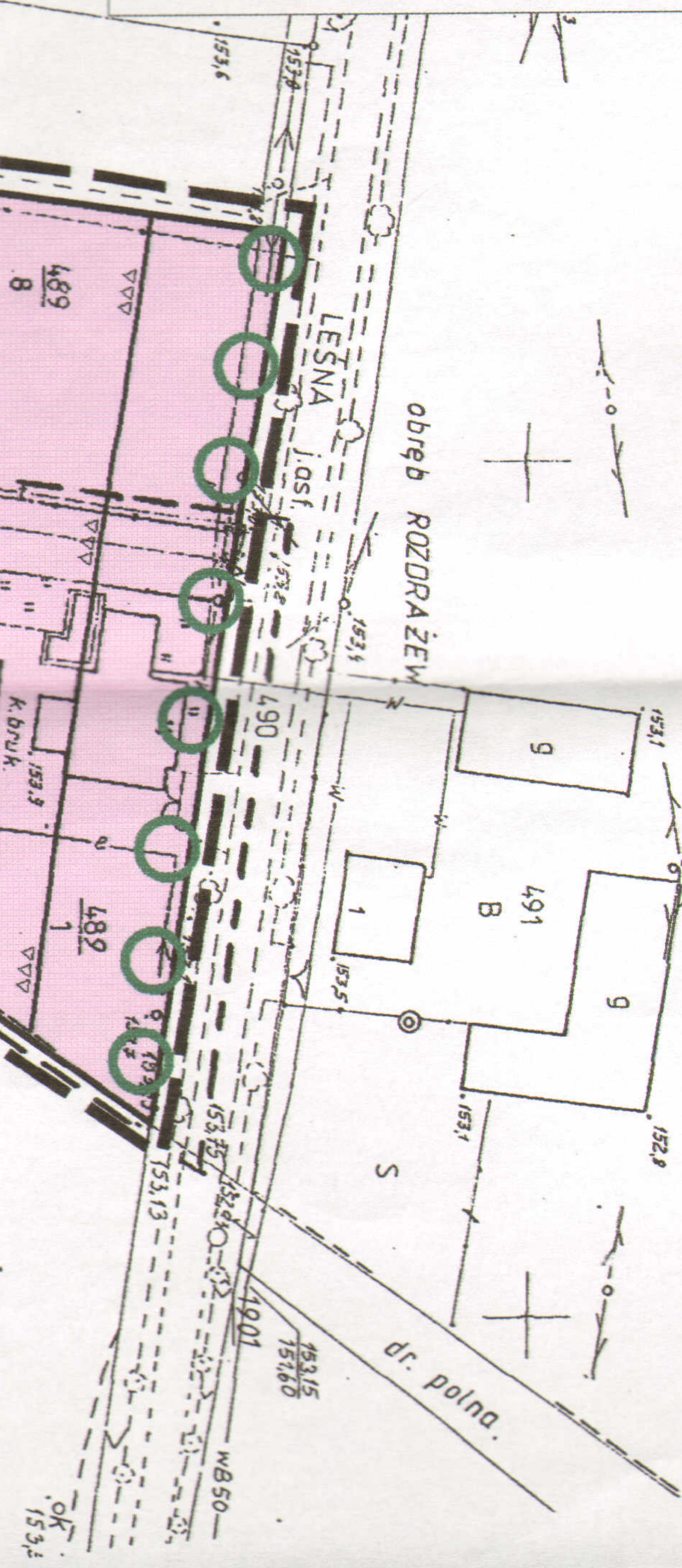
skala 1 : 1000

Załącznik nr 1  
do uchwały nr VI/28/2003  
Rady Gminy Rozdrażew  
z dnia 5 września 2003 r.

**Oznaczenia**

-  - granica opracowania planu
-  - linia rozgraniczająca tereny o różnych funkcjach
-  GM - teren działalności gospodarczej z zabudową mieszkaniową jednorodziną
-  - szpaler zieleni
-  - nieprzekraczalna linia zabudowy

obszarem oznaczonym linią --- - koloru czarnego mapa nieaktualizowana.



**STAROSTA KROTOSZYŃSKI**  
POMIATOWY OŚRODEK DOKUMENTACJI  
GEODEZYJNEJ I KARTOGRAFICZNEJ  
W obszarze oznaczonym linią ---  
dokonano skądś (nie) mamy zasadić  
Dokumenty z pomiaru uzupelniającego przyległe do  
ziasto prywatnego w dn. 07.03.2003  
i zorientowanego 2003 nr 1/2003  
**2003-2/03**  
**MINIETA MARJA ROZE STUZYC**  
**DO CELOW PROJEKTOWYCH**  
Projektowane obiekty budowlane wymagające  
czynności na budowę podlegają wyliczeniu  
i inwentaryzacji pomiarowej przez jednostkę  
uprawnioną do wykonywania prac geodezyjnych.  
Krotoszyn, dnia 02.03.2003  
(imię i nazwisko, podpis, stanowisko służbowe  
osoby upoważnionej)

4 up. STAROSTY

mgr inż. *Dariusz Khabala*  
KIEROWNIK POMIATOWEGO OŚRODKA  
DOKUMENTACJI GEODEZYJNEJ I KARTOGRAFICZNEJ

**KERG: RO09-2/03**  
Województwo: wielkopolskie  
Powiat: krotoszyński  
Gmina: Rozdrażew  
Wież: Rozdrażew  
Ulica: Leśna  
Ark. mapy: 3  
Działka: 488, 489/5, 489/7, 489/8 KW 25380  
Działka: 489/1 KW 14166  
Działka: 489/3 KW 25097  
Sekcja: 443.221.072  
Właściciel: Czajka Andrzej i ż. Gabryela.

Nie wyklucza się istnienia w terenie innych  
nie wykazanych na niniejszej mapie urządzeń  
podziemnych, które nie były zgłoszone do  
inwentaryzacji lub o których brak jest  
informacji w instytucjach branżowych.

mgr inż. *Józef Baranowski*  
architekt i inżynier  
ul. Na Szwałkach 5  
61-663 Poznań Tel./203-444  
nr uprawnień urd. 663/88

**WYKONAWCA:**  
**PRZEDSIĘBIORSTWO USŁUG  
GEODEZYJNO-KARTOGRAFICZNYCH**  
**Miroliter Czajka**  
63-720 Kozmin Wlkp., ul. Borecka 30  
tel. (0-62) 721-62-87  
KROTOSZYŃ, tel. 725-42-72  
ul. 56 Pułku Piechoty Wlkp. 8  
NIP 621-126-57-73 Regon 25006582

geodeta **MIROSLAW CZAJKA**  
zam. 63-720 Kozmin Wlkp., Borecka 30  
Upr. GUGiK nr 1083 w zakresie:  
pomiarów sytuacyjnych i wysokościowych, real-  
izacyjnych i inwentaryzacyjnych, rozgranicze-  
nia i podziału nieruchomości oraz sporząd-  
zenia dokumentacji do celów gremialnych.

**Obiekty podlegają znakiem ostrzeżenia**